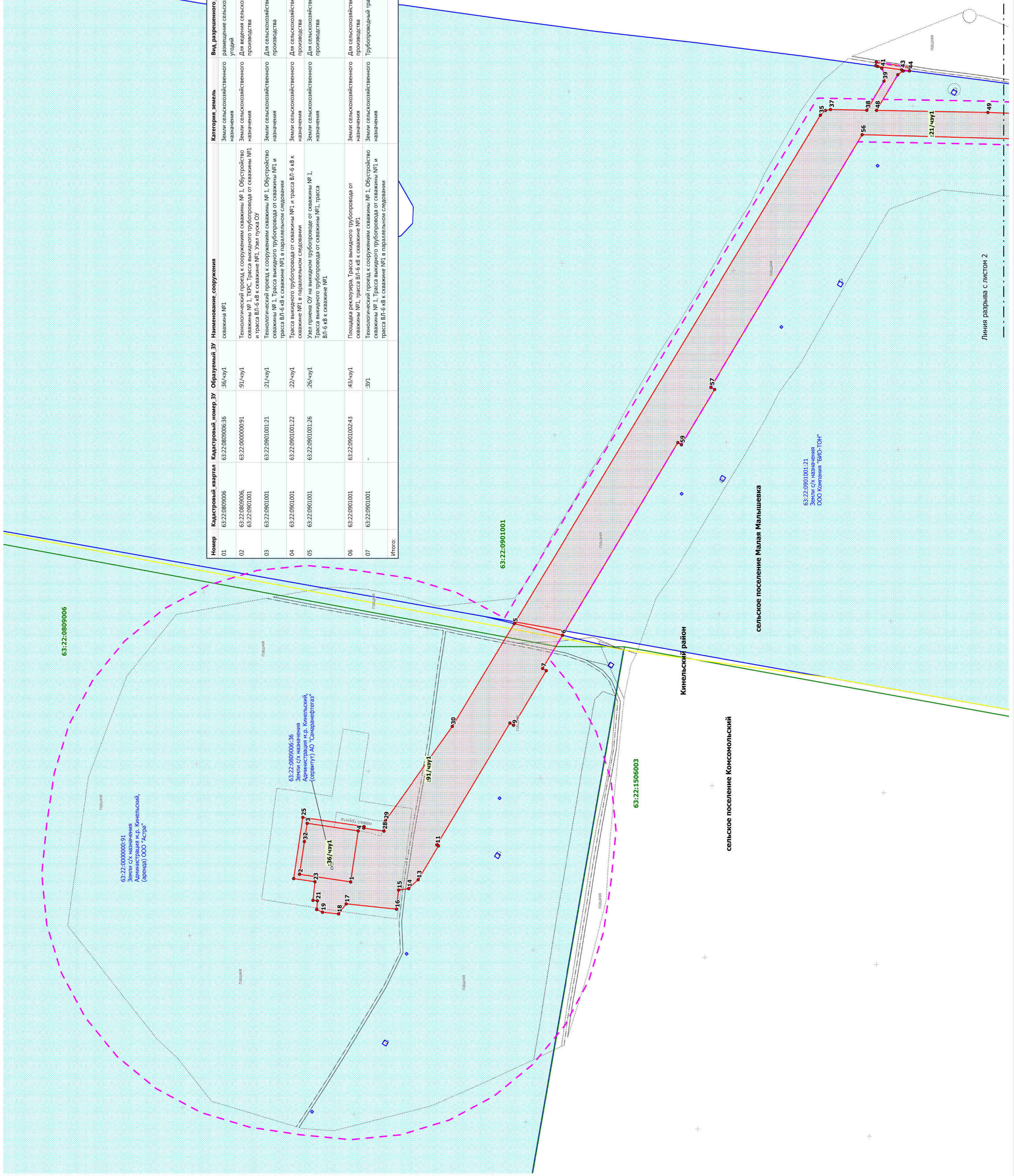


- Примечания:
1. Объектов культурного наследия, включенных в Единый государственный реестр объектов культурного наследия Российской Федерации, выявленных объектов культурного наследия, а также объектов, обладающих признаками ОКН, на обследованном участке не имеется.
 2. ООПТ местного значения, регионального значения, федерального значения отсутствуют.
 3. В границах разработки документации по планировке территории линии отступа от красных линий, определяющих мест допустимого размещения зданий, строений, сооружений не устанавливаются.
 4. В границах разработки документации по планировке территории отсутствуют земельные участки, в отношении которых действуют публичные сервитуты.
 5. Границы планируемых элементов планировочной структуры совпадают с границами устанавливаемых "красных линий".
 6. Границы существующих элементов планировочной структуры совпадают с границами существующих (ранее запроектированных) "красных линий".



Номер	Кадастровый квартал	Кадастровый номер ЗУ	Образующий ЗУ	Наименование сооружения	Категория земель	Вид разрешенного использования	Правообладатель ЗУ	Местоположение ЗУ	Площадь, кв. м
01	63:22:0809006	63:22:0809006:36	36/чзУ1	Скважина №1	Земли сельскохозяйственного назначения	размещение сельскохозяйственных угодий	Администрация м.р. Кинельский, с/поселение Комсомольский (сервитут) АО "Самаранднегаз"	Самарская область, Кинельский район, с/поселение Комсомольский	3600
02	63:22:0809006, 63:22:0901001	63:22:0000000:91	91/чзУ1	Технологический проезд к сооружениям скважины № 1, ТРС, Трасса выкидного трубопровода от скважины №1 и трасса ВЛ-6 к скважине №1, Узел пуска ОУ	Земли сельскохозяйственного назначения	Для ведения сельскохозяйственного производства	Администрация м.р. Кинельский, (аренда) ООО "Астра"	Самарская обл., р-н Кинельский, участок № 1 в границах бывшего совхоза Комсомолец	25818
03	63:22:0901001	63:22:0901001:21	21/чзУ1	Технологический проезд к сооружениям скважины № 1, Обустройство скважины №1, Трасса выкидного трубопровода от скважины №1 и трасса ВЛ-6 к скважине №1 в параллельном следовании	Земли сельскохозяйственного назначения	Для сельскохозяйственного производства	ООО Компания "БИО-ТОН"	Самарская обл. Кинельский р-н, бывший совхоз "Малышевский"	53002
04	63:22:0901001	63:22:0901001:22	22/чзУ1	Трасса выкидного трубопровода от скважины №1, Трасса ВЛ-6 к скважине №1 в параллельном следовании	Земли сельскохозяйственного назначения	Для сельскохозяйственного производства	ООО Компания "БИО-ТОН"	Самарская обл. Кинельский р-н, бывший совхоз "Малышевский"	64326
05	63:22:0901001	63:22:0901001:26	26/чзУ1	Узел приема ОУ на выкидном трубопроводе от скважины №1, Трасса ВЛ-6 к скважине №1	Земли сельскохозяйственного назначения	Для сельскохозяйственного производства	ООО "Каскад"	Самарская область, Кинельский район, в границах бывшего совхоза "Малышевский", в юго-восточной части кадастрового квартала 63:22:0901001, в центральной, южной и юго-западной части кадастрового квартала 63:22:0901002	2664
06	63:22:0901001	63:22:0901002:43	43/чзУ1	Площадь рекреации, Трасса выкидного трубопровода от скважины №1, трасса ВЛ-6 к скважине №1	Земли сельскохозяйственного назначения	Для сельскохозяйственного производства	ООО "Агрокапитал", (аренда) ООО "Астра"	Самарская область, Кинельский район, с/поселение Малая Малышевка	14048
07	63:22:0901001	-	57/1	Технологический проезд к сооружениям скважины № 1, Обустройство скважины №1, Трасса выкидного трубопровода от скважины №1 и трасса ВЛ-6 к скважине №1 в параллельном следовании	Земли сельскохозяйственного назначения	Трубопроводный транспорт	Администрация м.р. Кинельский	Самарская область, Кинельский район, с/поселение Малая Малышевка	1325
Итого:									164783

- Условные обозначения
- граница территории в отношении которой осуществляется подготовка проекта планировки
 - граница образуемых земельных участков и их частей
 - границы сельских поселений
 - границы кадастровых кварталов
 - границы ранее запроектированных объектов строительства
 - границы земельных участков по сведениям из ЕГРН
 - номер характерной точки образуемых земельных участков и их частей

Заказчик: АО "Самаранднегаз"

6845П «Сбор нефти и газа со скважины № 1 Западно-Коммунарского месторождения Северо-Мошаровское податие» в границах сельского поселения Комсомольский и в границах сельского поселения Малая Малышевка муниципального района Кинельский Самарской области

Этап: Лист N документа: Подпись: Итого: 2

Разработчик: Кузнецов П.В.

Проверил: Чубриков А.И.

И.Контроль: _____

Проект межевания территории. Основная часть

Чертеж межевания территории Масштаб 1:2000

ООО "СамарандНегаз"

Формат А1

Линия разрыва с листом 2