

**Собрание представителей
сельского поселения Богдановка
муниципального района Кинельский
Самарской области**

РЕШЕНИЕ

№192

от 24.06.2014 г.

«О внесении изменений и дополнений в Решение Собрания представителей сельского поселения Богдановка №175 «Об определении границ прилегающих к некоторым организациям (учреждениям) и объектам территорий, на которых не допускается розничная продажа алкогольной продукции на территории сельского поселения Богдановка» от 29.01.2014 г.»

В соответствии с Федеральными законами от 06.10.2003 № 131-ФЗ «Об общих принципах организации местного самоуправления в Российской Федерации», от 22.11.1995 № 171 «О государственном регулировании производства и оборота этилового спирта, алкогольной и спиртосодержащей продукции и об ограничении потребления (распития) алкогольной продукции», от 18.07.2011 г. №218 «О внесении изменений в Федеральный закон «О государственном регулировании производства и оборота этилового спирта, алкогольной и спиртосодержащей продукции» и отдельные законодательные акты Российской Федерации и признании утратившим силу Федерального закона "Об ограничениях розничной продажи и потребления (распития) пива и напитков, изготавливаемых на его основе», от 27.12.2012 № 1425 Постановления Правительства Российской Федерации «Об определении органами государственной власти субъектов Российской Федерации мест массового скопления граждан и мест нахождения источников повышенной опасности, в которых не допускается розничная продажа алкогольной продукции, а также определении органами местного самоуправления границ прилегающих к некоторым организациям и объектам территорий, на которых не допускается розничная продажа алкогольной продукции», от 20.02.2014 г. №94 «Об определении на территории Самарской области мест массового скопления граждан и мест нахождения источников повышенной опасности, кв которых не допускается розничная продажа алкогольной продукции», руководствуясь Уставом сельского поселения Богдановка,

РЕШИЛО:

1. Внести в перечень объектов, в отношении которых устанавливаются границы прилегающих территорий, где не допускается



розничная продажа алкогольной продукции, утвержденный Решение Собрания представителей сельского поселения Богдановка №175 «Об определении границ прилегающих к некоторым организациям (учреждениям) и объектам территорий, на которых не допускается розничная продажа алкогольной продукции на территории сельского поселения Богдановка» от 29.01.2014 г.» изменения и дополнения согласно приложению №1 к настоящему Решению.

2. Дополнить в прилагаемый перечень объектов схемы границ прилегающих территорий, на которых не допускается розничная продажа алкогольной продукции, для организаций и объектов на территории сельского поселения Богдановка.

3. Установить, что розничная продажа алкогольной продукции не допускается в месте массового скопления граждан — площадь перед сельским Домом Культуры с. Богдановка в течение трех часов до начала проведения, во время проведения и в течение двух часов после окончания проведения публичного мероприятия.

4. Копию настоящего решения с приложениями, направить в орган исполнительной власти субъекта Российской Федерации, осуществляющий лицензирование розничной продажи алкогольной продукции.

5. Настоящее решение вступает в силу со дня его официального опубликования.

6. Опубликовать данное решение в газете «Вестник Богдановки».

7. Контроль за исполнением настоящего Решения оставляю за собой.

**Глава сельского поселения
Богдановка**



А.М. Сидряков



Приложение №1
к Решению Собрания представителей
сельского поселения Богдановка
муниципального района Кинельский
№192 от 24.06.2014 г.

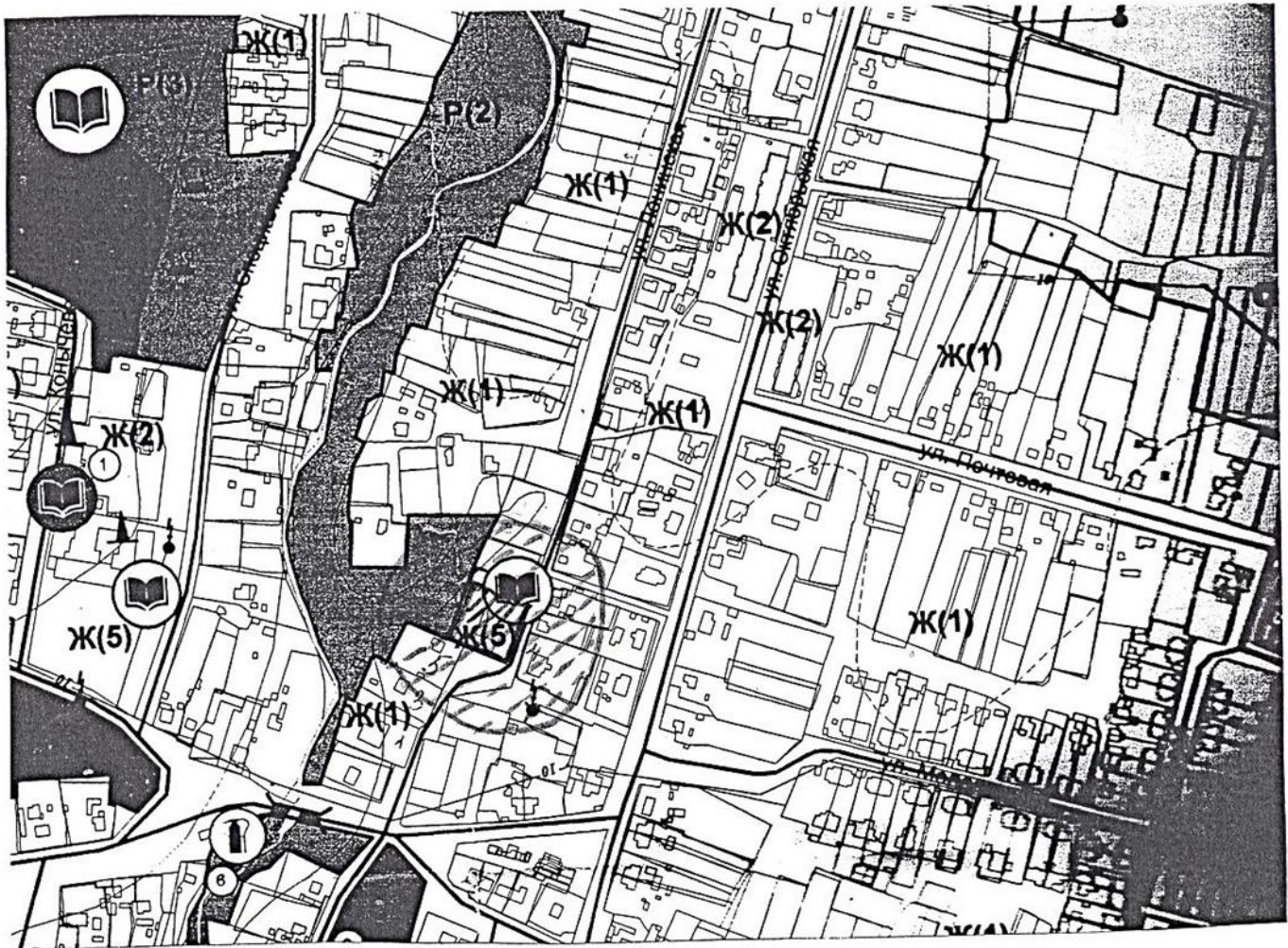
ПЕРЕЧЕНЬ
объектов, в отношении которых устанавливаются границы
прилегающих территорий, где не допускается розничная продажа
алкогольной продукции

№п/п	Объект	Адрес местонахождения
1	Детский сад «Ручеек»	446415, Самарская область, Кинельский район, с. Богдановка, ул. Ленинская, 7
2	Государственное бюджетное общеобразовательное учреждение Самарской области средняя общеобразовательная школа с. Богдановка	446415, Самарская область, Кинельский район, с. Богдановка, ул. Коннычева, 12 «А»
3	Аульский филиал ГБОУ Самарской области средняя общеобразовательная школа с. Богдановка	446415, Самарская область, Кинельский район, аул Казахский, ул. Казахская, 55
4	ФКОУ ВПО СЮИ Федеральная служба исполнения и наказания	446415, Самарская область, Кинельский район, с. Богдановка, ул. Коннычева, 23 *
5	Богдановское поликлиническое отделение ГБУЗ СО «Кинельская ЦБГиР»	446415, Самарская область, Кинельский район, с. Богдановка, ул. Советская, 37
6	Фельдшерско акушерский пункт	446415, Самарская область, Кинельский район, аул Казахский, ул. Казахская, 79
7	Универсальная спортивная площадка	446415, Самарская область, Кинельский район, с. Богдановка, ул. Коннычева, 18 Б
8	Место массового скопления граждан — площадь перед Сельским Домом Культуры с. Богдановка	446415, Самарская область, Кинельский район, ул. Коннычева, 18



Приложение утверждено
Решением Собрания представителей
сельского поселения Богдановка
муниципального района Кинельский
№ 192 от 24.06.2014

СХЕМА
границ прилегающей территории, на которой не допускается розничная продажа
алкогольной продукции, для детского сада «Ручеек».



1



Здание детского сада «Ручеек»

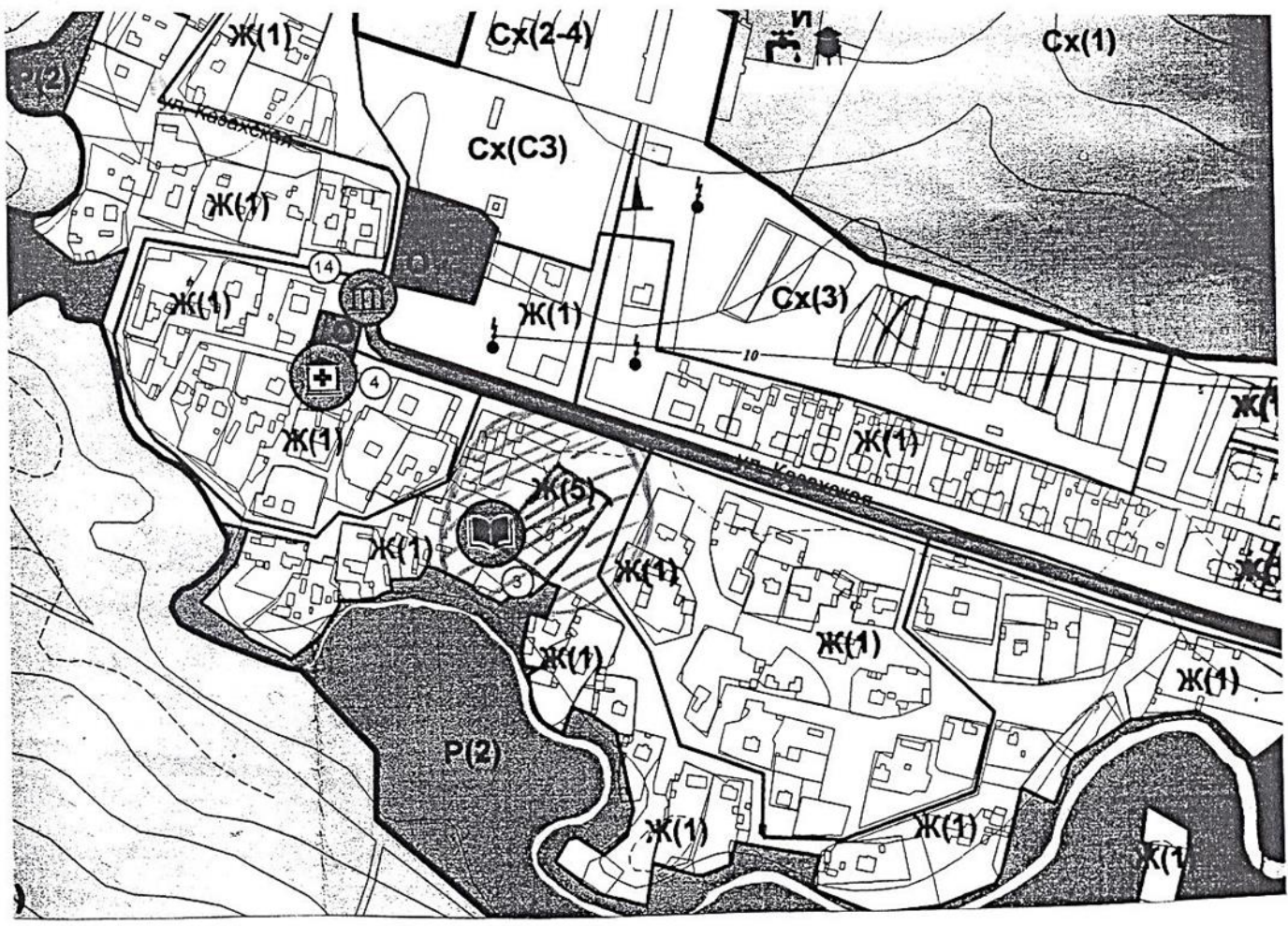
Обособленная территория, на которой не допускается
розничная продажа алкогольной продукции

Прилегающая территория, на которой не допускается
розничная продажа алкогольной продукции



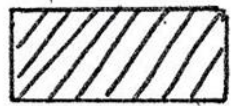
Приложение утверждено
Решением Собрания представителей
сельского поселения Богдановка
муниципального района Кинельский
№ 192 от 24.06.2014

СХЕМА
границ прилегающей территории, на которой не допускается розничная продажа
алкогольной продукции, для аульского филиала ГБОУ Самарской области средней
образовательной школы с.Богдановка.

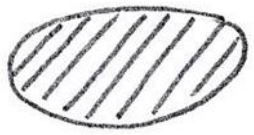


3

Здание аульского филиала ГБОУ Самарской области средней общеобразовательной школы с.Богдановка



Обособленная территория, на которой не допускается розничная продажа алкогольной продукции

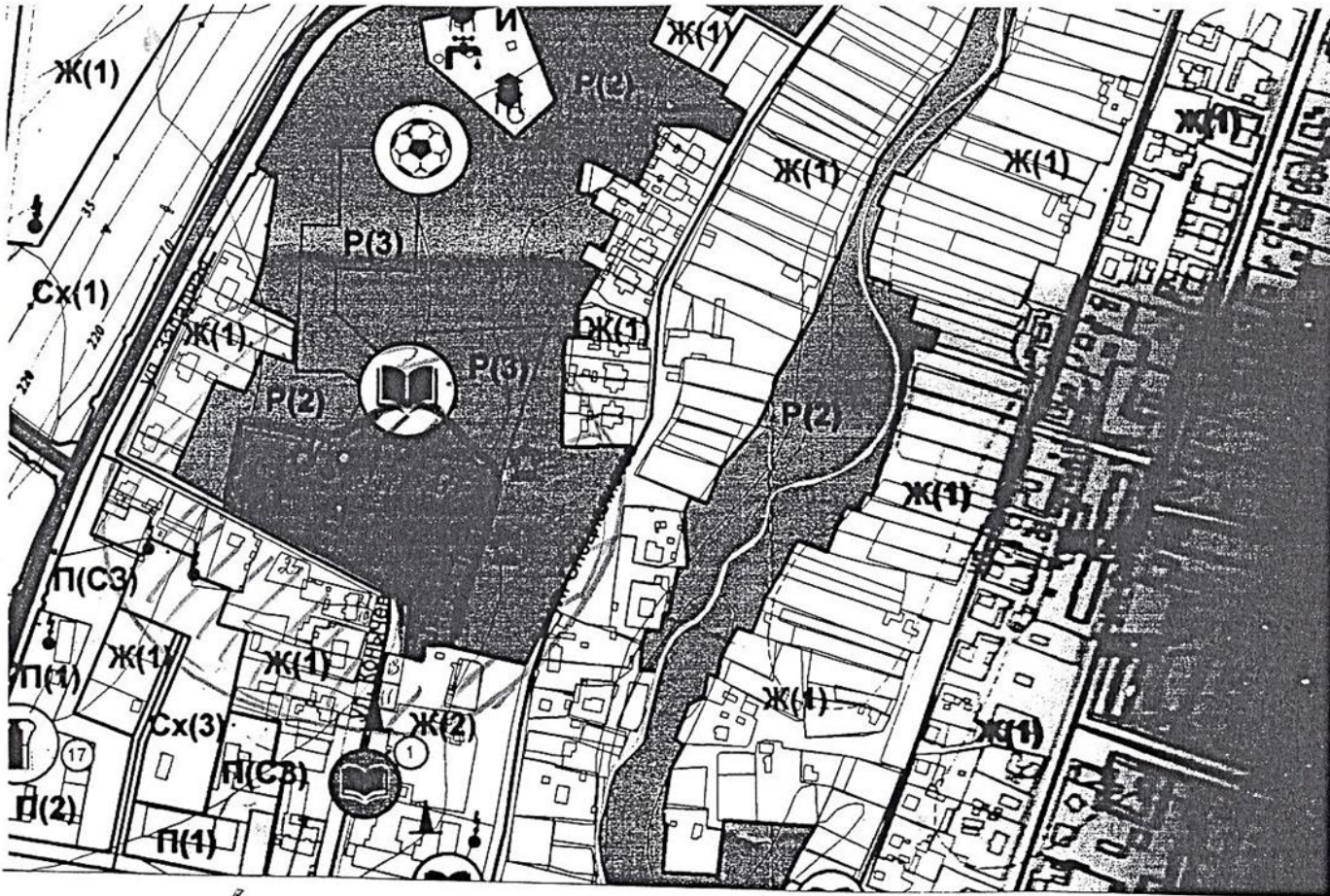


Прилегающая территория, на которой не допускается розничная продажа алкогольной продукции

Official stamp of the Bogdanovka Rural Settlement Administration, Kinel'skiy District, Samara Region. The stamp includes the text: "Муниципальное образование Самарская область", "Сельское поселение Богдановка", "Муниципальный район Кинельский". It features a signature and the date "27.06.2014".

Приложение утверждено
Решением Собрания представителей
сельского поселения Богдановка
муниципального района Кинельский
№ 192 от 24.06.2014

СХЕМА
границ прилегающей территории, на которой не допускается розничная продажа
алкогольной продукции, для ФКОУ ВПО СЮИ Федеральной службы исполнения и
наказания.

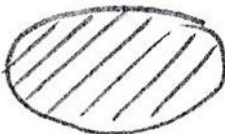


4

Здание ФКОУ ВПО СЮИ Федеральная служба
исполнения и наказания



Обособленная территория, на которой не допускается
розничная продажа алкогольной продукции

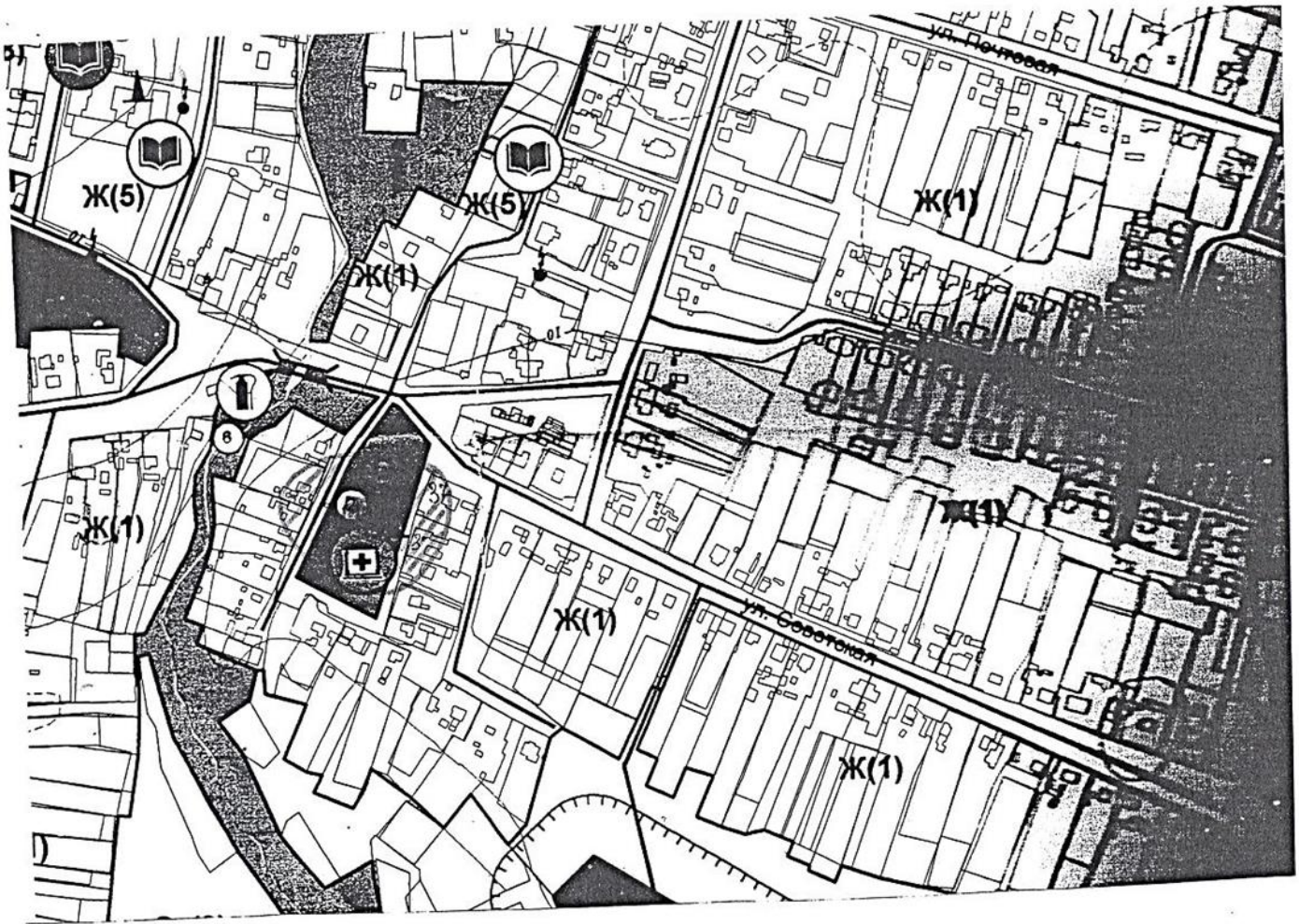


Прилегающая территория, на которой не допускается
розничная продажа алкогольной продукции



Приложение утверждено
Решением Собрания представителей
сельского поселения Богдановка
муниципального района Кинельский
№ 192 от 24.06.2014

СХЕМА
границ прилегающей территории, на которой не допускается розничная продажа
алкогольной продукции, для Богдановского поликлинического отделения ГБУЗ СО
«Кинельская ЦБГиР».



5

Здание Богдановского поликлинического отделения
ГБУЗ СО «Кинельская ЦБГиР»



Обособленная территория, на которой не допускается
розничная продажа алкогольной продукции

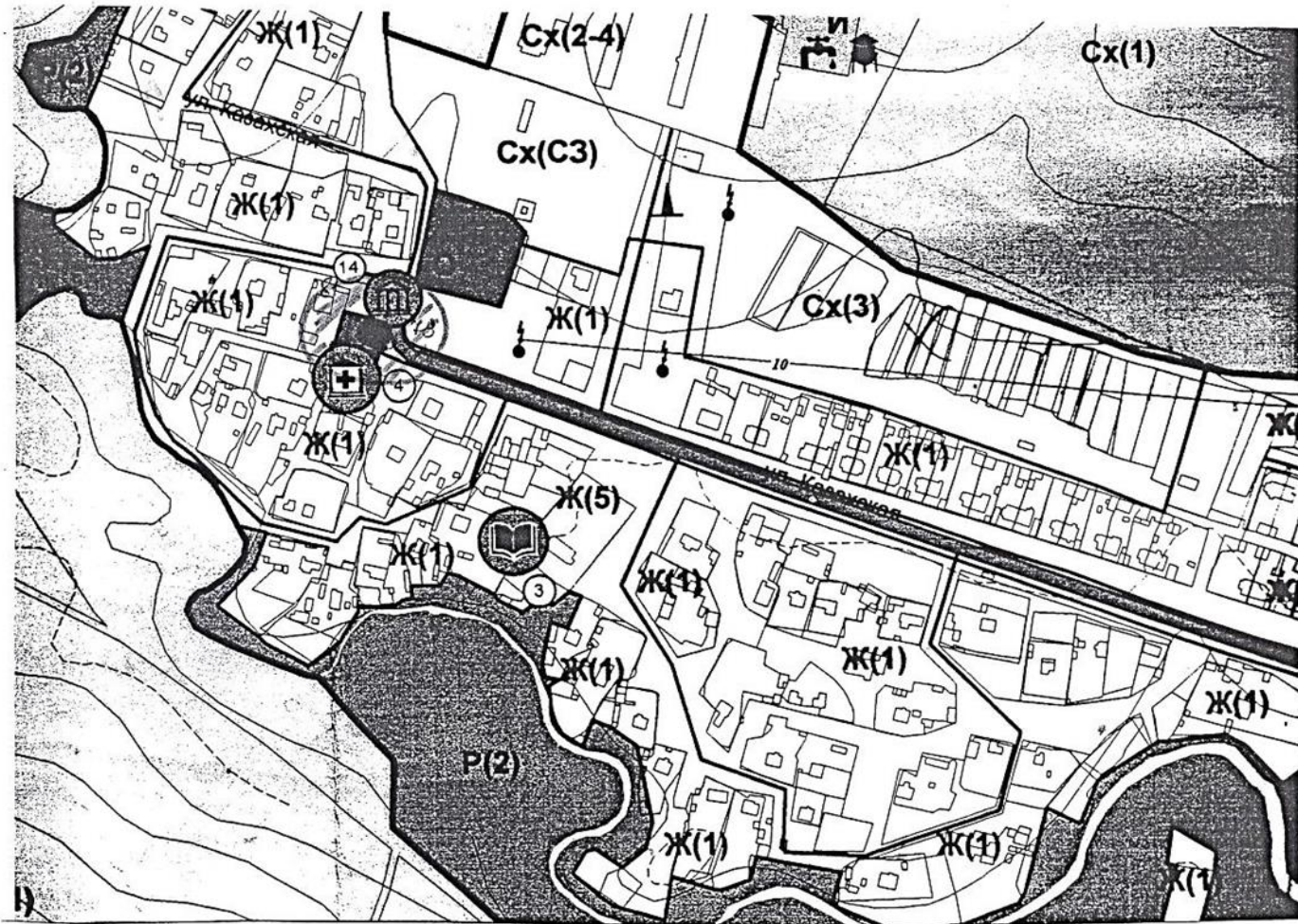


Прилегающая территория, на которой не допускается
розничная продажа алкогольной продукции

Самарская область
Муниципальный район Кинельский
Сельское поселение Богдановка
Исполнительный отдел
Подпись: [Signature]
27.06.2014

Приложение утверждено
Решением Собрания представителей
сельского поселения Богдановка
муниципального района Кинельский
№ 192 от 24.06.2014

СХЕМА
границ прилегающей территории, на которой не допускается розничная продажа
алкогольной продукции, для фельдшерского акушерского пункта.



6

Здание фельдшерского акушерского пункта



Обособленная территория, на которой не допускается
розничная продажа алкогольной продукции

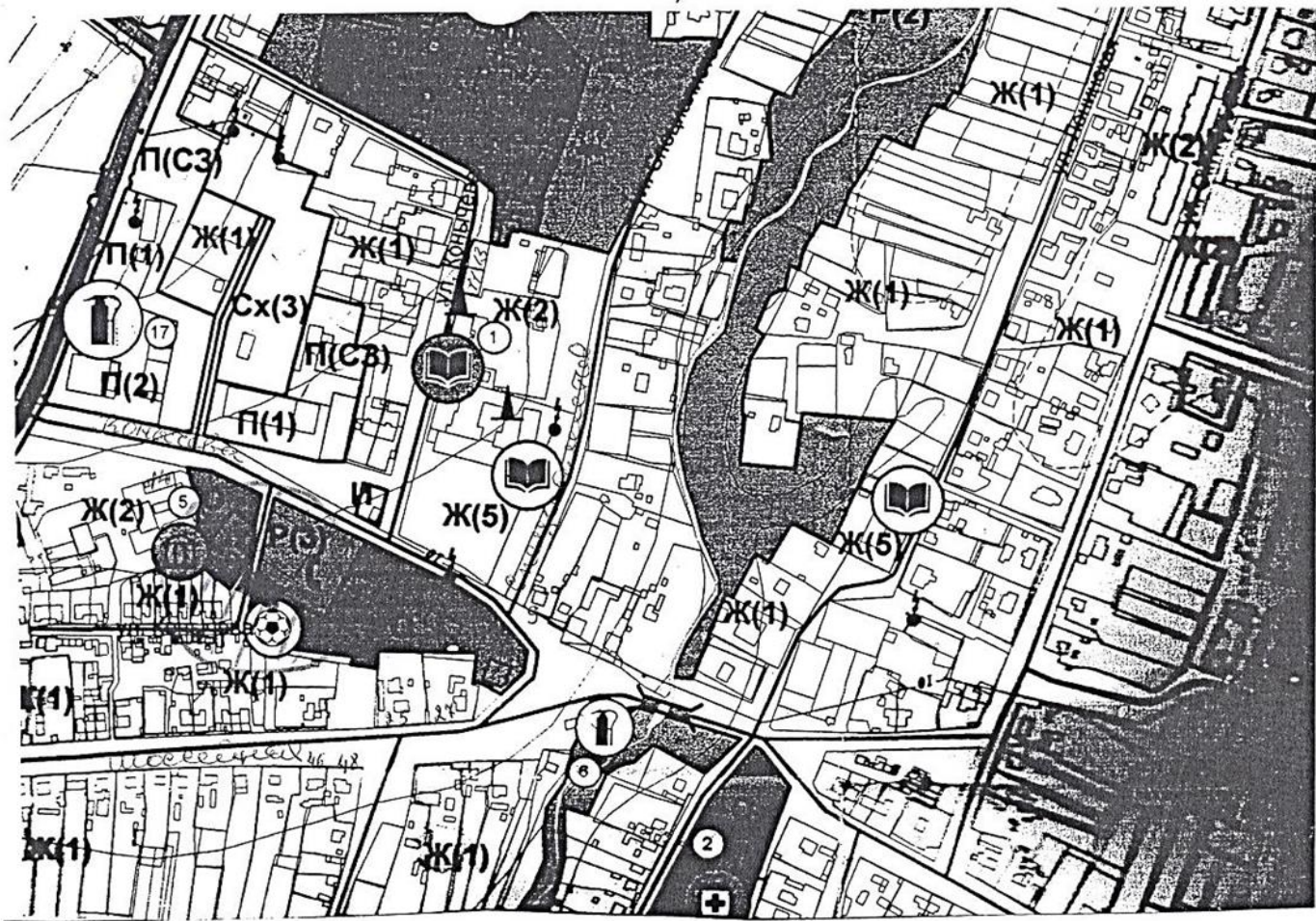


Прилегающая территория, на которой не допускается
розничная продажа алкогольной продукции



СХЕМА

Границ прилегающей территории, на которой не допускается розничная продажа алкогольной продукции, для места массового скопления граждан – площадь перед СДК с.Богдановка.



8

Место массового скопления граждан –
площадь перед СДК с.Богдановка



Обособленная территория, на которой не допускается
розничная продажа алкогольной продукции



Прилегающая территория, на которой не допускается
розничная продажа алкогольной продукции



**Собрание представителей
сельского поселения Богдановка
муниципального района Кинельский
Самарской области**

РЕШЕНИЕ

№175

от 29.01.2014 г.

«Об определении границ прилегающих к некоторым организациям (учреждениям) и объектам территорий, на которых не допускается розничная продажа алкогольной продукции на территории сельского поселения Богдановка»

В соответствии с Федеральными законами от 06.10.2003 № 131-ФЗ «Об общих принципах организации местного самоуправления в Российской Федерации», от 22.11.1995 № 171 «О государственном регулировании производства и оборота этилового спирта, алкогольной и спиртосодержащей продукции и об ограничении потребления (распития) алкогольной продукции», от 18.07.2011 г. №218 «О внесении изменений в Федеральный закон «О государственном регулировании производства и оборота этилового спирта, алкогольной и спиртосодержащей продукции» и отдельные законодательные акты Российской Федерации и признании утратившим силу Федерального закона "Об ограничениях розничной продажи и потребления (распития) пива и напитков, изготавливаемых на его основе», а также в соответствии с Постановлением Правительства Российской Федерации от 27.12.2012 № 1425 «Об определении органами государственной власти субъектов Российской Федерации мест массового скопления граждан и мест нахождения источников повышенной опасности, в которых не допускается розничная продажа алкогольной продукции, а также определении органами местного самоуправления границ прилегающих к некоторым организациям и объектам территорий, на которых не допускается розничная продажа алкогольной продукции», руководствуясь Уставом сельского поселения Богдановка,

РЕШИЛО:

1. Утвердить прилагаемый перечень объектов, в отношении которых устанавливаются границы прилегающих территорий, где не допускается розничная продажа алкогольной продукции.
2. Утвердить прилагаемые схемы границ прилегающих территорий, на которых не допускается розничная продажа алкогольной продукции, для организаций и объектов на территории сельского поселения Богдановка.

3. Принять за минимальное расстояние границу прилегающих территорий, по радиусу окружности равную:

а) 20 метров - прилегающая территория при наличии обособленных территорий от входа в обособленную территорию при отсутствии обособленных территорий от входа для посетителей в здания, строения, сооружения, в которых расположены объекты и организации, где не допускается розничная продажа алкогольной продукции, до входа предприятий, осуществляющих розничную продажу алкогольной продукции к оптовым и розничным рынкам и иным местам массового скопления граждан и местам нахождения источников повышенной опасности, определенным органами государственной власти субъектов Российской Федерации.

б) 30 метров - прилегающая территория при наличии обособленных территорий от входа в обособленную территорию при отсутствии обособленных территорий от входа для посетителей в здания, строения, сооружения, в которых расположены объекты и организации, где не допускается розничная продажа алкогольной продукции, до входа предприятий, осуществляющих розничную продажу алкогольной продукции к детским, образовательным, медицинским организациям (учреждениям) и объектам спорта;

4. Решение Собрания представителей сельского поселения Богдановка за №137 «Об определении границ прилегающих к некоторым организациям (учреждениям) и объектам территорий, на которых не допускается розничная продажа алкогольной продукции на территории сельского поселения Богдановка» от 03.06.2013 г., опубликованное в газете «Вестник Богдановки» №9 (48) от 24.06.2013 г., считать утратившим силу.

5. Копию настоящего решения с приложениями, направить в орган исполнительной власти субъекта Российской Федерации, осуществляющий лицензирование розничной продажи алкогольной продукции.

6. Настоящее решение вступает в силу со дня его официального опубликования.

7. Опубликовать данное решение в газете «Вестник Богдановки».

8. Контроль за исполнением настоящего Решения оставляю за собой.

Глава сельского поселения
Богдановка



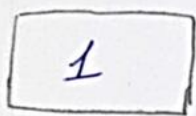
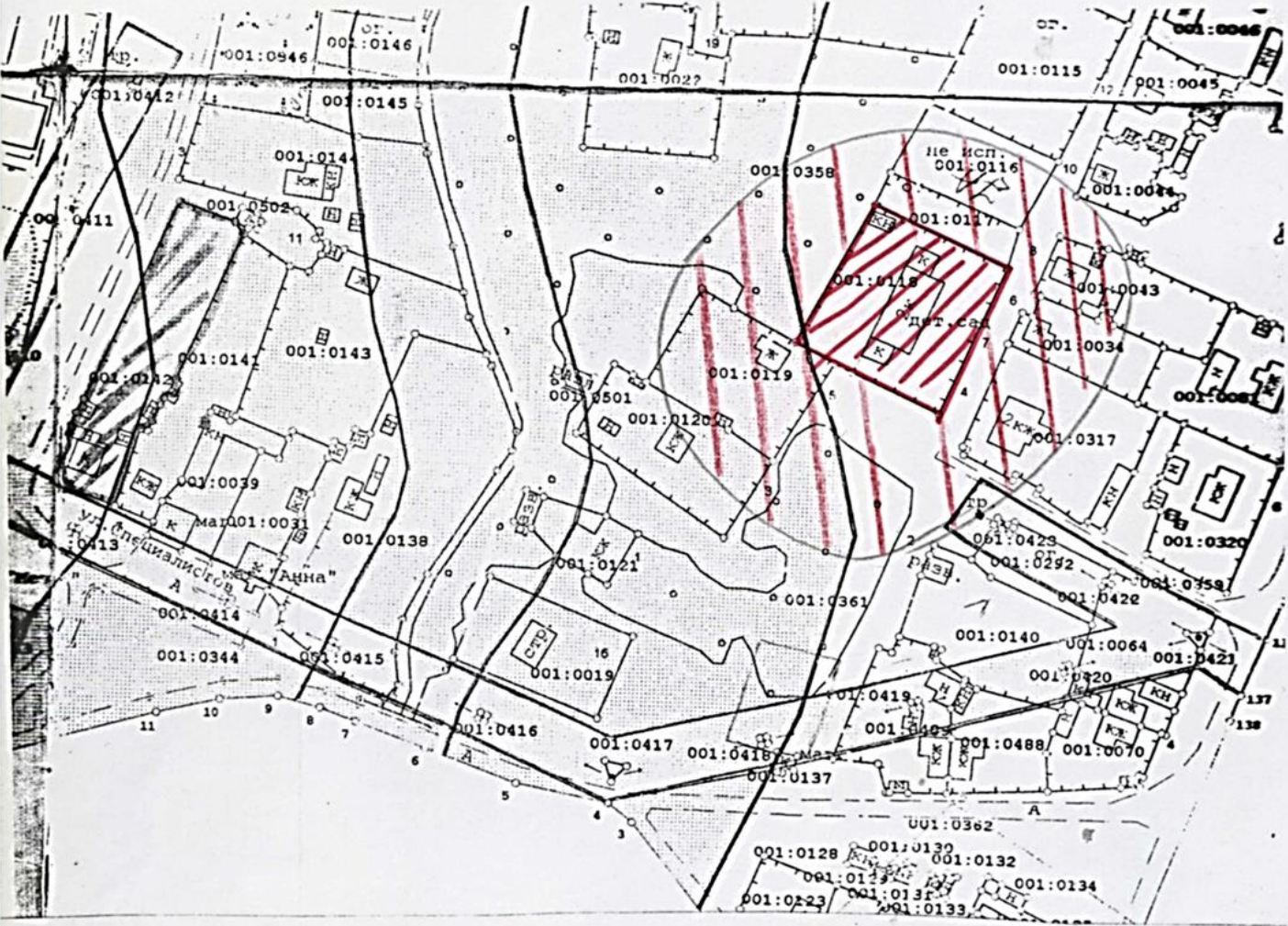
А.М. Сидиряков

ПЕРЕЧЕНЬ
объектов, в отношении которых устанавливаются границы
прилегающих территорий, где не допускается розничная продажа
алкогольной продукции

№п/п	Объект	Адрес местонахождения
1	Детский сад «Ручеек»	446415, Самарская область, Кинельский район, с. Богдановка, ул. Ленинская, 7
2	Государственное бюджетное общеобразовательное учреждение Самарской области средняя общеобразовательная школа с. Богдановка	446415, Самарская область, Кинельский район, с. Богдановка, ул. Коньчева, 12 «А»
3	Аульский филиал ГБОУ Самарской области средняя общеобразовательная школа с. Богдановка	446415, Самарская область, Кинельский район, аул Казахский, ул. Казахская, 55
4	ФКОУ ВПО СЮИ Федеральная служба исполнения и наказания	446415, Самарская область, Кинельский район, с. Богдановка, ул. Коньчева, 23
5	Богдановское поликлиническое отделение ГБУЗ СО «Кинельская ЦБГиР»	446415, Самарская область, Кинельский район, с. Богдановка, ул. Советская, 37
6	Фельдшерско акушерский пункт	446415, Самарская область, Кинельский район, аул Казахский, ул. Казахская, 79
7	Хоккейная коробка	446415, Самарская область, Кинельский район, с. Богдановка, ул. Коньчева (возле Сельского Дома Культуры в с. Богдановка)
8	Футбольное поле	Западнее с. Богдановки
9	Детская площадка	446415, Самарская область, Кинельский район, аул Казахский, ул. Казахская (напротив Сельского Дома Культуры аул Казахский)

СХЕМА

Границ прилегающей территории, на которой не допускается розничная продажа
алкогольной продукции, для детского сада «Ручеек»



здание детского сада «Ручеек»



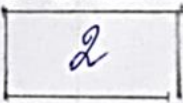
обособлена территория, на которой не допускается
розничная продажа алкогольной продукции



прилегающая территория, на которой не допускается
розничная продажа алкогольной продукции

СХЕМА

Границ прилегающей территории, на которой не допускается розничная продажа
алкогольной продукции, для государственного бюджетного образовательного
учреждения Самарской области средней общеобразовательной школы с.Богдановка



здание государственного бюджетного образовательного
учреждения Самарской области средняя общеобразовательная
школа с.Богдановка



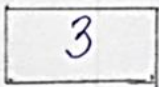
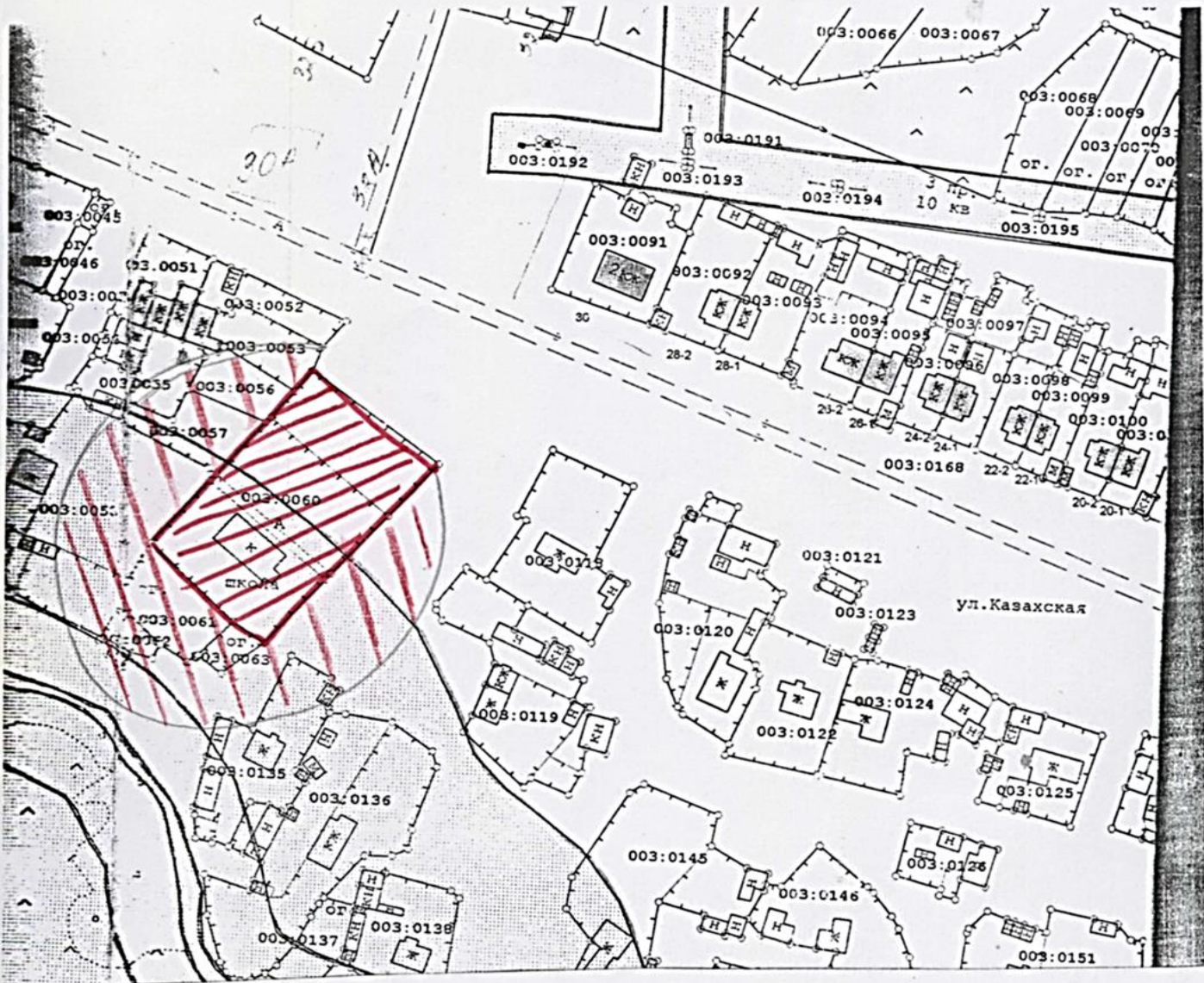
обособлена территория, на которой не допускается
розничная продажа алкогольной продукции



прилегающая территория, на которой не допускается
розничная продажа алкогольной продукции

СХЕМА

Границ прилегающей территории, на которой не допускается розничная продажа
алкогольной продукции, для аульского филиала ГБОУ Самарской области СОШ
с.Богдановка



здание аульского филиала ГБОУ Самарской области ГБОУ
СОШ с.Богдановки



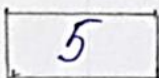
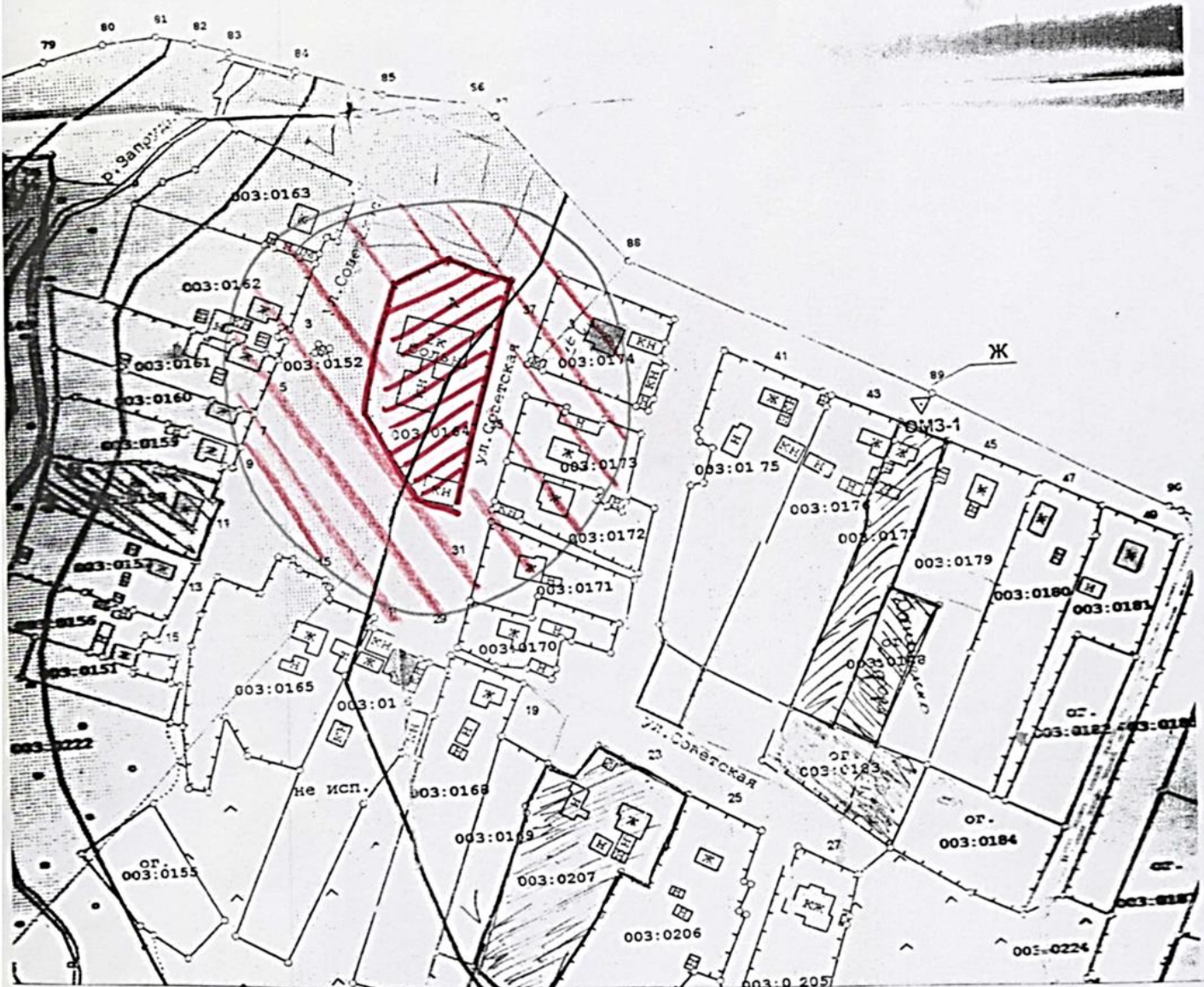
обособлена территория, на которой не допускается
розничная продажа алкогольной продукции



прилегающая территория, на которой не допускается
розничная продажа алкогольной продукции

СХЕМА

Границ прилегающей территории, на которой не допускается розничная продажа алкогольной продукции, для Богдановского поликлинического отделения МБУЗ «Кинельской ЦРБ»



здание Богдановского поликлинического отделения МБУЗ «Кинельской ЦРБ»



обособленная территория, на которой не допускается розничная продажа алкогольной продукции

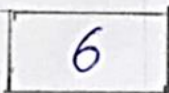


прилегающая территория, на которой не допускается розничная продажа алкогольной продукции

Приложение утверждено
Решением Собрания представителей
сельского поселения Богдановка
муниципального района Кинельский
№ 175 от 29.01.2014 г.

СХЕМА

Границ прилегающей территории, на которой не допускается розничная продажа
алкогольной продукции, для фельдшерско-акушерского пункта аула Казахский



здание фельдшерско-акушерского пункта
аула Казахский

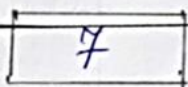
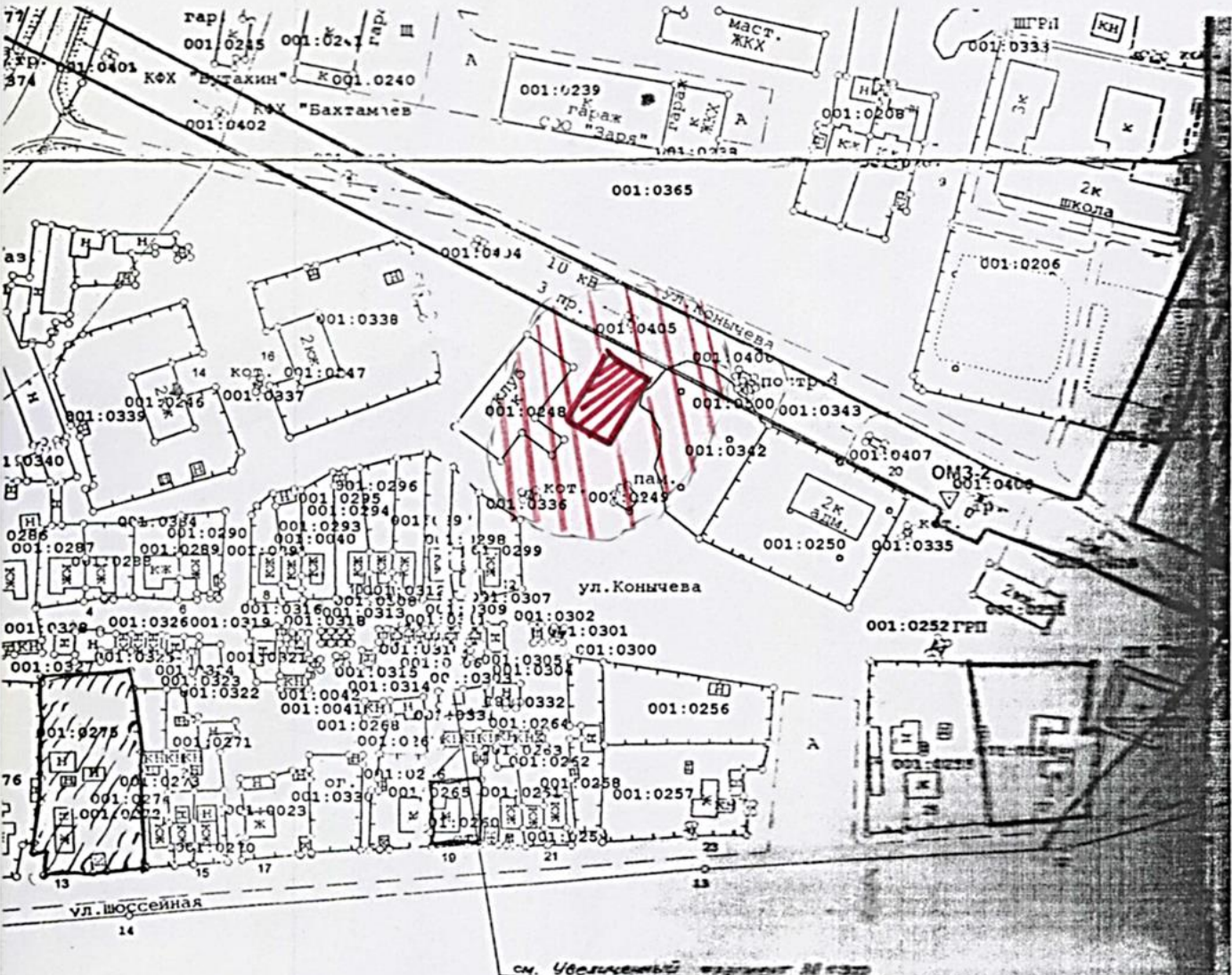


обособленная территория, на которой не допускается
розничная продажа алкогольной продукции



прилегающая территория, на которой не допускается
розничная продажа алкогольной продукции

СХЕМА
Границ прилегающей территории, на которой не допускается розничная продажа
алкогольной продукции, для хоккейной коробки



хоккейная коробка

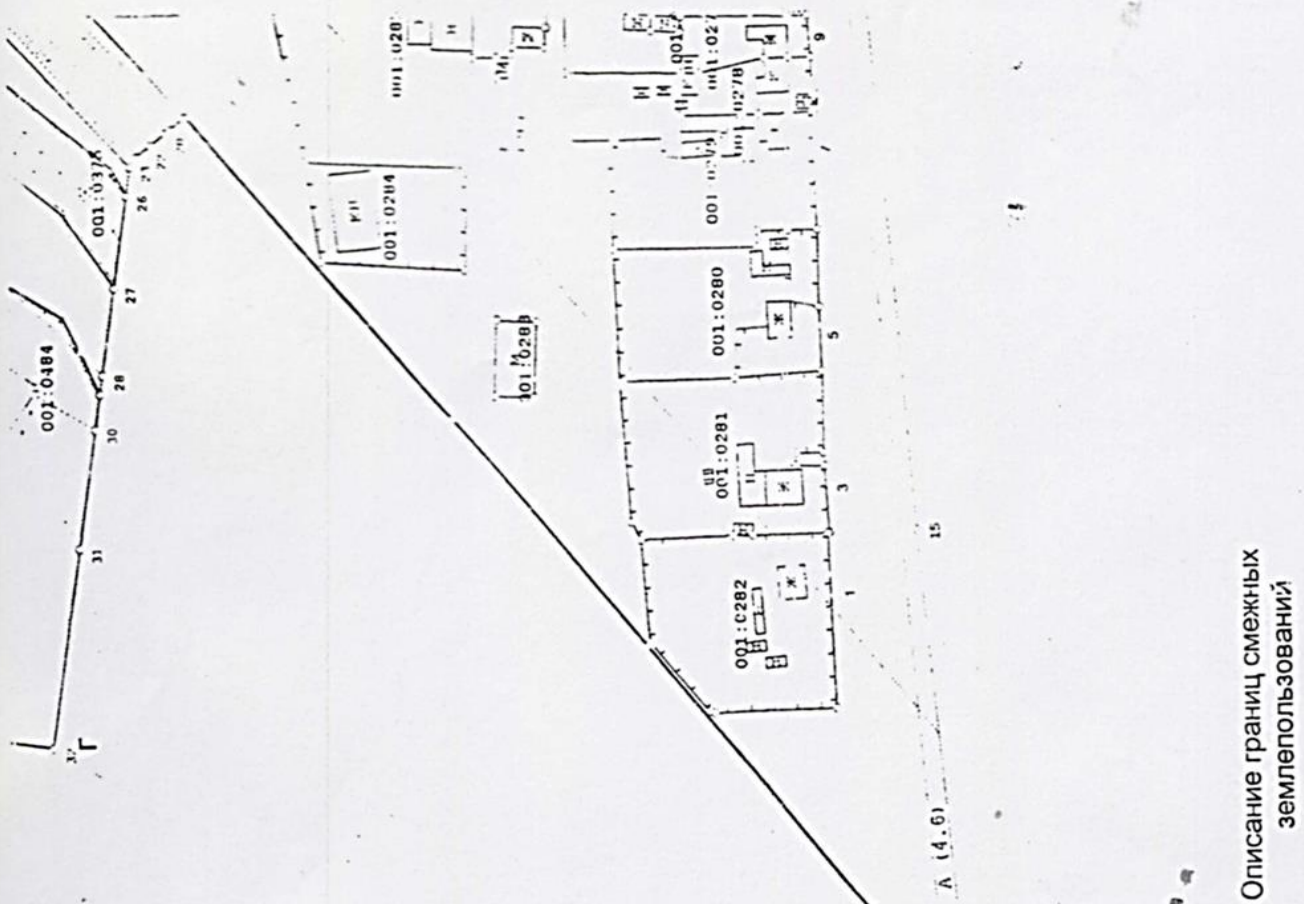


обособленная территория, на которой не допускается розничная продажа алкогольной продукции

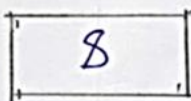


прилегающая территория, на которой не допускается розничная продажа алкогольной продукции

СХЕМА
Границ прилегающей территории, на которой не допускается розничная продажа
алкогольной продукции, для футбольного поля



Описание границ смежных
землепользований



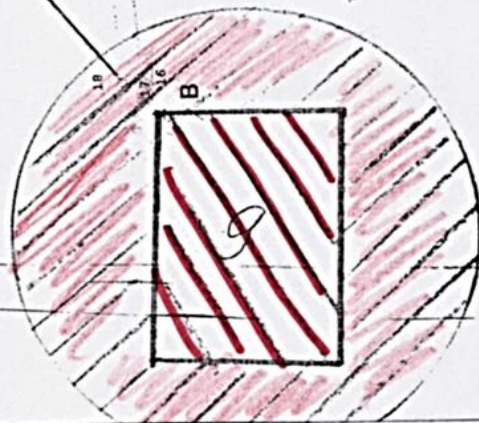
футбольное поле



обособлена территория, на которой не допускается
розничная продажа алкогольной продукции

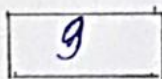
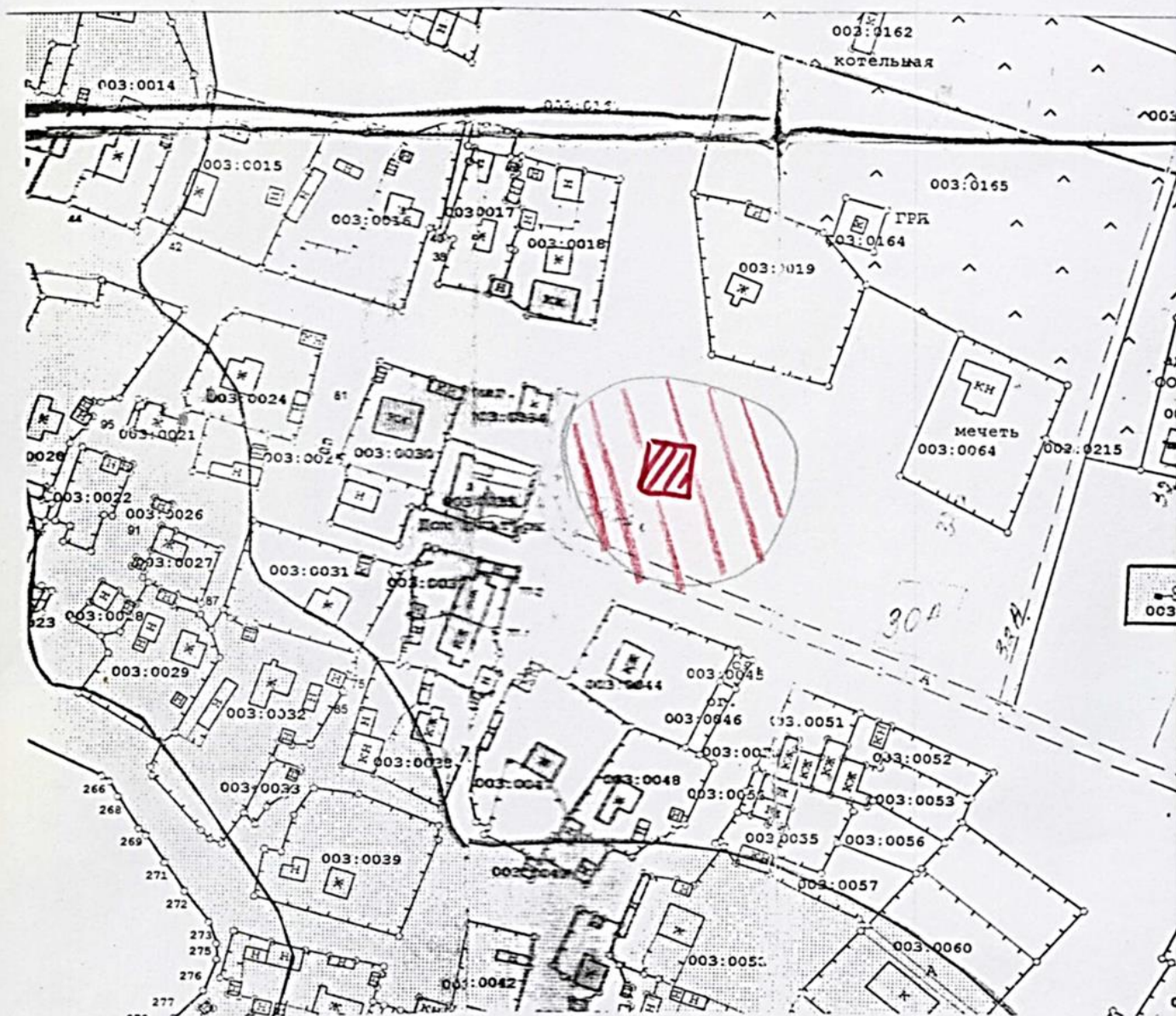


прилегающая территория, на которой не допускается
розничная продажа алкогольной продукции



СХЕМА

**Границ прилегающей территории, на которой не допускается розничная продажа
алкогольной продукции, для детской площадки в ауле Казахском**



детская площадка в ауле Казахском



обособлена территория, на которой не допускается
розничная продажа алкогольной продукции



прилегающая территория, на которой не допускается
розничная продажа алкогольной продукции