

Российская Федерация  
Самарская область  
АДМИНИСТРАЦИЯ  
сельского поселения  
Комсомольский  
муниципального района  
Кинельский  
Самарской области

**ПОСТАНОВЛЕНИЕ**  
от 25 июля 2014 года № 142

**О внесении изменений и дополнений  
в постановление администрации  
сельского поселения Комсомольский от  
от 21.06.2013 года № 118»**

В целях приведения нормативной правовой базы в соответствие с действующим законодательством, руководствуясь Федеральным законом от 22.11.1995 г. № 171-ФЗ «О государственном регулировании производства и оборота этилового спирта, алкогольной и спиртосодержащей продукции и об ограничении потребления (распития) алкогольной продукции, Постановлением правительства Российской Федерации от 27.12.2012 г. № 1425 «Об определении органами государственной власти субъектов Российской Федерации мест массового скопления граждан и мест нахождения источников повышенной опасности, в которых не допускается розничная продажа алкогольной продукции, а также определении органами местного самоуправления границ прилегающих территорий, на которых не допускается розничная продажа алкогольной продукции», Постановлением Правительства Самарской области от 20.02.2014 г. № 94 «Об определении на территории Самарской области мест массового скопления граждан и мест нахождения источников повышенной опасности, в которых не допускается розничная продажа алкогольной продукции», Уставом сельского поселения Комсомольский, администрация сельского поселения Комсомольский

**ПОСТАНОВЛЯЕТ:**

1. Внести следующие изменения в постановление администрации сельского поселения Комсомольский от 21.06.2013 года № 118 «Об определении границ, прилегающих территорий к организациям и (или) объектам, на которых не допускается розничная продажа алкогольной продукции на территории сельского поселения Комсомольский»:

1.1. приложение № 1 к постановлению дополнить пунктом 12 следующего содержания:

12	Площадь перед Дворцом культуры пос. Комсомольский	446412, Самарская область, Кинельский район, пос. комсомольский, ул. 50 лет Октября, д. 21	С севера – многоквартирные жилые дома по ул. 50 лет Октября С запада – здание ФОК пос. Комсомольский С востока – зерноток ООО «АПК Комсомолец» С юга – ДК п. Комсомольский, парковая зона
----	---	--	--

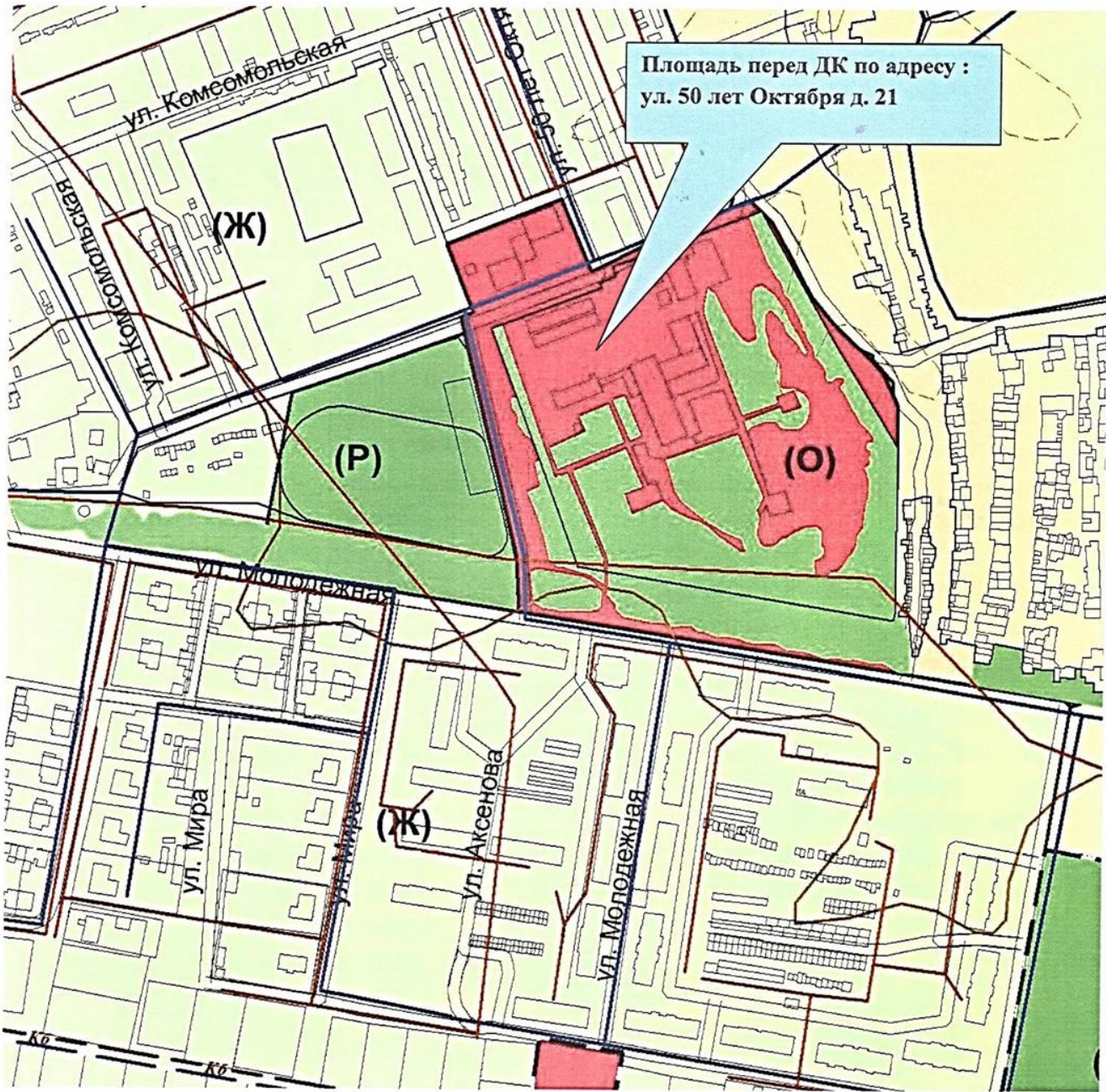
1.2. приложение № 2 к постановлению дополнить схемой 2.12 (приложение № 1).

2. Опубликовать настоящее постановление в газете «Вестник сельского поселения Комсомольский».

Глава сельского поселения  
Комсомольский



Т.П.Сотникова



**АДМИНИСТРАЦИЯ  
сельского поселения  
КОМСОМОЛЬСКИЙ  
Муниципального района  
Кинельский  
Самарской области**

**ПОСТАНОВЛЕНИЕ**

**от 21.06.2013 г. № 118**

«Об определении границ, прилегающих территорий к организациям и (или) объектам, на которых не допускается розничная продажа алкогольной продукции на территории сельского поселения Комсомольский»

В соответствии с пунктом 2 и пунктом 4 статьи 16 Федерального закона от 22.11.1995 г. № 171-ФЗ «О государственном регулировании производства и оборота этилового спирта, алкогольной и спиртосодержащей продукции и об ограничении потребления (распития) алкогольной продукции», постановлением Правительства Российской Федерации от 27.12.2012г. № 1425 «Об определении органами государственной власти субъектов Российской Федерации мест массового скопления граждан и мест нахождения источников повышенной опасности, в которых не допускается розничная продажа алкогольной продукции, а также определении органами местного самоуправления границ прилегающих территорий, на которых не допускается розничная продажа алкогольной продукции» администрация сельского поселения Комсомольский ПОСТАНОВЛЯЕТ:

1. Определить перечень организация и объектов, на прилегающих территориях к которым не допускается розничная продажа алкогольной продукции, на территории сельского поселения Комсомольский (Приложение 1).
2. Установить, что к прилегающей территории относится территория, прилегающая к организациям и объектам, указанным в приложении №1, включая обособленную территорию (при наличии таковой), то есть территорию, границы которой обозначены ограждением (объектами искусственного происхождения), прилегающую к зданию (строению, сооружению), в котором расположены организации и (или) объекты.
3. Установить способ расчета расстояния от организаций и объектов, определенных в соответствии с п.1 настоящего постановления:

- при наличии обособленной территории – от входа для посетителей на обособленную территорию до входа для посетителей в стационарный торговый объект;
  - при отсутствии обособленной территории – от входа для посетителей в здание (строение, сооружение), в котором расположены организации и объекты, определенные в соответствии с п.1 настоящего постановления, до входа для посетителей в стационарный торговый объект;
  - расстояния прилегающих территорий измеряются по тротуарам, пешеходным дорожкам и пешеходным переходам от входа для посетителей на обособленную территорию или в здание (строение, сооружение), в котором расположены организации и объекты, определенные в соответствии с п.1 настоящего постановления, до входа для посетителей в предприятие розничной торговли и общественного питания, осуществляющего розничную продажу алкогольной продукции. Измерение расстояний осуществляется по кратчайшему маршруту движения пешехода.
4. Установить, что минимальное расстояние от организаций и (или) объектов, указанных в приложении № 1, до границ прилегающих территорий составляет 200 метров.
  5. Утвердить схемы границ прилегающих территорий к организациям и (или) объектам, на которых не допускается розничная продажа алкогольной продукции. (Приложение №2).
  6. Опубликовать настоящее постановление в газете «Вестник сельского поселения Комсомольский».
  7. Настоящее постановление вступает в силу с момента опубликования.
  8. Контроль за исполнением настоящего постановления оставляю за собой.

Глава сельского поселения  
Комсомольский



Т.П.Сотникова

Приложение №1  
К Постановлению администрации  
сельского поселения Комсомольский  
от 21.06.2013года № 118

### П Е Р Е Ч Е Н Ь

организаций и объектов, на прилегающих территориях к которым не допускается розничная продажа алкогольной продукции, на территории Комсомольского сельского поселения.

№ п/п	Полное наименование организации	Почтовый адрес	Описание границ объекта
1.	МУЗ Кинельская ЦРБ	446412 Самарская область, Кинельский район, п. Комсомольский ул. Садовая 1а	С севера – капитальные строения частных гаражей; С запада – хозяйственные постройки и участки многоквартирных жилых домов по ул. 50лет Октября С востока - участок свободный от строений, овраг С юга - теплотрасса и хозяйственные постройки
2	ФАП с Филипповка	446412 Самарская область Кинельский район с. Филипповка ул. Рабочая д. 3 кв. 1	С севера – хозяйственные постройки С запада –участок свободный от построек С востока – участок свободный от построек С юга- участок свободный от построек
3.	ФАП с. Грачевка	446412 Самарская область Кинельский район с. Грачевка ул. Молодежная д.1	С севера – хозяйственные постройки ЗАО «Грачевка» (склады). С запада - дорога и участки индивидуальных жилых домов по ул. Молодежной. С востока – участок бывшего клуба с. Грачевка, пруд с. Грачевка С юга - участки индивидуальных жилых домов по ул.Пролетарской
4.	ФАП с. Павловка	446414 Самарская область Кинельский район с. Павловка ул. Центральная д.46 кв.2	С севера - участки индивидуальных жилых домов по ул. Центральной. С запада – земельный участок свободный от построек. С востока -дорога и участки индивидуальных жилых домов по ул. Центральной

			С юга - участки индивидуальных жилых домов по ул. Центральной
5	ФАП ст. Тургеневка	446412 Самарская область Кинельский район ст. Тургеневка ул. Железнодорожная д.19 кв.2	С севера – хозяйственные постройки, дорога по ул.Озерной С запада - участки индивидуальных жилых домов по ул. Железнодорожной С востока - участки индивидуальных жилых домов по ул. Железнодорожной С юга -полоса железной дороги
6	ФАП с. Покровка	446414 Самарская область Кинельский район с. Покровка ул. Центральная 106	С севера - участки индивидуальных жилых домов по ул. Центральной С запада- участки индивидуальных жилых домов по ул. Центральной С востока – земельный участок частной собственности свободный от построек С юга - дорога и участки индивидуальных жилых домов по ул. Центральной
7.	Сельский клуб села Филипповка ✓	446412 Самарская область Кинельский район с. Филипповка ул. Озерная 7	С севера – участок индивидуального жилого дома по ул. Озерной С запада- земельный участок свободный от построек, С востока– дорога ,земельный участок свободный от построек, озеро. С юга- участок индивидуального жилого дома по ул. Озерной
8.	Сельский клуб села Павловка ✓	446414 Самарская область Кинельский район с. Павловка ул. Центральная д.77	С севера – участок индивидуального жилого дома по ул. Центральной С запада - земельный участок частной собственности свободный от построек С востока - дорога, участки индивидуальных жилых домов по ул. Центральной С юга - участок индивидуального жилого дома по ул.

			Центральной
9.	Сельский клуб села Покровка ✓	446414 Самарская область Кинельский район с. Покровка ул. Центральная д. 120	С севера – участок индивидуального жилого дома по ул. Центральной С запада – дорога , участки индивидуальных жилых домов по ул. Центральной С востока - <b>земельный участок свободный от построек.</b> С юга - дорога и участки индивидуальных жилых домов по ул. Центральной
10	Сельский клуб села Грачевка ✓	446412 Самарская область Кинельский район с. Грачевка ул. Молодежная д.1	С севера – участок индивидуального жилого дома С запада - дорога и участки индивидуальных жилых домов С востока - участки индивидуальных жилых домов С юга - участки индивидуальных жилых домов по ул. Центральной
11	ДК п. Комсомольский ✓	446412 Самарская область, Кинельский район, п. Комсомольский ул. .50 лет Октября 21	С севера - многоквартирные жилые дома по ул. 50лет Октября С запада - здание администрации СП Комсомольский С востока - зерноток ООО АПК «Комсомолец» С юга – парковая зона ДК, дорога и многоквартирные жилые дома по ул. Молодежной
12.	ГБОУ ООШ с. Покровка	446414 Самарская область Кинельский район с. Покровка ул. Центральная д. 120	С севера – участок индивидуального жилого дома по ул. Центральной С запада – дорога , участки индивидуальных жилых домов по ул. Центральной С востока - <b>земельный участок свободный от построек.</b> С юга - дорога и участки индивидуальных жилых домов по ул. Центральной



13	ГБОУ СОШ п. Комсомольский подразделение детский сад «Колосок»	446412 Самарская область, Кинельский район, п. Комсомольский ул. Молодежная 1а	С севера - многоквартирные жилые дома по ул. Молодежной С запада- хозяйственные постройки (капитальные строения кладовок к домам) С востока - свободный участок ,многоквартирные жилые дома по ул. Молодежной С юга- хозяйственные постройки ( частные гаражи к домам)
14.	Спортивно-оздоровительный комплексе п. Комсомольский	446412 Самарская область, Кинельский район, п. Комсомольский ул. Комсомольская 22А	С севера - ГБОУ СОШ п. Комсомольский С запада- участки индивидуальных жилых домов по ул. Лесной С востока -дорога и здание Администрации СП Комсомольский С юга – Лесополоса ,асфальтированная дорога, многоквартирные дома по ул. Молодежной
15.	ГБОУ СОШ п. Комсомольский	446412 Самарская область, Кинельский район, п. Комсомольский ул. Комсомольская 22	С севера - многоквартирные жилые дома по ул. Комсомольской С запада - многоквартирные жилые дома по ул. Комсомольской и капитальные строения кладовок. С востока - магазин ЧП «Зеленцова» С юга – дорога и Спортивно-оздоровительный комплек п. Комсомольский

16.	ж/д. вокзал ст. Тургеневка	446412 Самарская область Кинельский район ст. Тургеневка ул. Железнодорожная ЗА	С юга - участки индивидуальных жилых домов по ул. Железнодорожной С запада - привокзальная площадь С востока - привокзальная площадь С юга - полоса железной дороги
-----	----------------------------	--	---