

ГРАФИЧЕСКОЕ ОПИСАНИЕ

местоположения границ публичного сервитута

Публичный сервитут устанавливается в целях размещения строительства объекта: «Отвод от ЛКС ТМК на участке существующий НК18 АО «СМАРТС» - БС 57443 Электрощит-Балтика» в отношении частей земельных участков с кадастровыми номерами 63:22:0000000:727, 63:22:0000000:780, площадью 302 кв.м., сроком на 10 лет

(наименование объекта, местоположение границ которого описано (далее - объект))

Раздел 1

Сведения об объекте

№ п/п	Характеристики объекта	Описание характеристик
1	2	3
1.	Местоположение объекта	Самарская область, район Кинельский
2.	Площадь объекта +/- величина погрешности определения площади (Р +/- Дельта Р)	302 +/- 6 м ²
3.	Иные характеристики объекта	Публичный сервитут устанавливается в целях размещения строительства объекта: «Отвод от ЛКС ТМК на участке существующий НК18 АО «СМАРТС» - БС 57443 Электрощит-Балтика» в отношении частей земельных участков с кадастровыми номерами 63:22:0000000:727, 63:22:0000000:780, площадью 302 кв.м., сроком на 10 лет, устанавливается в интересах АО «СМАРТС» (443013, г. Самара, ул. Дачная, д.2, корп.2: ОГРН 1026300955163, ИНН 6311008571, smarts@smarts.ru)

Раздел 2**Сведения о местоположении границ объекта**

1. Система координат МСК-63, зона 2

2. Сведения о характерных точках границ объекта

Обозначение характерных точек границ	Координаты, м		Метод определения координат характерной точки	Средняя квадратическая погрешность положения характерной точки (Mt), м	Описание обозначения точки на местности (при наличии)
	X	Y			
1	2	3	4	5	6
1	396951.69	2195469.46	Аналитический метод	0.10	Закрепление отсутствует
2	396948.80	2195470.29	Аналитический метод	0.10	Закрепление отсутствует
3	396943.85	2195453.14	Аналитический метод	0.10	Закрепление отсутствует
4	396942.93	2195449.93	Аналитический метод	0.10	Закрепление отсутствует
5	396936.46	2195444.34	Аналитический метод	0.10	Закрепление отсутствует
6	396939.69	2195443.17	Аналитический метод	0.10	Закрепление отсутствует
7	396945.56	2195448.24	Аналитический метод	0.10	Закрепление отсутствует
8	396946.68	2195452.10	Аналитический метод	0.10	Закрепление отсутствует
1	396951.69	2195469.46	Аналитический метод	0.10	Закрепление отсутствует
9	396955.05	2195513.19	Аналитический метод	0.10	Закрепление отсутствует
10	396952.23	2195514.21	Аналитический метод	0.10	Закрепление отсутствует
11	396948.73	2195504.25	Аналитический метод	0.10	Закрепление отсутствует
12	396932.27	2195457.41	Аналитический метод	0.10	Закрепление отсутствует
13	396928.67	2195447.19	Аналитический метод	0.10	Закрепление отсутствует
14	396931.49	2195446.16	Аналитический метод	0.10	Закрепление отсутствует
15	396935.08	2195456.38	Аналитический метод	0.10	Закрепление отсутствует
16	396951.55	2195503.23	Аналитический метод	0.10	Закрепление отсутствует
9	396955.05	2195513.19	Аналитический метод	0.10	Закрепление отсутствует

3. Сведения о характерных точках части (частей) границы объекта

Обозначение характерных точек части границы	Координаты, м		Метод определения координат характерной точки	Средняя квадратическая погрешность положения характерной точки (Mt), м	Описание обозначения точки на местности (при наличии)
	X	Y			
1	2	3	4	5	6
-	-	-	-	-	-

Раздел 3

Сведения о местоположении измененных (уточненных) границ объекта

1. Система координат -

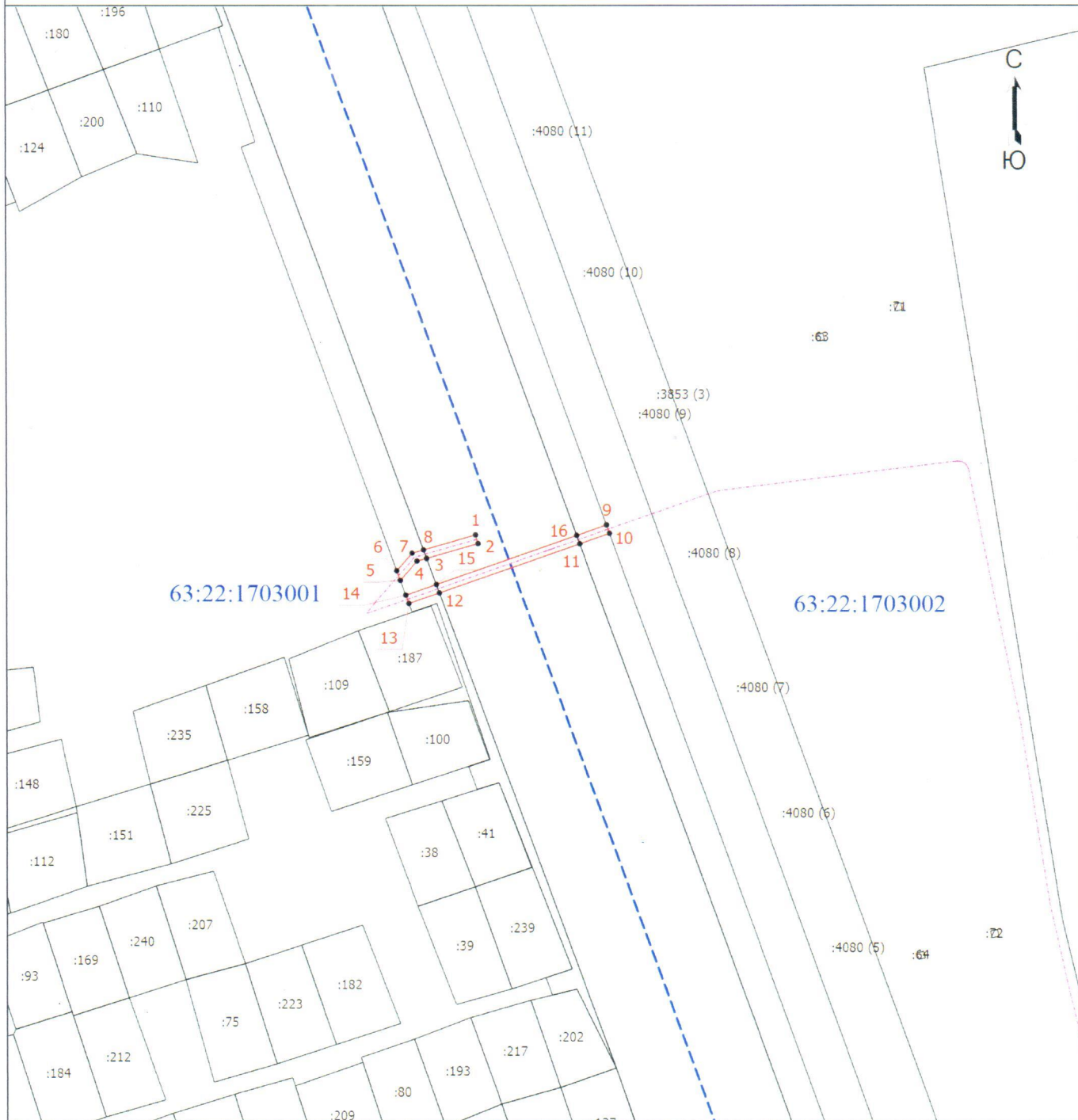
2. Сведения о характерных точках границ объекта

Обозначение характерных точек границ	Существующие координаты, м		Измененные (уточненные) координаты, м		Метод определения координат характерной точки	Средняя квадратическая погрешность положения характерной точки (Mt), м	Описание обозначения точки на местности (при наличии)
	X	Y	X	Y			
1	2	3	4	5	6	7	8
-	-	-	-	-	-	-	

3. Сведения о характерных точках части (частей) границы объекта

Обозначение характерных точек части границы	Существующие координаты, м		Измененные (уточненные) координаты, м		Метод определения координат характерной точки	Средняя квадратическая погрешность положения характерной точки (Mt), м	Описание обозначения точки на местности (при наличии)
	X	Y	X	Y			
1	2	3	4	5	6	7	8
-	-	-	-	-	-	-	

Схема расположения границ публичного сервитута



Условные обозначения

- | | |
|---|---|
| <p>— Часть границы, местоположение которой определено при выполнении кадастровых работ</p> <p>1 - Обозначение новой характерной точки</p> <p>:3853 (3) - Обозначение контура земельного участка</p> <p>63:22:1703001 - Номер кадастрового квартала</p> | <p>• - Характерная точка границы, сведения о которой позволяют однозначно определить ее положение на местности</p> <p>:109 - Кадастровый номер земельного участка</p> <p>--- - Граница кадастрового квартала</p> <p>--- - строительство объекта: «Отвод от ЛКС ТМК на участке существующий НК18 АО «СМАРТС» - БС 57443 Электрощит-Балтика»</p> |
|---|---|

Подпись _____



Дата " 30 " марта 2026 г.

Место для оттиска печати (при наличии) лица, составившего описание местоположения границ объекта