

# ОПИСАНИЕ МЕСТОПОЛОЖЕНИЯ ГРАНИЦ

Публичный сервитут устанавливается в целях размещения объекта:  
«ЛЭП-0,4кВ от опоры 100/6 ВЛ-0,4кВ Ф-1 от ТП КЛ 109 до границы земельного участка Косыревой М.С. в п. Пчелка  
Кинельского района с установкой системы учета»

(наименование объекта, местоположение границ которого описано (далее - объект)

## Раздел 1

Сведения об объекте		
№ п/п	Характеристики объекта	Описание характеристик
1	2	3
1	Местоположение объекта	Самарская область, Кинельский район
2	Площадь объекта ± величина погрешности определения площади ( $P \pm \Delta P$ ), м²	985,0 ± 55,0 В том числе: 14,0 кв.м. – земли неразграниченной государственной собственности; 971,0 кв.м. – земли сельскохозяйственного назначения, частная собственность.
3	Иные характеристики объекта	Публичный сервитут устанавливается в целях размещения объекта «ЛЭП-0,4кВ от опоры 100/6 ВЛ-0,4кВ Ф-1 от ТП КЛ 109 до границы земельного участка Косыревой М.С. в п. Пчелка Кинельского района с установкой системы учета»

## Раздел 2

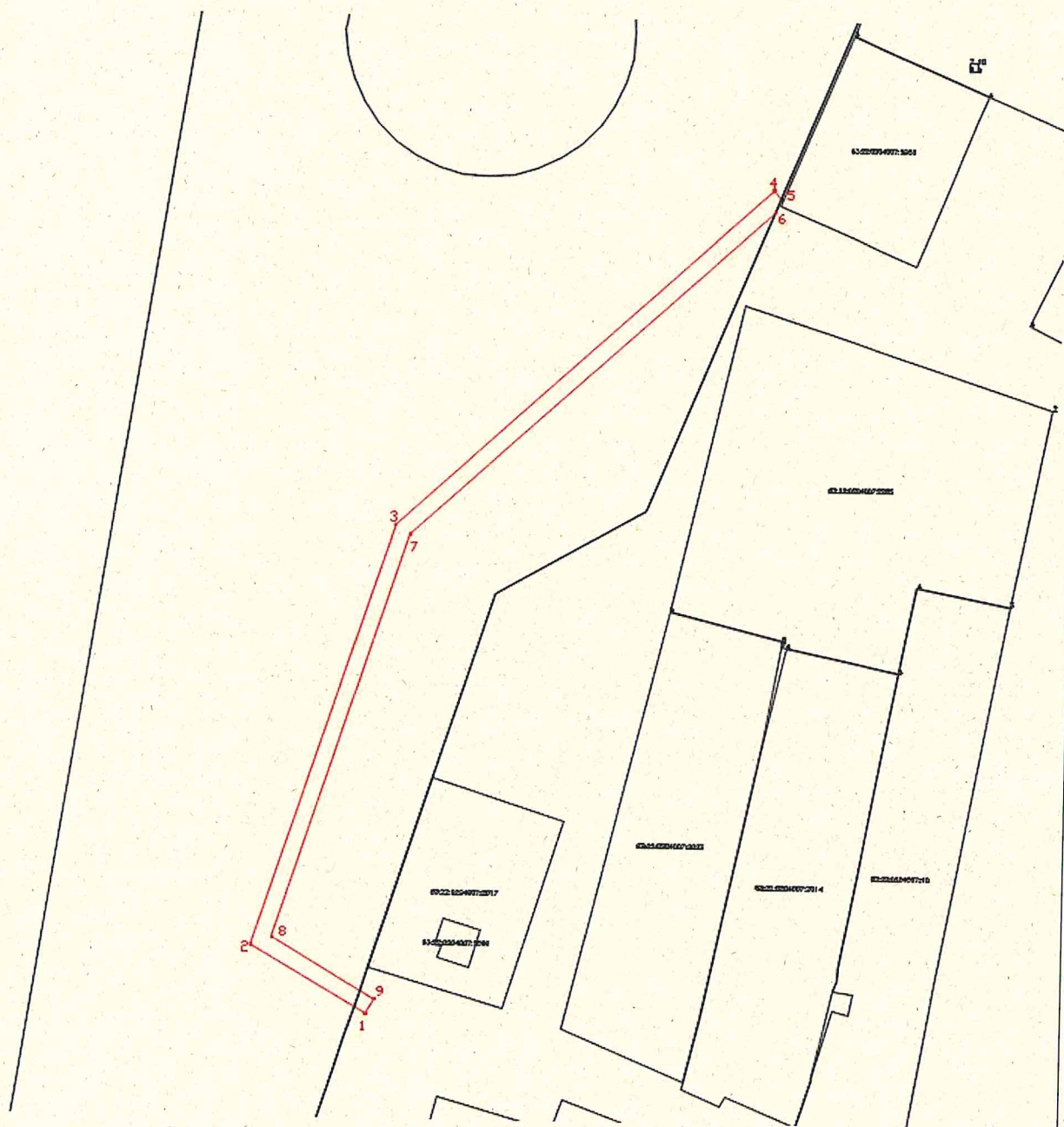
Сведения о местоположении границ объекта					
1. Система координат МСК-63					
2. Сведения о характерных точках границ объекта					
Обозначение характерных точек границ	Координаты, м		Метод определения координат характерной точки	Средняя квадратическая погрешность положения характерной точки (Mt), м	Описание обозначения точки на местности (при наличии)
	X	Y			
1	2	3	4	5	6
-	-	-	-	-	-
3. Сведения о характерных точках части (частей) границы объекта					
Обозначение характерных точек части границы	Координаты, м		Метод определения координат характерной точки	Средняя квадратическая погрешность положения характерной точки (Mt), м	Описание обозначения точки на местности (при наличии)
	X	Y			
1	2	3	4	5	6
Часть N 1					
1	401409.1819	2207279.3760	Геодезический метод	0.5	-
2	401424.7316	2207252.5352	Геодезический метод	0.5	-
3	401522.5717	2207284.1185	Геодезический метод	0.5	-
4	401601.2107	2207370.8635	Геодезический метод	0.5	-
5	401599.3013	2207372.6154	Геодезический метод	0.5	-
6	401596.1774	2207371.3016	Геодезический метод	0.5	-
7	401520.3260	2207287.5968	Геодезический метод	0.5	-
8	401426.5746	2207257.3334	Геодезический метод	0.5	-
9	401412.6430	2207281.3811	Геодезический метод	0.5	-
1	401409.1819	2207279.3760	Геодезический метод	0.5	-



Сведения о местоположении измененных (уточненных) границ объекта							
1. Система координат МСК-63							
2. Сведения о характерных точках границ объекта							
Обозначение характерных точек границ	Существующие координаты, м		Измененные (уточненные) координаты, м		Метод определения координат характерной точки	Средняя квадратическая погрешность положения характерной точки (Mt), м	Описание обозначения точки на местности (при наличии)
	X	Y	X	Y			
1	2	3	4	5	6	7	8
-	-	-	-	-	-	-	-
3. Сведения о характерных точках части (частей) границы объекта							
Обозначение характерных точек части границы	Существующие координаты, м		Измененные (уточненные) координаты, м		Метод определения координат характерной точки	Средняя квадратическая погрешность положения характерной точки (Mt), м	Описание обозначения точки на местности (при наличии)
	X	Y	X	Y			
1	2	3	4	5	6	7	8
-	-	-	-	-	-	-	-

Раздел 4

План границ объекта  
Обзорная схема границ ЗОУИТ



Используемые условные знаки и обозначения:

	Характерная точка границы объекта
<b>1</b>	Надписи номеров характерных точек границы объекта
	Граница действия публичного сервитута
	Существующая часть границы, имеющиеся в ЕГРН сведения о которой достаточны для определения ее местоположения
:2033	Надписи кадастрового номера земельного участка
	Граница кадастрового квартала
63:22:0204007	Обозначение кадастрового квартала

Подпись

Дата 19.12.2023 г.

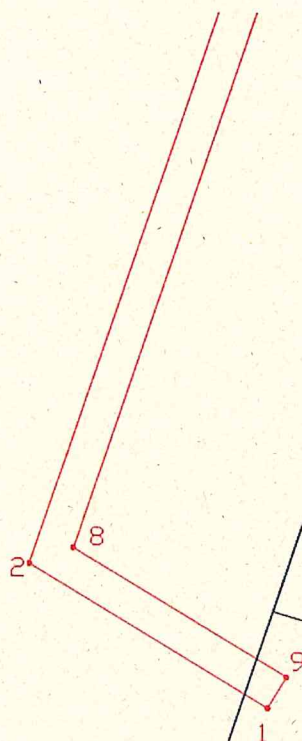
Место для оттиска печати (при наличии) лица, составившего описание местоположения границ объекта



План границ объекта

Выносной лист № 1

63:22:0000000:3480



63:22:0204007:2017

63:22:0204007:2069

63:22:0204007:2023

Масштаб 1:500

Условные обозначения представлены на листе 3

Подпись

Дата 19.12.2023 г.

Место для оттиска печати (при наличии) лица, составившего описание местоположения границ объекта

План границ объекта

Выносной лист № 2

63:22:0000000:3460

63:22:0204007:2285

Масштаб 1:500

Условные обозначения представлены на листе 3

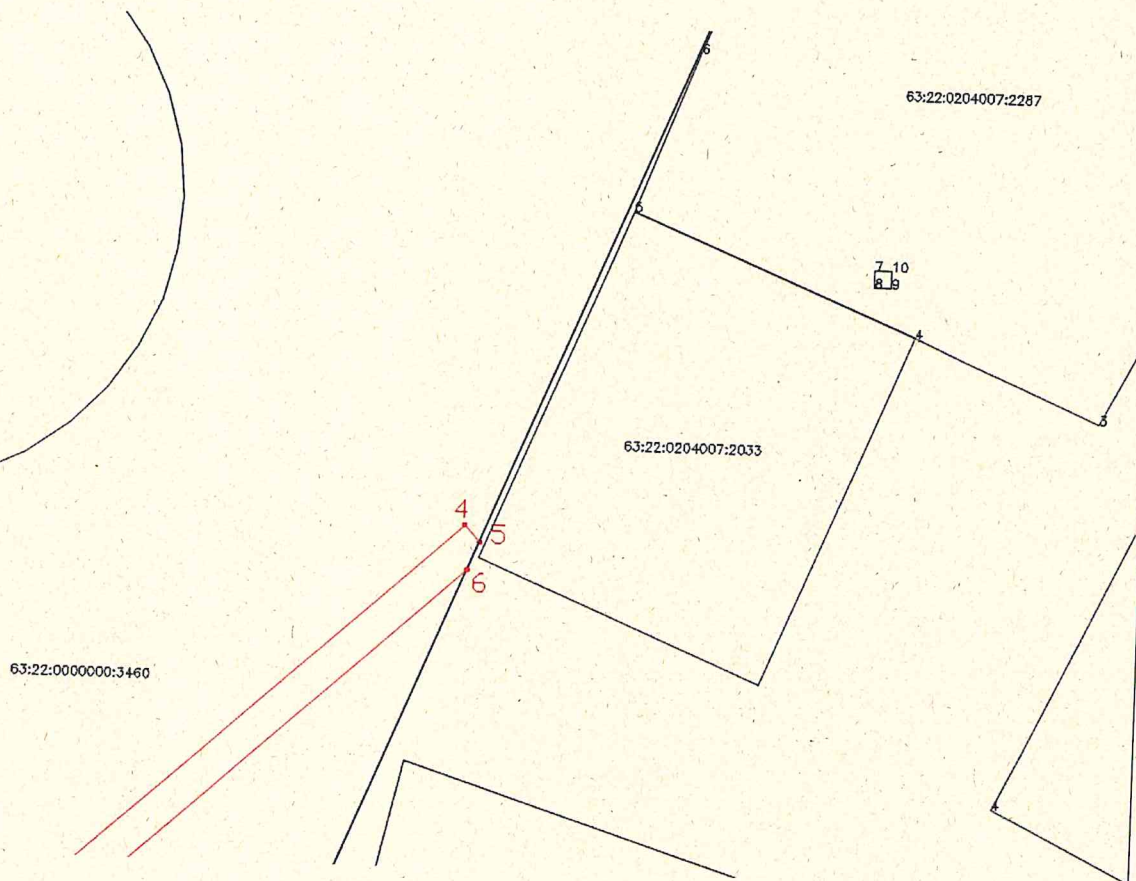
Подпись

Дата 19.12.2023 г.

Место для оттиска печати (при наличии) лица, составившего описание местоположения границ объекта







Масштаб 1:500

Условные обозначения представлены на листе 3

Подпись

Асфарович

Дата 19.12.2023 г.

Место для оттиска печати (при наличии) лица, составившего описание местоположения границ объекта

Всего прошито, пронумеровано  
и скреплено печатью

в ( шесть ) листов  
цифрами прописью

Должность

Подпись

« 21 » сентября 20 23 г. М.П.

