

# ОПИСАНИЕ МЕСТОПОЛОЖЕНИЯ ГРАНИЦ

Публичный сервитут устанавливается в целях размещения объекта:

«ЛЭП-0,4 кВ от опоры ВЛ-0,4 кВ Ф-2 от ТП Шев 106 до границы земельного участка Бурба Л.В. (Зотеева А.В.) в п.ст.

Красный Ключ Кинельского района с установкой системы учета»

(наименование объекта, местоположение границ которого описано (далее - объект))

## Раздел 1

Сведения об объекте		
N п/п	Характеристики объекта	Описание характеристик
1	2	3
1	Местоположение объекта	Самарская область, Кинельский район
2	Площадь объекта ± величина погрешности определения площади ( $P \pm \Delta P$ ), м².	760,0 ± 48,0
3	Иные характеристики объекта	Публичный сервитут устанавливается в целях размещения объекта «ЛЭП-0,4 кВ от опоры ВЛ-0,4 кВ Ф-2 от ТП Шев 106 до границы земельного участка Бурба Л.В. (Зотеева А.В.) в п.ст. Красный Ключ Кинельского района с установкой системы учета».

## Раздел 2

Сведения о местоположении границ объекта					
1. Система координат МСК-63					
2. Сведения о характерных точках границ объекта					
Обозначение характерных точек границ	Координаты, м		Метод определения координат характерной точки	Средняя квадратическая погрешность положения характерной точки (Mt), м	Описание обозначения точки на местности (при наличии)
	X	Y			
1	2	3	4	5	6
-	-	-	-	-	-
3. Сведения о характерных точках части (частей) границы объекта					
Обозначение характерных точек части границы	Координаты, м		Метод определения координат характерной точки	Средняя квадратическая погрешность положения характерной точки (Mt), м	Описание обозначения точки на местности (при наличии)
	X	Y			
1	2	3	4	5	6
Часть N 1					
1	410489.9936	2220996.3262	Геодезический метод	0.5	-
2	410466.8511	2221007.6418	Геодезический метод	0.5	-
3	410446.5958	2221023.2716	Геодезический метод	0.5	-
4	410425.6539	2221033.2280	Геодезический метод	0.5	-
5	410399.2754	2221040.5504	Геодезический метод	0.5	-
6	410378.7959	2221050.6261	Геодезический метод	0.5	-
7	410356.0481	2221061.8177	Геодезический метод	0.5	-
8	410333.6141	2221072.1588	Геодезический метод	0.5	-
9	410315.5989	2221080.4636	Геодезический метод	0.5	-
10	410313.9243	2221076.8311	Геодезический метод	0.5	-
11	410331.9396	2221068.5262	Геодезический метод	0.5	-
12	410354.3277	2221058.2063	Геодезический метод	0.5	-
13	410377.0300	2221047.0370	Геодезический метод	0.5	-
14	410397.8451	2221036.7962	Геодезический метод	0.5	-
15	410424.0783	2221029.5142	Геодезический метод	0.5	-
16	410424.2000	2221029.7700	Геодезический метод	0.5	-
17	410444.7800	2221019.9600	Геодезический метод	0.5	-
18	410444.6614	2221019.7118	Геодезический метод	0.5	-
19	410463.4365	2221005.2243	Геодезический метод	0.5	-
20	410465.0800	2221004.4400	Геодезический метод	0.5	-
21	410487.6400	2220993.6800	Геодезический метод	0.5	-
22	410488.4994	2220993.2703	Геодезический метод	0.5	-

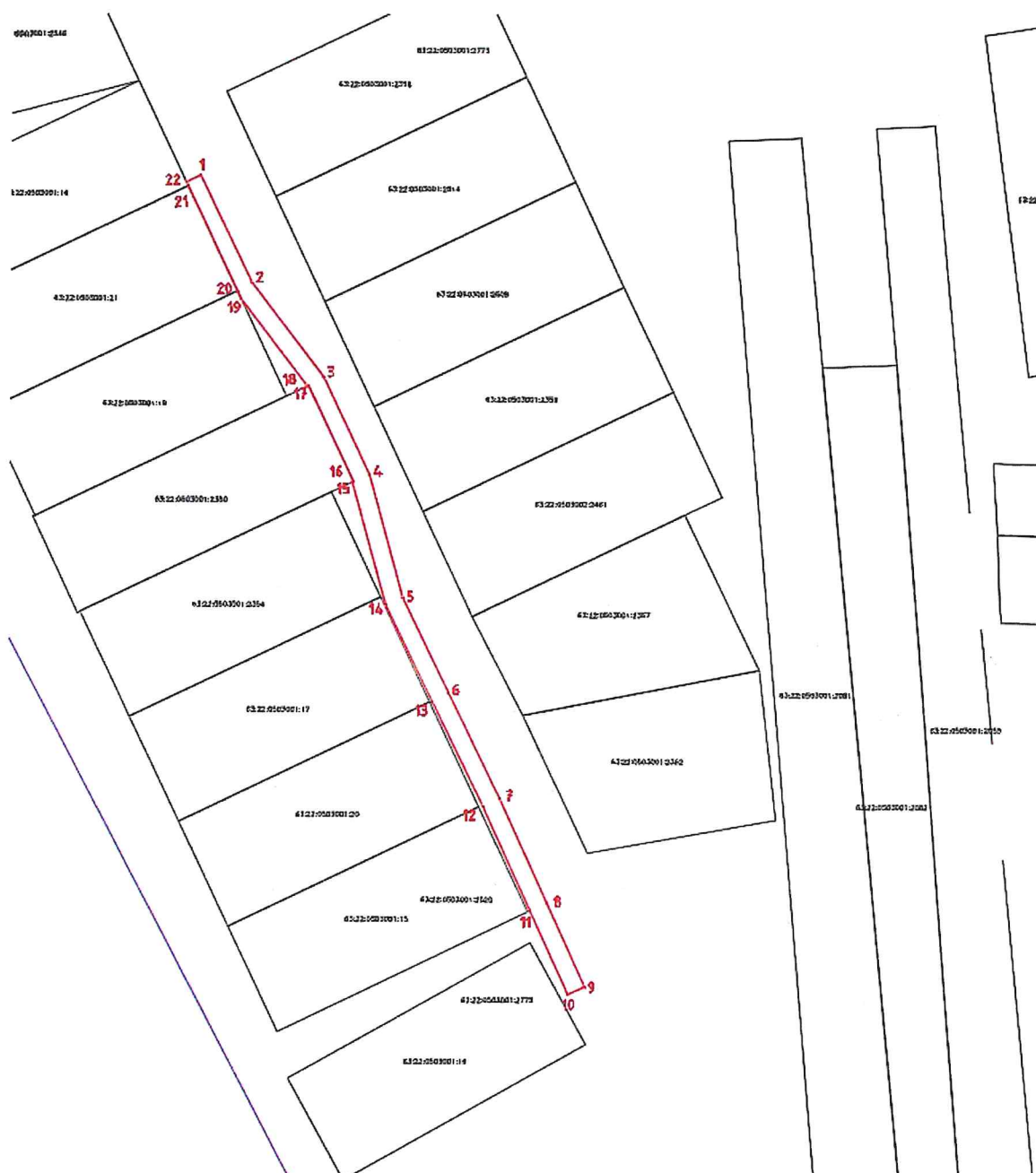
3. Сведения о характерных точках части (частей) границы объекта					
Обозначение характерных точек части границы	Координаты, м		Метод определения координат характерной точки	Средняя квадратическая погрешность положения характерной точки (Mt), м	Описание обозначения точки на местности (при наличии)
	X	Y			
1	410489.9936	2220996.3262	Геодезический метод	0.5	-

### Раздел 3

Сведения о местоположении измененных (уточненных) границ объекта							
1. Система координат МСК-63							
2. Сведения о характерных точках границ объекта							
Обозначение характерных точек границ	Существующие координаты, м		Измененные (уточненные) координаты, м		Метод определения координат характерной точки	Средняя квадратическая погрешность положения характерной точки (Mt), м	Описание обозначения точки на местности (при наличии)
	X	Y	X	Y			
1	2	3	4	5	6	7	8
-	-	-	-	-	-	-	-
3. Сведения о характерных точках части (частей) границы объекта							
Обозначение характерных точек части границы	Существующие координаты, м		Измененные (уточненные) координаты, м		Метод определения координат характерной точки	Средняя квадратическая погрешность положения характерной точки (Mt), м	Описание обозначения точки на местности (при наличии)
	X	Y	X	Y			
1	2	3	4	5	6	7	8
-	-	-	-	-	-	-	-

Раздел 4

План границ объекта  
Обзорная схема границ ЗОУИТ



Используемые условные знаки и обозначения:

	Характерная точка границы объекта
<b>1</b>	Надписи номеров характерных точек границы объекта
	Граница действия публичного сервитута
	Существующая часть границы, имеющиеся в ЕГРН сведения о которой достаточны для определения ее местоположения
:21	Надписи кадастрового номера земельного участка
	Граница кадастрового квартала
63:22:0503001	Обозначение кадастрового квартала

Подпись

Дата 22.11.2023 г.

Место для оттиска печати (при наличии) лица, составившего описание местоположения границ объекта

План границ объекта

Выносной лист № 1



Масштаб 1:500

Условные обозначения представлены на листе 3

Подпись

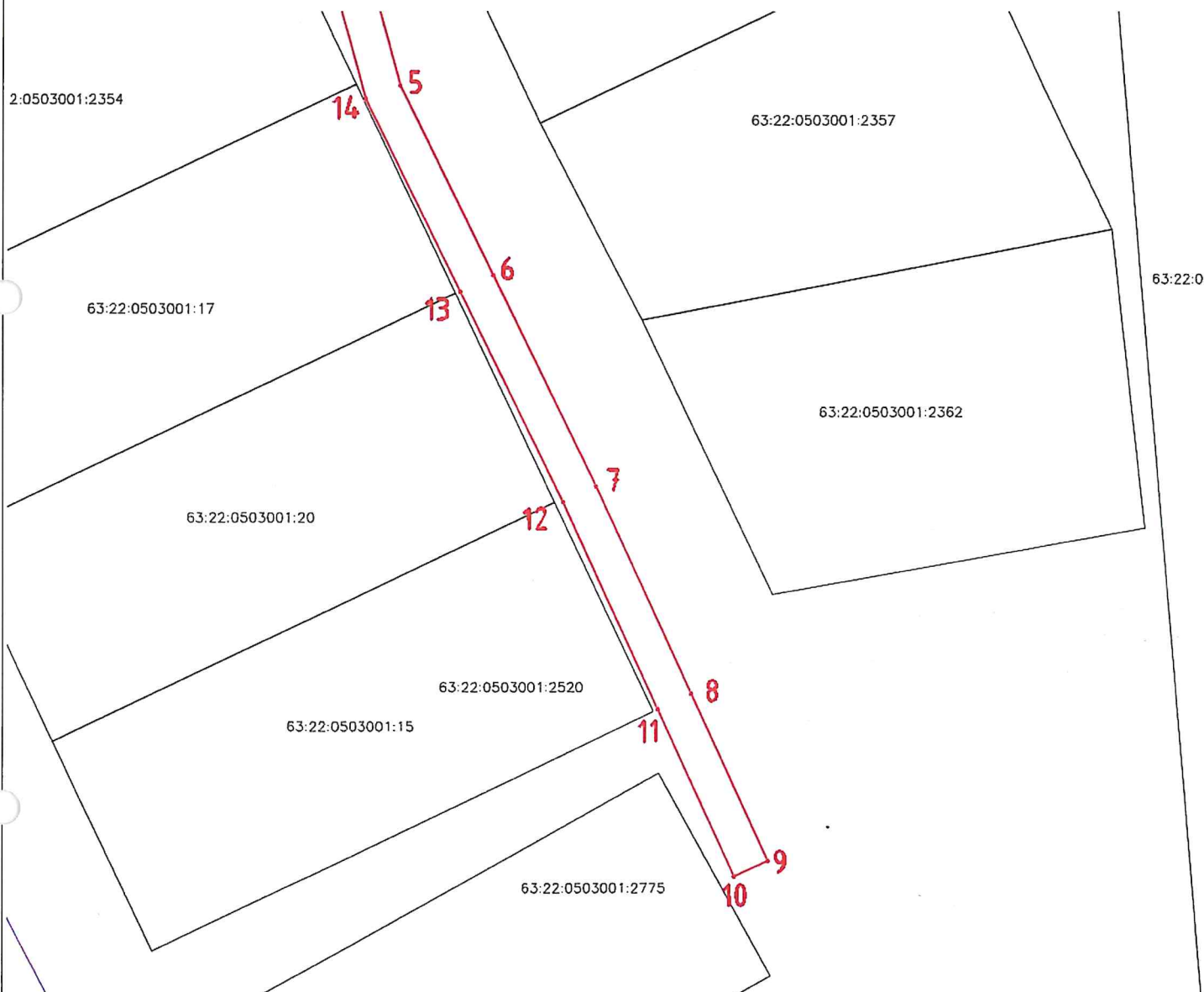
*Асфарович*

Дата 22.11.2023 г

Место для оттиска печати (при наличии) лица, составившего описание местоположения границ объекта

План границ объекта

Выносной лист № 2



Масштаб 1:500

Условные обозначения представлены на листе 3

Подпись



Дата 22.11.2023 г

Место для оттиска печати (при наличии) лица, составившего описание местоположения границ объекта

Всего прошито, пронумеровано  
и скреплено печатью

5 ( пять ) листов  
(цифрами) (прописью)

Должность

Подпись

« 22 » июля 20 23 г. М. П.

