

# ОПИСАНИЕ МЕСТОПОЛОЖЕНИЯ ГРАНИЦ

Публичный сервитут устанавливается в целях размещения объекта:  
 «ЛЭП-0,4 кВ от секции шин ТП Ком 3402 с установкой системы учета в п. Комсомольский  
 Кинельского района по заявке ООО «Средневожская газовая компания»»  
 (наименование объекта, местоположение границ которого описано (далее - объект))

## Раздел 1

Сведения об объекте		
№ п/п	Характеристики объекта	Описание характеристик
1	2	3
1	Местоположение объекта	Самарская область, Кинельский район
2	Площадь объекта ± величина погрешности определения площади ( $P \pm \Delta P$ ), м²	324,0 ± 31,0
3	Иные характеристики объекта	Публичный сервитут устанавливается в целях размещения объекта «ЛЭП-0,4 кВ от секции шин ТП Ком 3402 с установкой системы учета в п. Комсомольский Кинельского района по заявке ООО «Средневожская газовая компания»»

## Раздел 2

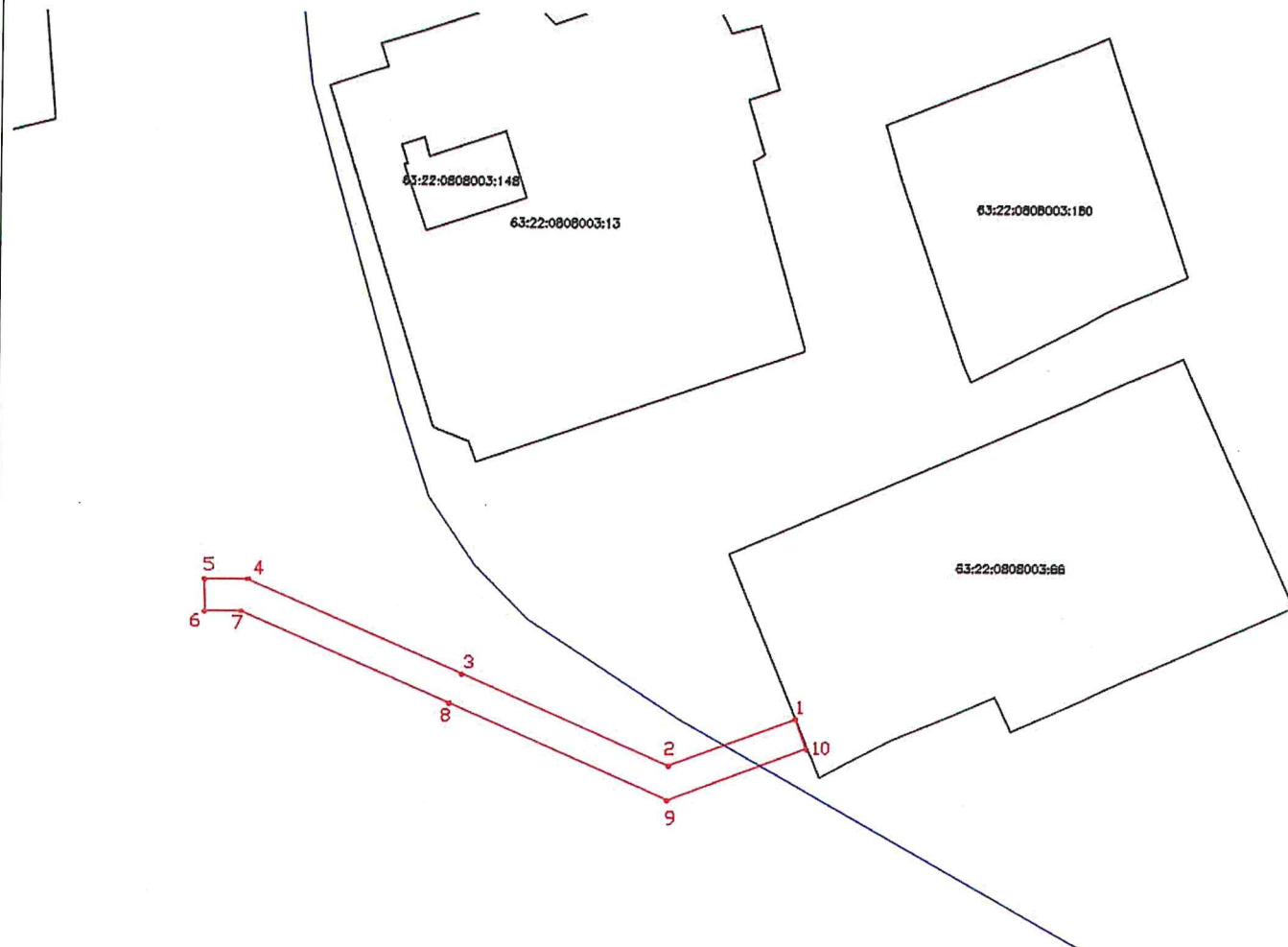
Сведения о местоположении границ объекта					
1. Система координат МСК-63					
2. Сведения о характерных точках границ объекта					
Обозначение характерных точек границ	Координаты, м		Метод определения координат характерной точки	Средняя квадратическая погрешность положения характерной точки (Mt), м	Описание обозначения точки на местности (при наличии)
	X	Y			
1	2	3	4	5	6
-	-	-	-	-	-
3. Сведения о характерных точках части (частей) границы объекта					
Обозначение характерных точек части границы	Координаты, м		Метод определения координат характерной точки	Средняя квадратическая погрешность положения характерной точки (Mt), м	Описание обозначения точки на местности (при наличии)
	X	Y			
1	2	3	4	5	6
Часть N 1					
1	392192.7215	2220464.2462	Геодезический метод	0.5	-
2	392186.7422	2220448.2415	Геодезический метод	0.5	-
3	392198.0635	2220422.1536	Геодезический метод	0.5	-
4	392209.7784	2220395.1590	Геодезический метод	0.5	-
5	392209.7174	2220389.7326	Геодезический метод	0.5	-
6	392205.7176	2220389.7776	Геодезический метод	0.5	-
7	392205.7690	2220394.3500	Геодезический метод	0.5	-
8	392194.3941	2220420.5612	Геодезический метод	0.5	-
9	392182.4303	2220448.1296	Геодезический метод	0.5	-
10	392188.9745	2220465.6461	Геодезический метод	0.5	-
1	392192.7215	2220464.2462	Геодезический метод	0.5	-

## Раздел 3

Сведения о местоположении измененных (уточненных) границ объекта							
1. Система координат МСК-63							
2. Сведения о характерных точках границ объекта							
Обозначение характерных точек границ	Существующие координаты, м		Измененные (уточненные) координаты, м		Метод определения координат характерной точки	Средняя квадратическая погрешность положения характерной точки (Mt), м	Описание обозначения точки на местности (при наличии)
	X	Y	X	Y			
1	2	3	4	5	6	7	8
-	-	-	-	-	-	-	-
3. Сведения о характерных точках части (частей) границы объекта							
Обозначение характерных точек части границы	Существующие координаты, м		Измененные (уточненные) координаты, м		Метод определения координат характерной точки	Средняя квадратическая погрешность положения характерной точки (Mt), м	Описание обозначения точки на местности (при наличии)
	X	Y	X	Y			
1	2	3	4	5	6	7	8
-	-	-	-	-	-	-	-

Раздел 4

План границ объекта  
Обзорная схема границ ЗОУИТ



Используемые условные знаки и обозначения:

●	Характерная точка границы объекта
1	Надписи номеров характерных точек границы объекта
—	Граница действия публичного сервитута
—	Существующая часть границы, имеющиеся в ЕГРН сведения о которой достаточны для определения ее местоположения
:66	Надписи кадастрового номера земельного участка
—	Граница кадастрового квартала
63:22:0808003	Обозначение кадастрового квартала

Подпись

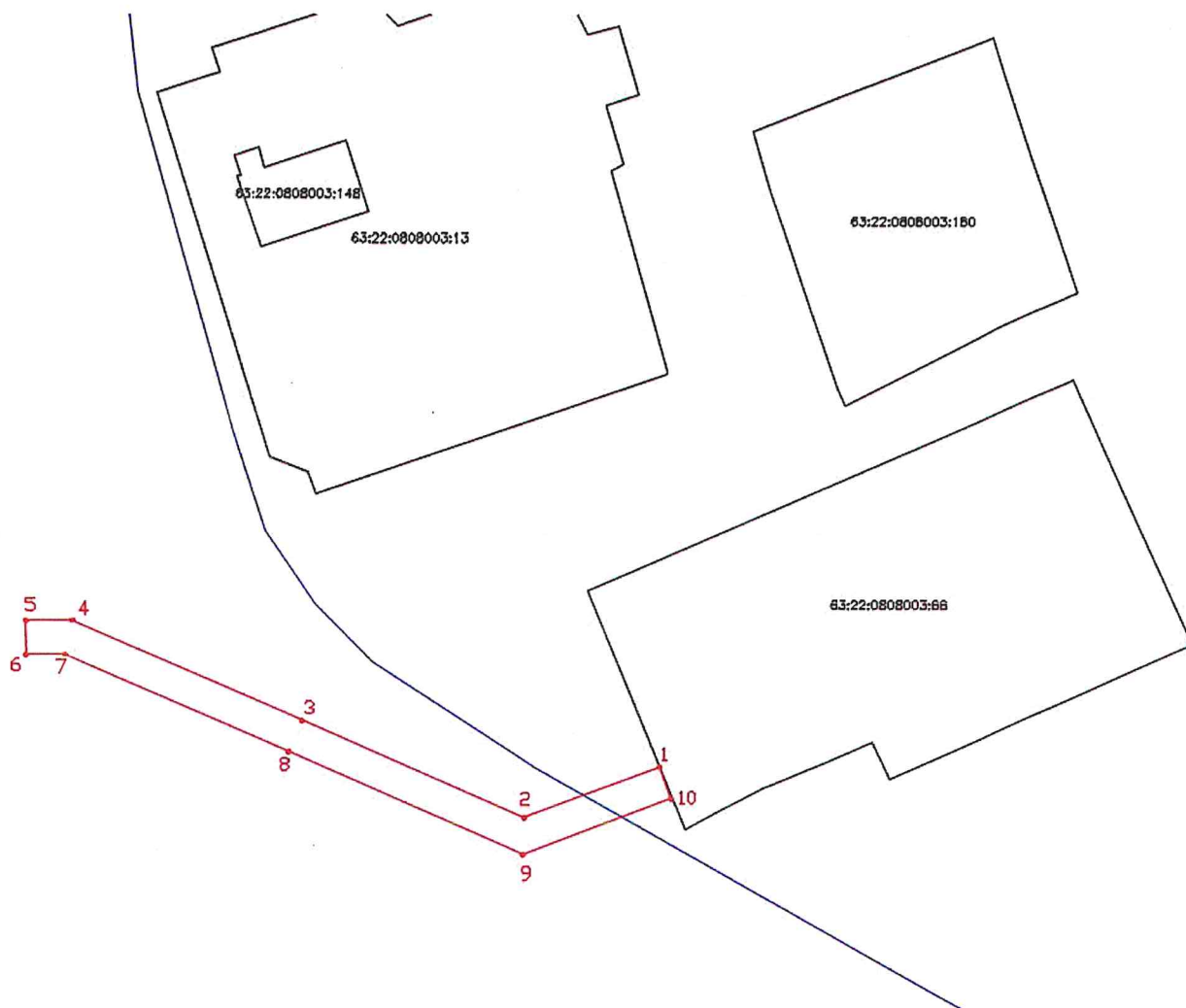
*[Подпись]*

Дата 12.12.2023 г.

Место для оттиска печати (при наличии) лица, составившего описание местоположения границ объекта

План границ объекта

Выносной лист № 1



Масштаб 1:500

Условные обозначения представлены на листе 3

Подпись

*Рахматуллин*  
Рахматуллин

Дата 12.12.2023 г.

Место для оттиска печати (при наличии) лица, составившего описание местоположения границ объекта

Всего прошито, пронумеровано  
и скреплено печатью

4 ( четыре ) листов  
цифрами прописью

Должность

Подпись

« 12 » августа 20 23 г. М.П.

