

ГРАФИЧЕСКОЕ ОПИСАНИЕ

местоположения границ населенных пунктов, территориальных зон,
особо охраняемых природных территорий,
зон с особыми условиями использования территорий

Публичный сервитут в целях, предусмотренных п. 6 ст. 39.37 ЗК РФ Земельного кодекса РФ для
объекта: 2075ПЭ Реконструкция ВЛ 35кВ "Кривая Лука"

(наименование объекта местоположение границ, которого описано (далее - объект)

Раздел 1

Сведения об объекте		
№ п/п	Характеристики объекта	Описание характеристик
1	2	3
1	Местоположение объекта ¹	Публичный сервитут в целях, предусмотренных п. 6 ст. 39.37 ЗК РФ Земельного кодекса РФ для объекта: 2075ПЭ Реконструкция ВЛ 35кВ "Кривая Лука"
2	Площадь объекта +/- величина погрешности определения площади (Р +/- Дельта Р) ²	2961 ± 95.23 м ²
3	Иные характеристики объекта ³	Публичный сервитут в целях, предусмотренных п. 6 ст. 39.37 ЗК РФ Земельного кодекса РФ для объекта: 2075ПЭ Реконструкция ВЛ 35кВ "Кривая Лука"

Раздел 2

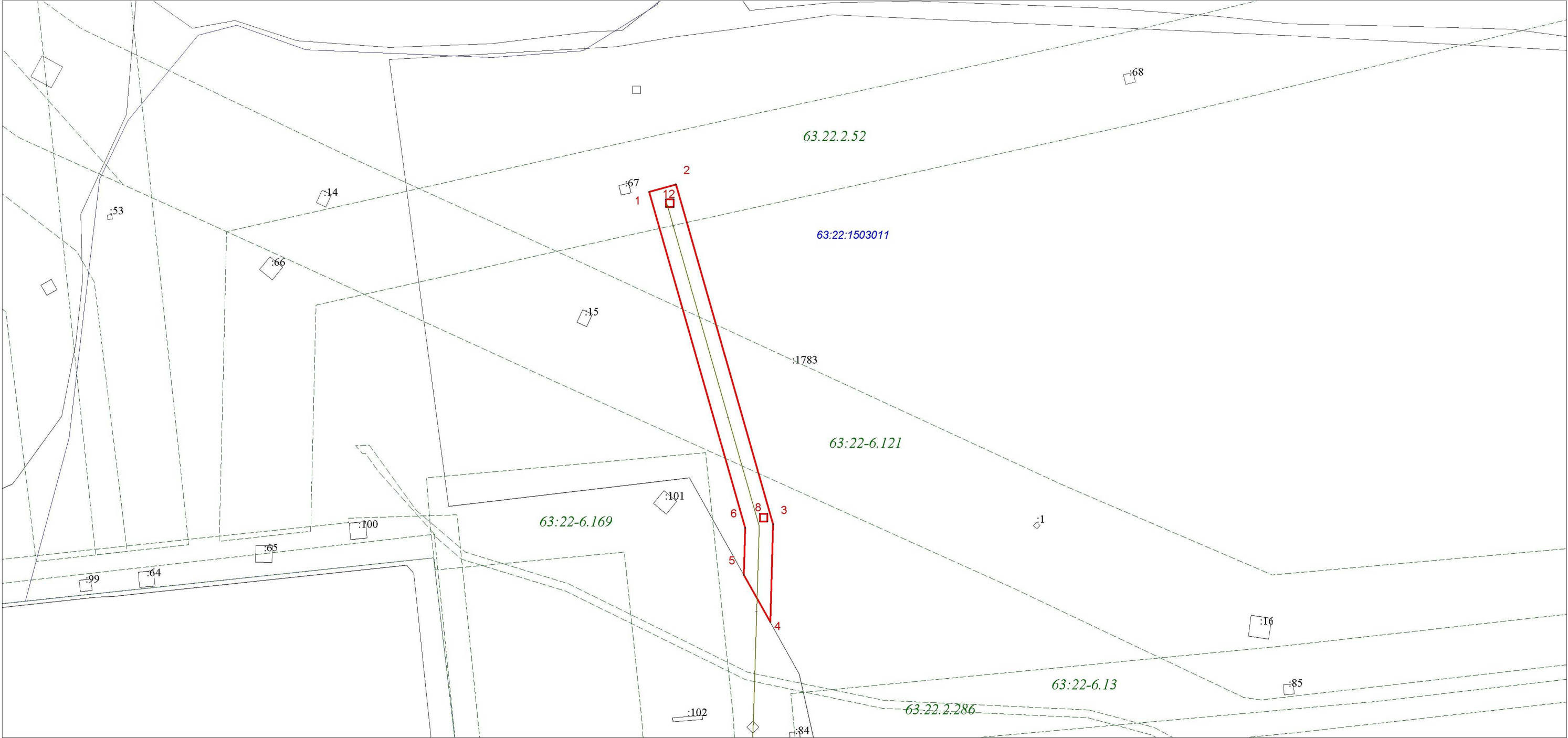
Сведения о местоположении границ объекта ⁴					
1. Система координат <u>63.2</u>					
2. Сведения о характерных точках границ объекта					
Обозначение характерных точек границ	Координаты, м		Метод определения координат характерной точки ⁵	Средняя квадратическая погрешность положения характерной точки (Mt), м	Описание обозначения точки на местности (при наличии) ⁶
	X	Y			
1	2	3	4	5	6
Контур 1					
1	392470.66	2209628.41	Аналитический метод	0.5	-
6	392301.42	2209676.85	Аналитический метод	0.5	-
5	392277.70	2209676.14	Аналитический метод	0.5	-
4	392253.92	2209689.44	Аналитический метод	0.5	-
3	392303.18	2209690.91	Аналитический метод	0.5	-
2	392474.52	2209641.87	Аналитический метод	0.5	-
1	392470.66	2209628.41	Аналитический метод	0.5	-

7	392308.44	2209684.2	Аналитический метод	0.5	-
8	392308.43	2209688.08	Аналитический метод	0.5	-
9	392304.56	2209688.08	Аналитический метод	0.5	-
10	392304.56	2209684.2	Аналитический метод	0.5	-
7	392308.44	2209684.2	Аналитический метод	0.5	-
11	392466.95	2209636.84	Аналитический метод	0.5	-
12	392466.96	2209640.71	Аналитический метод	0.5	-
13	392463.08	2209640.71	Аналитический метод	0.5	-
14	392463.08	2209636.84	Аналитический метод	0.5	-
11	392466.95	2209636.84	Аналитический метод	0.5	-
3. Сведения о характерных точках части (частей) границы объекта					
Обозначение характерных точек части границы	Координаты, м		Метод определения координат характерной точки	Средняя квадратичес- кая погрешность положения характерной точки (Mt), м	Описание обозначения точки на местности (при наличии)
	X	Y			
1	2	3	4		5
Часть № -					
			-	-	-

Раздел 3

Сведения о местоположении изменённых (уточнённых) границ объекта⁷							
1. Система координат _____ –							
2. Сведения о характерных точках границ объекта							
Обозначение характерных точек границ	Существующие координаты, м		Изменённые (уточнённые) координаты, м		Метод определения координат характерной точки	Средняя квадратическая погрешность положения характерной точки (Mt), м	Описание обозначения точки на местности (при наличии)
	X	Y	X	Y			
1	2	3	4	5	6	7	8
–							
					–	–	–
3. Сведения о характерных точках части (частей) границы объекта							
Обозначение характерных точек границ	Существующие координаты, м		Изменённые (уточнённые) координаты, м		Метод определения координат характерной точки	Средняя квадратическая погрешность положения характерной точки (Mt), м	Описание обозначения точки на местности (при наличии)
	X	Y	X	Y			
1	2	3	4	5	6	7	8
Часть № –							
					–	–	–

Схема расположения границ публичного сервитута



Условные обозначения

Масштаб 1:2000

- граница публичного сервитута
- обозначение характерной точки границы объекта
- границы земельного участка, существующие в ЕГРН
- кадастровый номер земельного участка
- граница кадастрового квартала
- обозначение кадастровых кварталов
- границы ЗОУИТ, существующие в ЕГРН
- кадастровый номер ЗОУИТ
- проектное местоположение инженерного сооружения