

# ГРАФИЧЕСКОЕ ОПИСАНИЕ

## местоположения границ публичного сервитута

Публичный сервитут для использования земель и земельных участков в целях эксплуатации линейного объекта системы газоснабжения: «Линия электропередачи воздушная газопровода НГПЗ-Самара перемычка км 11».

(наименование объекта, местоположение границ которого описано (далее - объект))

### Раздел 1

Сведения об объекте		
№ п/п	Характеристики объекта	Описание характеристик
1	2	3
1	Местоположение объекта	Самарская область, Кинельский муниципальный район, Кинельский сельское поселение
2	Площадь объекта +/- величина погрешности определения площади (Р+/- Дельта Р)	11986 кв.м ± 36.24 кв.м
3	Иные характеристики объекта	Публичный сервитут для использования земель и земельных участков в целях эксплуатации линейного объекта системы газоснабжения: «Линия электропередачи воздушная газопровода НГПЗ-Самара перемычка км 11» в соответствии с пунктом 3 статьи 3.6 Федерального закона от 25.10.2001 № 137-ФЗ «О введении в действие Земельного кодекса Российской Федерации», сроком на срок 49 лет в интересах Публичного акционерного общества «Газпром» (ПАО «Газпром»), ИНН 7736050003, ОГРН 1027700070518. Почтовый адрес ПАО «Газпром»: BOX 1255, Санкт-Петербург, 190900. Адрес электронной почты ПАО «Газпром»: gazprom@gazprom.ru, телефон 8 (812) 413-74-44

### Раздел 2

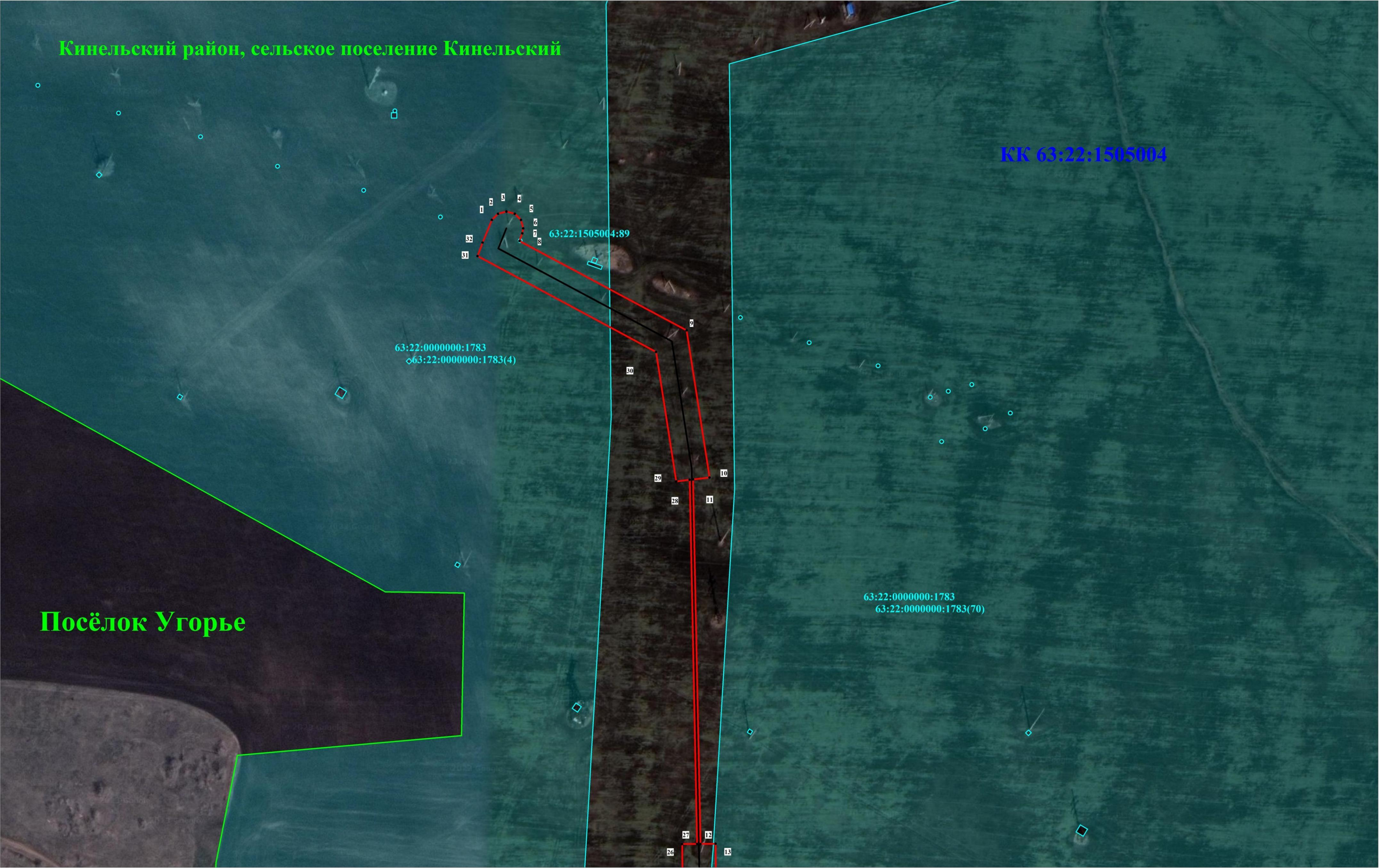
Сведения о местоположении границ объекта					
1. Система координат <u>МСК-63, зона 2</u>					
2. Сведения о характерных точках границ объекта					
Обозначение характерных точек границ	Координаты, м		Метод определения координат характерной точки	Средняя квадратическая погрешность положения характерной точки (M <sub>t</sub> ), м	Описание обозначения точки местности (при наличии)
	X	Y			
1	2	3	4	5	6
1	391711.23	2214478.86	Аналитический метод	0.10	—
2	391706.65	2214477.13	Аналитический метод	0.10	—
3	391653.35	2214576.91	Аналитический метод	0.10	—
4	391565.54	2214590.57	Аналитический метод	0.10	—
5	391564.38	2214580.72	Аналитический метод	0.10	—
6	391346.92	2214585.15	Аналитический метод	0.10	—
7	391347.02	2214594.17	Аналитический метод	0.10	—
8	391137.39	2214596.25	Аналитический метод	0.10	—
9	391002.98	2214556.49	Аналитический метод	0.10	—
10	391005.41	2214547.54	Аналитический метод	0.10	—
11	390972.99	2214535.38	Аналитический метод	0.10	—
12	390972.32	2214539.04	Аналитический метод	0.10	—
13	390962.28	2214537.12	Аналитический метод	0.10	—
14	390965.17	2214523.96	Аналитический метод	0.10	—

15	390974.96	2214525.95	Аналитический метод	0.10	—
16	390973.44	2214533.42	Аналитический метод	0.10	—
17	391005.94	2214545.61	Аналитический метод	0.10	—
18	391008.24	2214537.17	Аналитический метод	0.10	—
19	391140.20	2214576.21	Аналитический метод	0.10	—
20	391346.80	2214574.21	Аналитический метод	0.10	—
21	391346.90	2214583.15	Аналитический метод	0.10	—
22	391564.15	2214578.71	Аналитический метод	0.10	—
23	391563.20	2214570.70	Аналитический метод	0.10	—
24	391640.45	2214558.66	Аналитический метод	0.10	—
25	391697.66	2214452.14	Аналитический метод	0.10	—
26	391705.75	2214455.17	Аналитический метод	0.10	—
27	391719.24	2214460.72	Аналитический метод	0.10	—
28	391722.89	2214464.38	Аналитический метод	0.10	—
29	391724.23	2214469.41	Аналитический метод	0.10	—
30	391722.89	2214474.39	Аналитический метод	0.10	—
31	391719.22	2214478.06	Аналитический метод	0.10	—
32	391714.17	2214479.40	Аналитический метод	0.10	—
1	391711.23	2214478.86	Аналитический метод	0.10	—

3. Сведения о характерных точках части (частей) границы объекта

Обозначение характерных точек части границы	Координаты, м		Метод определения координат характерной точки	Средняя квадратическая погрешность положения характерной точки ( $M_t$ ), м	Описание обозначения точки на местности (при наличии)
	X	Y			
1	2	3	4	5	6
—	—	—	—	—	—

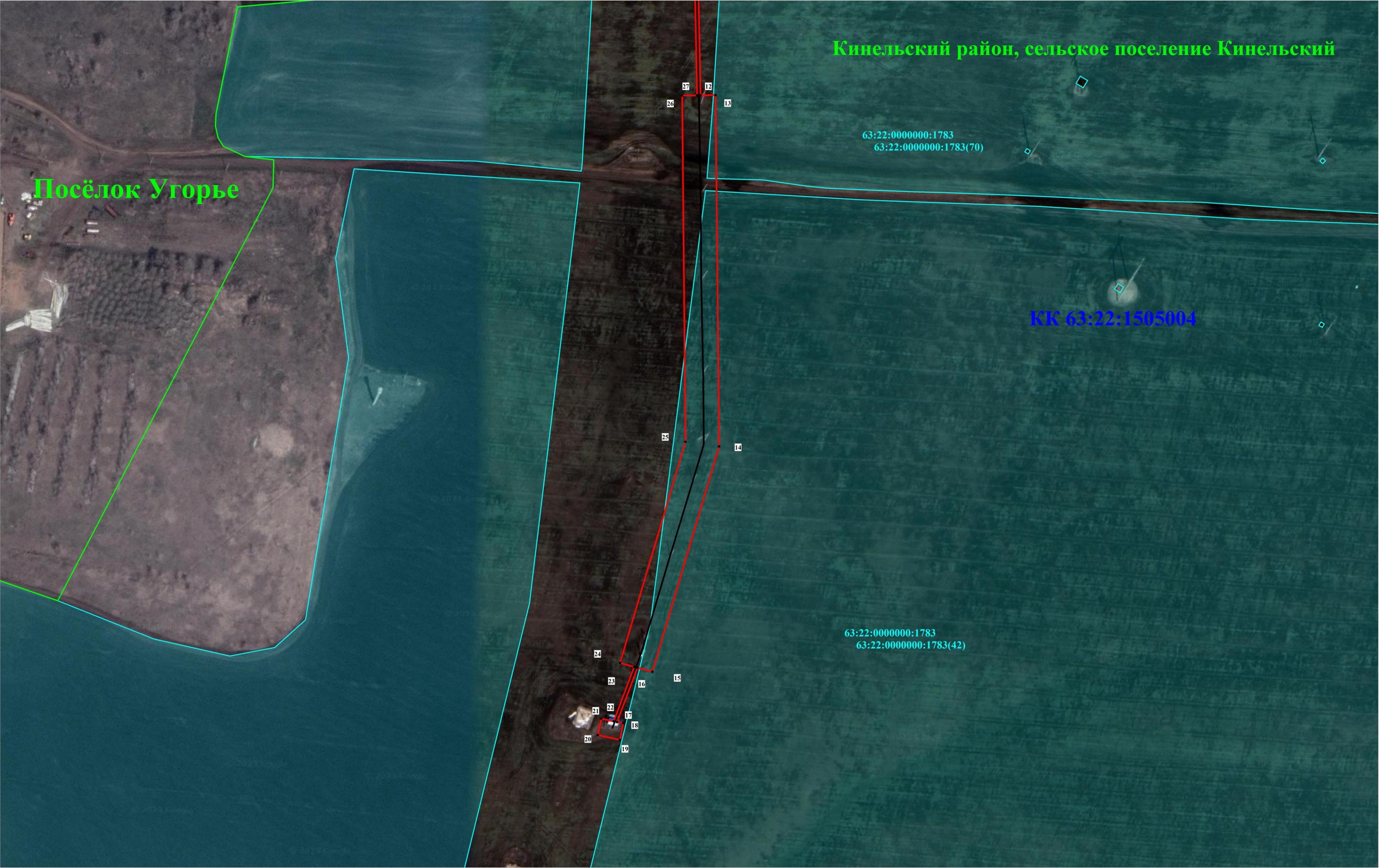




- проектная граница публичного сервитута  
 - ЛЭП газопровода НГПЗ-Самара  
перемычка км 11  
 - граница муниципального образования

- границы и кадастровый номер земельного участка,  
в отношении которых испрашивается публичный сервитут  
● 1 - характерная точка проектных границ публичного сервитута  
 - граница кадастрового квартала  
63:23:1801002 - номер кадастрового квартала





- проектная граница публичного сервитута  
 - ЛЭП газопровода НГПЗ-Самара перемычка км 11  
 - граница муниципального образования

- границы и кадастровый номер земельного участка, в отношении которых испрашивается публичный сервитут  
 - характеристическая точка проектных границ публичного сервитута  
 - граница кадастрового квартала  
63:23:1801002 - номер кадастрового квартала