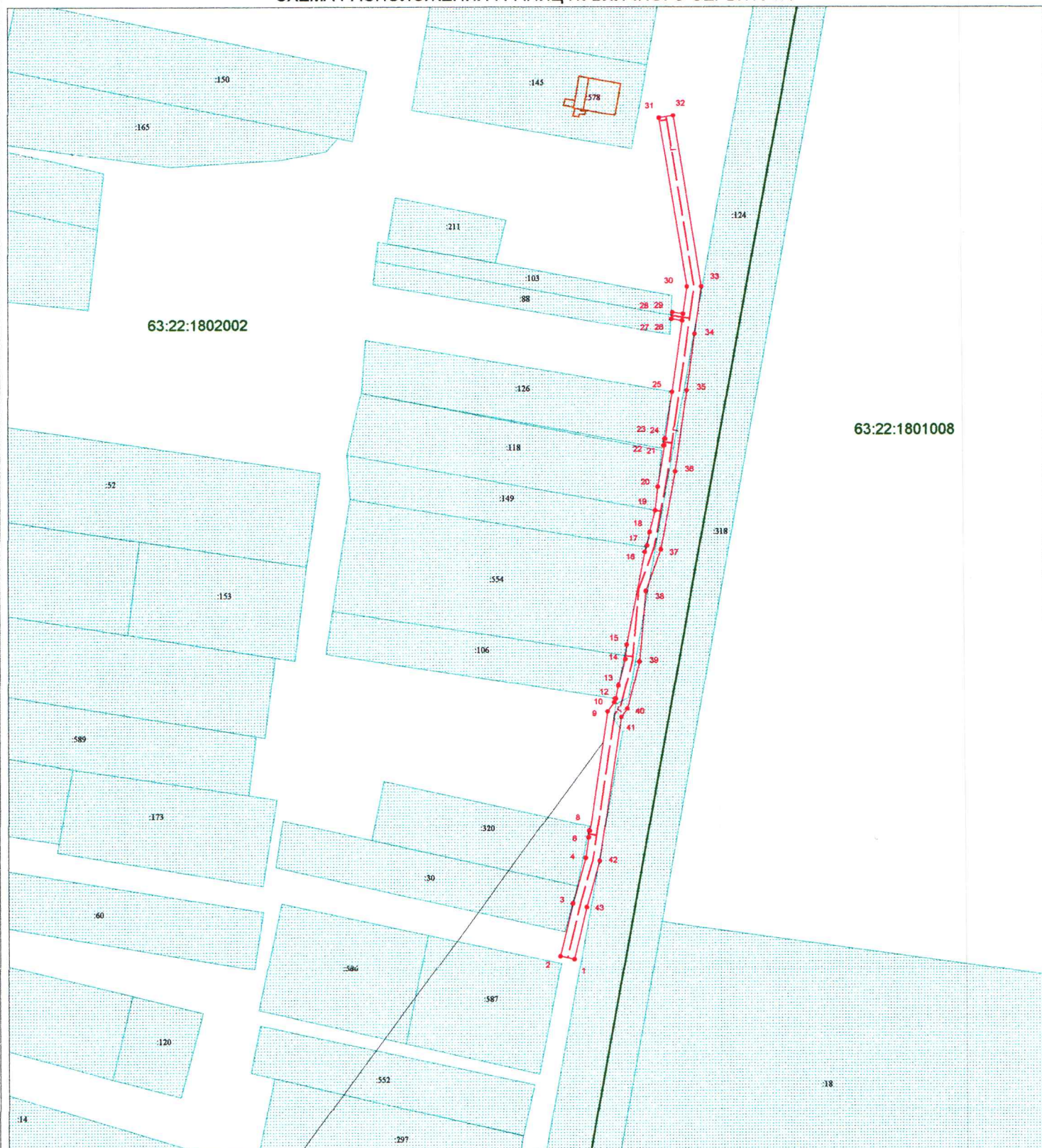


ГРАФИЧЕСКОЕ ОПИСАНИЕ МЕСТОПОЛОЖЕНИЯ ГРАНИЦ ПУБЛИЧНОГО СЕРВИТУТА

1. Местоположения границ публичного сервитута		Самарская область, Кинельский район, село Сырейка	
2. Система координат		МСК-63	
3. Метод определения координат		Аналитический метод	
4. Площадь публичного сервитута		947 кв.м.	
Обозначение характерных точек границы	Координаты, м		Средняя квадратическая погрешность положения характерной точки (M_t), м
	X	Y	
1	2	3	4
1	404427,68	2200268,58	0.1
2	404428,52	2200264,66	0.1
3	404443,24	2200268,17	0.1
4	404455,83	2200271,84	0.1
5	404461,52	2200272,70	0.1
6	404461,54	2200272,57	0.1
7	404463,38	2200272,85	0.1
8	404463,36	2200272,98	0.1
9	404496,99	2200278,04	0.1
10	404499,50	2200279,85	0.1
11	404500,57	2200280,13	0.1
12	404500,54	2200280,33	0.1
13	404504,25	2200281,07	0.1
14	404511,65	2200282,97	0.1
15	404515,66	2200283,35	0.1
16	404541,42	2200288,51	0.1
17	404543,19	2200289,16	0.1
18	404547,12	2200289,87	0.1
19	404553,21	2200291,38	0.1
20	404559,91	2200292,13	0.1
21	404571,49	2200294,01	0.1
22	404571,53	2200293,75	0.1
23	404573,37	2200294,03	0.1
24	404573,34	2200294,28	0.1
25	404586,53	2200296,19	0.1
26	404606,48	2200299,02	0.1
27	404606,92	2200296,03	0.1
28	404608,76	2200296,31	0.1
29	404608,33	2200299,29	0.1
30	404615,93	2200300,38	0.1
31	404663,91	2200292,62	0.1
32	404664,51	2200296,57	0.1
33	404615,96	2200304,42	0.1

34	404602,72	2200302,53	0.1
35	404586,93	2200300,32	0.1
36	404564,18	2200297,01	0.1
37	404542,12	2200293,03	0.1
38	404530,49	2200288,76	0.1
39	404510,96	2200286,92	0.1
40	404497,78	2200283,54	0.1
41	404495,44	2200281,85	0.1
42	404454,96	2200275,76	0.1
43	404442,23	2200272,04	0.1
1	404427,68	2200268,58	0.1

СХЕМА РАСПОЛОЖЕНИЯ ГРАНИЦ ПУБЛИЧНОГО СЕРВИТУТА



Граница публичного сервитута

Условные обозначения

Масштаб 1:1500

63:22:1802002

Номера кадастрового квартала

— Границы кадастрового квартала

Граница земельных участков включенных в ЕГРН

:145 Надпись кадастрового номера земельного участка

:578 Надпись кадастрового номера ОКС

— Граница ОКС включенных в ЕГРН

— Граница публичного сервитута

— Граница проектного инженерного сооружения

• Характерная точка границы

1 Обозначение новой характерной точки