



Общество с ограниченной ответственностью

**«СРЕДНЕВОЛЖСКАЯ ЗЕМЛЕУСТРОИТЕЛЬНАЯ
КОМПАНИЯ»**

**ДОКУМЕНТАЦИЯ ПО ПЛАНИРОВКЕ
ТЕРРИТОРИИ**

**для строительства объекта АО «Самаранефтегаз»:
«Сбор нефти и газа со скважины № 726 Алакаевского
месторождения»**

в границах сельского поселения Богдановка
муниципального района Кинельский Самарской области

ПРОЕКТ МЕЖЕВАНИЯ ТЕРРИТОРИИ

Генеральный директор
ООО «Средневожская землеустроительная компания»

 И.А. Ховрин

Руководитель проекта

 А.И. Татаржицкий



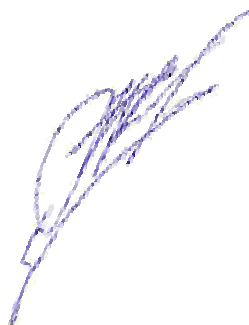
Экз. № _____

Самара 2020 год

Справка руководителя проекта

Документация по межеванию территории разработана в составе, предусмотренном действующим Градостроительным кодексом Российской Федерации (Федеральный закон от 29.12.2004 № 190-ФЗ), Законом Самарской области от 12.07.2006 № 90-ГД «О градостроительной деятельности на территории Самарской области», Постановлением Правительства РФ № 564 от 12.05.2017 «Об утверждении положения о составе и содержании проектов межевания территории, предусматривающих размещение одного или нескольких линейных объектов» и техническим заданием на выполнение проекта межевания территории объекта: «Сбор нефти и газа со скважины № 726 Алакаевского месторождения» на территории муниципального района Кинельский Самарской области.

Руководитель проекта



Татаржицкий А.И.

Книга 3. ПРОЕКТ ПЛАНИРОВКИ ТЕРРИТОРИИ

Проект межевания территории

№ п/п	Наименование	Лист
	Текстовые материалы	
	Раздел 5. Проект межевания территории. Основная часть	4
1.	Выводы по проекту	5
2.	Перечень образуемых и изменяемых земельных участков и их частей	6
3.	Сведения о лесном участке	7
3.1	Информация о лесном участке	7
3.1.1	Перечень координат характерных точек расположения лесного участка	8
	Чертеж межевания территории М 1:2000	-
	Раздел 6. Материалы по обоснованию проекта межевания территории	10
1.	Ответ на запрос о наличии/отсутствии на участке предстоящей застройки объектов лесного фонда	-
2.	Выписка из государственного лесного реестра №258	-
	Чертеж зон с особыми условиями использования территории М 1:1000	-

ПРОЕКТ ПЛАНИРОВКИ ТЕРРИТОРИИ

(ПРОЕКТ МЕЖЕВАНИЯ ТЕРРИТОРИИ)

Основание для выполнения проекта межевания

Проект межевания территории разрабатывается в целях установления границ земельных участков, предназначенных для строительства и размещения объекта АО «Самаранефтегаз»: «Сбор нефти и газа со скважины № 726 Алакаевского месторождения» согласно:

- Технического задания на выполнение проекта межевания территории объекта: «Сбор нефти и газа со скважины № 726 Алакаевского месторождения» на территории муниципального района Кинельский Самарской области;
- Сведений государственного кадастрового учета

1. Цели и задачи выполнения проекта межевания территории

Подготовка проекта межевания территории осуществляется в целях определения местоположения границ образуемых и изменяемых земельных участков. При подготовке проекта межевания территории определение местоположения границ образуемых и изменяемых земельных участков осуществляется в соответствии с градостроительными регламентами и нормами отвода земельных участков для конкретных видов деятельности, установленными в соответствии с федеральными законами, техническими регламентами.

Сформированные земельные участки должны обеспечить:

- возможность полноценной реализации прав на формируемые земельные участки, включая возможность полноценного использования в соответствии с назначением, и эксплуатационными качествами.
- возможность долгосрочного использования земельного участка.

Структура землепользования в пределах территории межевания, сформированная в результате межевания должна обеспечить условия для наиболее эффективного использования и развития этой территории.

В процессе межевания решаются следующие задачи:

- установление границ земельных участков необходимых для размещения объекта АО «Самаранефтегаз».

Проектом межевания границ отображены:

- красные линии, утвержденные в составе проекта планировки территории;
- границы образуемых и изменяемых земельных участков и их частей.

ВЫВОДЫ ПО ПРОЕКТУ

Настоящим проектом выполнено:

Формирование границ образуемых и изменяемых земельных участков и их частей.

Размеры образуемых земельных участков под строительство линейного объекта приняты в соответствии с топографической съемкой.

Проект межевания выполняется с учетом сохранения ранее образованных земельных участков, зарегистрированных в ГКН.

Земельные участки под строительство объекта образованы с учетом ранее поставленных на государственный кадастровый учет земельных участков.

Земельные участки образуются в соответствии с абзацем 9 части 1 статьи 15 Закона Самарской области от 11.03.2005 №94-ГД «О земле» а именно: минимальный размер образуемого нового неделимого земельного участка из земель сельскохозяйственного назначения в целях недропользования устанавливается равным размеру, необходимому для проведения работ по разработке месторождений полезных ископаемых. Формирование данного земельного участка осуществляется с целью реализации проектных решений, необходимых для проведения работ при разработке месторождений полезных ископаемых АО «Самаранефтегаз» на основании лицензии на пользования недрами, то есть для недропользования.

Проект межевания территории является неотъемлемой частью проекта планировки территории. Каталоги координат и дирекционных углов образуемых земельных участков являются приложением к чертежу межевания, выполненном в М 1:1000.

Проект межевания территории является основанием для установления границ земельных участков на местности, закрепления их межевыми знаками и регистрации в установленном порядке.

2. Перечень образуемых и изменяемых земельных участков и их частей

Перечень образуемых земельных участков для строительства объекта

№ п/п	Условный номер земельного участка	Категория земель	Сведения о правах и землепользователях	Разрешенное использование	Адрес_местоположение	Площадь, м ²
1	63:22:0000000:79/ч зу1	Земли лесного фонда	Российская Федерация	Строительство, реконструкция, эксплуатация линейных объектов	Российская Федерация, Самарская область, Кинельский р-н, Клявлинское участковое лесничество, квартал №2, выдел 18.	107

Общая площадь образуемых земельных участков: 107 м².

3. Сведения о лесных участках

Согласно ответа Министерства лесного хозяйства, охраны окружающей среды и природопользования Самарской области № 270502/19937 от 21.09.2020 г., участок, планируемый для строительства объекта АО «Самаранефтегаз»: «Сбор нефти и газа со скважины № 726 Алакаевского месторождения» на территории муниципального района Кинельский Самарской области, в соответствии со сведениями, содержащимися в государственном лесном реестре, входит в состав земель лесного фонда и располагается в квартале № 2, выдел 18 Богдановского участкового лесничества Кинельского лесничества. Лесохозяйственным регламентом предусмотрено предоставление лесных участков для размещения объектов, связанных с выполнением работ по строительству, реконструкции и эксплуатации линейных объектов.

По информации из акта натурного обследования можно выделить следующие сведения о лесном участке.

Правообладатель: Собственность РФ

Категория земель: Земли лесного фонда

Местоположение лесного участка: Самарская область, Кинельское лесничество, Богдановское участковое лесничество, квартал 2 - выдел 18.

Целевое назначение: Защитные леса.

Категория защитных лесов: Леса, расположенные в лесостепных зонах.

Лесистость административного района: 15,6%.

Виды разрешенного использования лесов: Заготовка древесины, заготовка и сбор недревесных лесных ресурсов, заготовка пищевых лесных ресурсов и сбор лекарственных растений, осуществление видов деятельности в сфере охотничьего хозяйства, пчеловодство и сенокосение, осуществление научно-исследовательской, образовательной деятельности, осуществление рекреационной деятельности, выращивание посадочного материала лесных растений, осуществление рекреационной деятельности, выполнение работ по геологическому изучению недр, разработка месторождений полезных ископаемых, строительство и эксплуатация водохранилищ и иных искусственных водных объектов, а также гидротехнических сооружений и специализированных

портов, строительство, реконструкция, эксплуатация линий электропередачи, линий связи, дорог, трубопроводов и других линейных объектов, осуществление религиозной деятельности.

Лесохозяйственные особенности участка: лесостепная часть, рельеф ровный, почва местами чернозем, суглинистая супесчатая.

Общая площадь лесного участка: 0.0107 га.

Качественные и количественные характеристики лесного участка:

Таблица 1. Характеристика лесного участка

Общая площадь, га	в том числе									
	лесные земли					нелесные земли				
	Покрытые лесной растительностью	в том числе покрытые лесными культурами	лесные питомники, плантации	не покрытые лесной растительностью	итого	дороги	просеки	болота	другие	итого
0,0107	-	-	-	-	0,0107	-	-	-	-	-

Таблица 2. Таксационное описание участка

Целевое назначение лесов	№ квартала	№ выдела	Площадь, га	Состав насаждения	Класс возраста, лет	Бонитет	Полнота	Общий запас древесины, куб. м	Хворост, неликвид, куб. м
Защитные леса	2	18	0,0107	Прочие земли	-	-	-	-	-
итого			0,0107						

Лесной участок, площадью 0,0107 га образуется как часть земельного участка с кадастровым (или условным) номером: 63:22:0000000:79/чзу1; квартал 2 – чзу1 - 107 кв.м;

Местоположение и границы лесного участка указаны на чертеже зон с особыми условиями использования территории (М 1:2000) (лист 1).

3.1.1. Перечень координат характерных точек расположения лесных участков.

63:22:0000000:79/чзу1

Площадь: 107 кв.м.

Обозначение характерных точек границ	Координаты, м	
	X	Y
1	412457.32	2218040.16
2	412462.19	2218039.21
3	412461.05	2218034.46
4	412456.10	2218035.17
5	412460.07	2218050.52
6	412465.05	2218049.38
7	412462.89	2218039.41
8	412458.02	2218040.57
9	412462.22	2218056.09
10	412463.82	2218055.78
11	412463.51	2218054.24
12	412461.92	2218054.56
13	412463.85	2218065.67
14	412468.74	2218064.57
15	412467.59	2218059.44
16	412462.63	2218060.60
17	412403.96	2218220.17
18	412404.27	2218219.22
19	412403.32	2218218.90
20	412403.01	2218219.86
21	412409.77	2218269.49
22	412409.95	2218268.50
23	412408.97	2218268.32
24	412408.78	2218269.31

Раздел 6. Материалы по обоснованию проекта межевания территории



**МИНИСТЕРСТВО
ЛЕСНОГО ХОЗЯЙСТВА,
ОХРАНЫ
ОКРУЖАЮЩЕЙ СРЕДЫ И
ПРИРОДОПОЛЬЗОВАНИЯ
САМАРСКОЙ ОБЛАСТИ**

443013 г. Самара, ул. Дачная 4 Б
тел. 263-31-70; тел./факс 263-28-55
E-mail: MNR@samregion.ru

21 СЕН 2020

№

24.05.2019/19957

На № К-1322

от 31.08.2020

на вх. № 27/20408

от 31.08.2020

Уважаемый Николай Анатольевич!

Ваше обращение о предоставлении информации по участку земель лесного фонда, планируемого для размещения объекта АО «Самаранефтегаз»: «Сбор нефти и газа со скважины № 726 Алакаевского месторождения», расположенного на территории муниципального района Кинельский Самарской области, министерством лесного хозяйства, охраны окружающей среды и природопользования Самарской области рассмотрено.

На основании представленных координат участок, планируемый для размещения объекта АО «Самаранефтегаз»: «Сбор нефти и газа со скважины № 726 Алакаевского месторождения», расположенного на территории муниципального района Кинельский Самарской области, в соответствии со сведениями, содержащимися в государственном лесном реестре и подтвержденными данными путем ввода координат X и Y в программу ГИС ИНГЕО, частично входит в состав земель лесного фонда и располагается в выделе 18 квартала № 2 Богдановского участкового лесничества Кинельского лесничества.


Согласно пункту 1 статьи 87 Лесного кодекса РФ использование, охрана, защита, воспроизводство лесов, расположенных в границах

лесничества, осуществляется в соответствии с лесохозяйственным регламентом лесничества.

В соответствии с лесохозяйственным регламентом Кинельского лесничества, утвержденным приказом министерства от 31.07.2018 № 405 «Об утверждении лесохозяйственных регламентов лесничеств, расположенных на территории Самарской области», в выделе 18 квартала № 2 Богдановского участкового лесничества предусмотрено размещение объектов, связанных с выполнением работ по строительству, реконструкции и эксплуатации линейных объектов, прежде всего, на нелесных землях, а при отсутствии на лесном участке таких земель — участки не возобновившихся вырубок, гарей, пустошей, прогалины, а также площади, на которых произрастают низкополнотные и наименее ценные лесные насаждения.

Для уточнения места размещения объекта на местности и подготовки акта технического обследования лесного участка, предлагаем Вам направить полномочного представителя в Кинельское лесничество по адресу: 446430, г. Кинель, ул. Карбышева, 2а, тел. (8-846-63) 2-15-75.

И.о.руководителя управления лесного
планирования и организации лесопользования
департамента лесного хозяйства

 Н.Ф.Милюков

Аргасцев 2541008



**МИНИСТЕРСТВО
ЛЕСНОГО ХОЗЯЙСТВА,
ОХРАНЫ
ОКРУЖАЮЩЕЙ СРЕДЫ И
ПРИРОДОПОЛЬЗОВАНИЯ
САМАРСКОЙ ОБЛАСТИ**

443013 г. Самара, ул. Дачная 4 Б
тел. 263-31-70; тел./факс 263-28-55
E-mail: MNR@samregion.ru

06 ОКТ 2020

№ 27-05-02/21380

На № К-1521 от 05.10.2020
(к письму К-1489 от 30.09.2020)
вхл. 27/23532 от 05.10.2020

Генеральному директору
ООО «Средневолжская
землеустроительная компания»
Н.А. Ховрину

ул. Ставропольская, дом 3,
офис 401, г. Самара, 443090

E-mail: svzk063@mail.ru

Ваше заявление о предоставлении выписки из государственного лесного реестра на лесной участок, расположенный в Кинельском лесничестве в форме выписки из государственного лесного реестра министерством лесного хозяйства охраны окружающей среды и природопользования Самарской области рассмотрено.

В соответствии с Административным регламентом исполнения государственной функции по ведению государственного лесного реестра и предоставления выписки из государственного лесного реестра, утвержденным приказом Министерства природных ресурсов РФ от 31.10.2007 № 282 и приказом Министерства природных ресурсов и экологии Российской Федерации от 30.10.2013 № 464, направляем выписку из государственного лесного реестра в форме информации о лесном участке.

Приложение: на 2 л. в 1 экз.

Руководитель управления лесного
планирования и организации
лесопользования департамента
лесного хозяйства

Е.В. Ефремова

Помогаева 2541030



Выписка из государственного лесного реестра № 157
Информация о лесном участке

Номер государственного учета в лесном реестре _____
Кадастровый номер (при наличии) 63:22:0502001:1
Условный номер (при наличии) _____
Предыдущий кадастровый (условный) номер 63:22:0000000:0079(0)//0:0000000:0//0000:00:0000:000:0:0

ЛЕСНОЙ УЧАСТОК

Адрес (местоположение): Самарская область, Кинельское лесничество, Богдановское участковое лесничество, квартал 2 выдел 18

(указывается субъект Российской Федерации, муниципальное образование, лесничество, квартал и (или) выдел)

Таксационное описание:

квартал 2 выдел 18 - площадь 2,4 га, прочие земли.

Наименование (реквизиты) юридического лица, фамилия, имя, отчество физического лица, местонахождение (регистрация) правообладателя
собственность Российской Федерации

Целевое назначение: защитные леса

Категория защитных лесов: Лесостепные леса

Назначение лесного участка (вид(ы) разрешенного использования): заготовка древесины, заготовка и сбор недревесных лесных ресурсов, заготовка пищевых лесных ресурсов и сбор лекарственных растений, осуществление видов деятельности в сфере охотничьего хозяйства, ведение сельского хозяйства, пчеловодство и сенокосение, осуществление научно-исследовательской, образовательной деятельности, осуществление рекреационной деятельности, выполнение работ по геологическому изучению недр, разработка месторождений полезных ископаемых, строительство и эксплуатация водохранилищ и иных искусственных водных объектов, а также гидротехнических сооружений и специализированных портов, строительство, реконструкция, эксплуатация линий электропередачи, линий связи, дорог, трубопроводов и др. линейных объектов, осуществление религиозной деятельности

Площадь 2,4 га

Особо защитные участки: _____

Документы - основания пользования лесным участком:

(договор аренды лесного участка, постоянное (бессрочное) пользование лесным участком, договор безвозмездного срочного пользования лесным участком, реквизиты договора, срок пользования)

Главный консультант управления
лесного планирования и организации
лесопользования департамента лесного
хозяйства министерства лесного хозяйства,
охраны окружающей среды и
природопользования
Самарской области

И.В. Помогаева

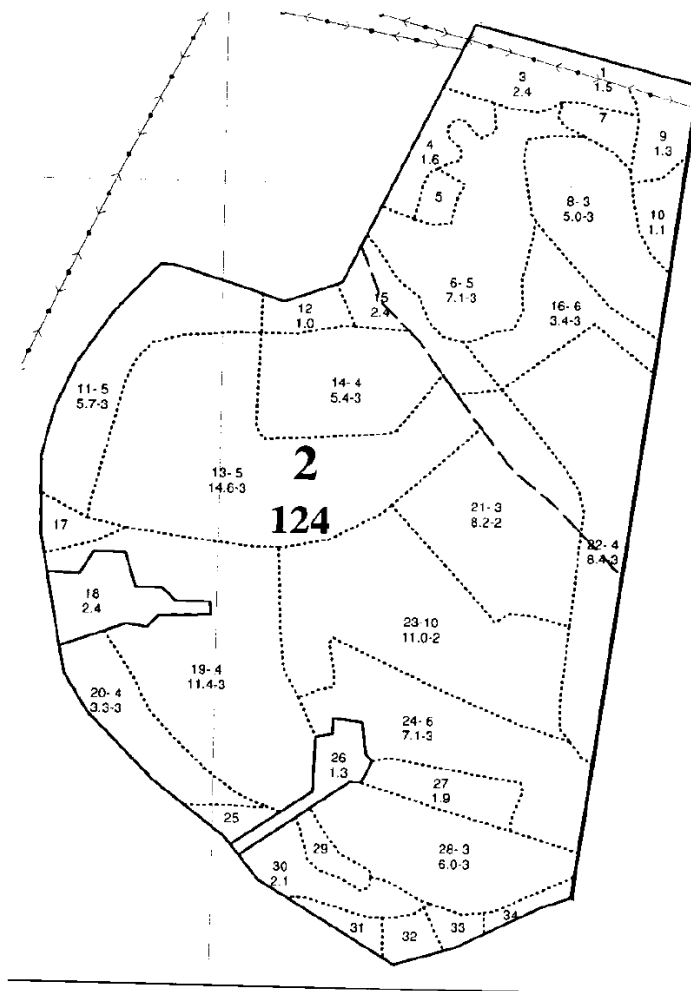
Дата 06.04.2020

Подпись

И.В. Помогаева
м.п.

Карта-схема расположения и границы лесного участка

Самарская область
Лесничество Кинельское
Участковое лесничество Богдановское
квартал 2 выдел 18
Масштаб 1: 10000



Главный консультант управления
лесного планирования и организации
лесоупользования департамента лесного
хозяйства министерства лесного хозяйства,
охраны окружающей среды и
природопользования
Самарской области

И.В. Помогаева

Дата 06 ОНТ 2020

Подпись *И.В. Помогаева*
М.П.