



Общество с ограниченной ответственностью

**«СРЕДНЕВОЛЖСКАЯ ЗЕМЛЕУСТРОИТЕЛЬНАЯ
КОМПАНИЯ»**

**ДОКУМЕНТАЦИЯ ПО ПЛАНИРОВКЕ
ТЕРРИТОРИИ**

для эксплуатации объекта АО «Самаранефтегаз»:

«Эксплуатация линейного объекта (линия электропередач)»

в границах сельского поселения Богдановка
муниципального района Кинельский Самарской области

ПРОЕКТ МЕЖЕВАНИЯ ТЕРРИТОРИИ

Генеральный директор
ООО «Средневожская землеустроительная компания»

 Н.А. Ховрин

Руководитель проекта

 А.И. Татаржицкий

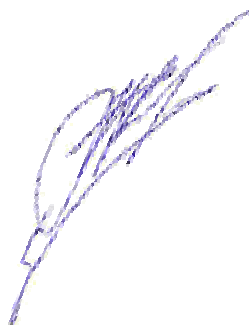


Экз. № _____

Самара 2020 год

Документация по межеванию территории разработана в составе, предусмотренном действующим Градостроительным кодексом Российской Федерации (Федеральный закон от 29.12.2004 № 190-ФЗ) и техническим заданием на выполнение проекта межевания территории объекта «Эксплуатация линейного объекта (линия электропередач)» на территории муниципального района Кинельский Самарской области.

Руководитель проекта



Татаржицкий А.И.

Проект межевания территории

№ п/п	Наименование	Лист
	Текстовые материалы	
1.	Основание для выполнения проекта межевания	4
2.	Цели и задачи выполнения проекта межевания	4
3.	Выводы по проекту	5
4.	Перечень образуемых и изменяемых земельных участков	5
5.	Сведения о лесных участках	6
6.	Выписка из государственного лесного реестра №216	-
	Графические материалы	
1.	Чертеж межевания территории М 1:2000	-

1. Основание для выполнения проекта межевания

Проект межевания территории разрабатывается в целях установления границ земельных участков, предназначенных для эксплуатации объекта АО «Самаранефтегаз»: «Эксплуатация линейного объекта (линия электропередач)» согласно:

- Технического задания на выполнение проекта межевания территории объекта: «Эксплуатация линейного объекта (линия электропередач)» на территории муниципального района Кинельский Самарской области;
- Сведений государственного кадастрового учета

2. Цели и задачи выполнения проекта межевания территории

Подготовка проекта межевания территории осуществляется в целях определения местоположения границ образуемых и изменяемых земельных участков. При подготовке проекта межевания территории определение местоположения границ образуемых и изменяемых земельных участков осуществляется в соответствии с градостроительными регламентами и нормами отвода земельных участков для конкретных видов деятельности, установленными в соответствии с федеральными законами, техническими регламентами.

Сформированные земельные участки должны обеспечить:

- возможность полноценной реализации прав на формируемые земельные участки, включая возможность полноценного использования в соответствии с назначением, и эксплуатационными качествами.
- возможность долгосрочного использования земельного участка.

Структура землепользования в пределах территории межевания, сформированная в результате межевания должна обеспечить условия для наиболее эффективного использования и развития этой территории.

В процессе межевания решаются следующие задачи:

- установление границ земельных участков необходимых для размещения объекта АО «Самаранефтегаз».

Проектом межевания границ отображены:

-границы образуемых и изменяемых земельных участков и их частей.

3. Выводы по проекту

Настоящим проектом выполнено:

Формирование границ образуемых и изменяемых земельных участков и их частей.

Размеры образуемых земельных участков под строительство линейного объекта приняты в соответствии с топографической съемкой.

Проект межевания выполняется с учетом сохранения ранее образованных земельных участков, зарегистрированных в ГКН.

Земельные участки под строительство объекта образованы с учетом ранее поставленных на государственный кадастровый учет земельных участков.

Земельные участки образуются в соответствии с абзацем 9 части 1 статьи 15 Закона Самарской области от 11.03.2005 №94-ГД «О земле» а именно: минимальный размер образуемого нового неделимого земельного участка из земель сельскохозяйственного назначения в целях недропользования устанавливается равным размеру, необходимому для проведения работ по разработке месторождений полезных ископаемых. Формирование данного земельного участка осуществления с целью реализации проектных решений, необходимых для проведения работ при разработке месторождений полезных ископаемых АО «Самаранефтегаз» на основании лицензии на пользованиями недрами, то есть для недропользования.

Проект межевания территории является неотъемлемой частью проекта планировки территории. Каталоги координат и дирекционных углов образуемых земельных участков являются приложением к чертежу межевания, выполненном в М 1:1000.

Проект межевания территории является основанием для установления границ земельных участков на местности, закрепления их межевыми знаками и регистрации в установленном порядке.

4. Перечень образуемых и изменяемых земельных участков и их частей

Перечень образуемых земельных участков для строительства объекта

№ п/п	Условный номер земельного участка	Категория земель	Сведения о правах и землепользователях	Разрешенное использование	Адрес_местоположение	Площадь, м ²
1	63:22:0000000:79/ч зу1	Земли лесного фонда	Российская Федерация	Строительство, реконструкция, эксплуатация линейных объектов	Российская Федерация, Самарская область, Кинельский р-н, , Богдановское участковое лесничество, квартал №2, выдел 26.	28
2	63:22:0000000:79/ч зу1	Земли лесного фонда	Российская Федерация	Строительство, реконструкция, эксплуатация линейных объектов	Российская Федерация, Самарская область, Кинельский р-н, , Богдановское участковое лесничество, квартал №2, выдел 26.	203

Общая площадь образуемых земельных участков: 231 м².

5. Сведения о лесных участках

Согласно ответа Министерства лесного хозяйства, охраны окружающей среды и природопользования Самарской области № 270502/238185 от 29.10.2020 г., участок, планируемый для эксплуатации объекта АО «Самаранефтегаз»: «Эксплуатация линейного объекта (линия электропередач)» на территории муниципального района Кинельский Самарской области, в соответствии со сведениями, содержащимися в государственном лесном реестре, входит в состав земель лесного фонда Богдановского участкового лесничества Кинельского лесничества. Лесохозяйственным регламентом предусмотрено предоставление лесных участков для размещения объектов, связанных с выполнением работ по строительству, реконструкции и эксплуатации линейных объектов.

По информации из акта натурного обследования можно выделить следующие сведения о лесном участке.

Правообладатель: Собственность РФ

Категория земель: Земли лесного фонда

Местоположение лесного участка: Самарская область, Кинельское лесничество, Советское участковое лесничество, квартал 2 - выдел 26.

Целевое назначение: Защитные леса.

Категория защитных лесов: Лесостепные леса.

Лесистость административного района: 15,6%.

Виды разрешенного использования лесов: Заготовка древесины, заготовка и сбор недревесных лесных ресурсов, заготовка пищевых лесных ресурсов и сбор лекарственных растений, осуществление видов деятельности в сфере охотничьего хозяйства, ведение сельского хозяйства (кроме ОЗУ), пчеловодство и сенокосение, осуществление научно-исследовательской, образовательной деятельности, осуществление рекреационной деятельности, выращивание посадочного материала лесных растений, осуществление рекреационной деятельности, выполнение работ по геологическому изучению недр, разработка месторождений полезных ископаемых (кроме ОЗУ), строительство и эксплуатация водохранилищ и иных искусственных водных объектов, а также гидротехнических сооружений и специализированных портов, строительство, реконструкция, эксплуатация линий электропередачи, линий связи, дорог, трубопроводов и других линейных объектов, осуществление религиозной деятельности.

Лесохозяйственные особенности участка: лесостепная часть, рельеф ровный, почва местами чернозем, суглинистая супесчатая.

Общая площадь лесных участков: 0.0231 га.

Качественные и количественные характеристики лесного участка:

Таблица 1. Характеристика лесного участка

Общая площадь, га	в том числе									
	лесные земли					нелесные земли				
	Покрытые лесной растительностью	в том числе покрытые лесными культурами	лесные питомники, плантации	не покрытые лесной растительностью	итого	дороги	просеки	болота	другие	итого
0,0231	-	-	-	-	0,0231	-	-	-	-	-

Таблица 2. Таксационное описание участка

Целевое назначение лесов	№ квартала	№ выдела	Площадь, га	Состав насаждения	Класс возраста, лет	Бонитет	Полнота	Общий запас древесины, куб. м	Хворост, неликвид, куб. м
Защитные леса	2	26	0,0231	Прочие земли	-	-	-	-	-

итого

0,0231

Лесные участки, площадью 0,0231 га образуются как:

- часть земельного участка с кадастровым (или условным) номером: 63:22:0000000:79/чзу1; квартал 2 выдел 26– чзу1 - 28 кв.м;

- часть земельного участка с кадастровым (или условным) номером: 63:22:0000000:79/чзу2; квартал 2 выдел 26– чзу1 - 203 кв.м;

Местоположение и границы лесного участка указаны на чертеже зон с особыми условиями использования территории (М 1:2000) (лист 1).

Перечень координат характерных точек расположения лесных участков.

63:22:0000000:79/чзу1

Площадь: 28 кв.м.

Обозначение характерных точек границ	Координаты, м	
	X	Y
1	411977.63	2218342.77
2	411978.81	2218341.15
3	411977.19	2218339.98
4	411976.02	2218341.59
5	412001.83	2218378.57
6	412003.37	2218377.29
7	412002.09	2218375.75
8	412000.55	2218377.03
9	412026.01	2218413.24
10	412027.55	2218411.96
11	412026.27	2218410.42
12	412024.73	2218411.70
13	412050.97	2218448.81
14	412052.51	2218447.53
15	412051.23	2218445.99
16	412049.69	2218447.27
17	412074.66	2218483.37
18	412076.33	2218482.26
19	412073.00	2218477.27
20	412071.33	2218478.38

63:22:0000000:79/чзу2

Площадь: 203 кв.м.

Обозначение характерных точек границ	Координаты, м	
	X	Y
1	412084.66	2218496.55
2	412096.87	2218512.90
3	412110.48	2218527.44
4	412125.61	2218531.56



**МИНИСТЕРСТВО
ЛЕСНОГО ХОЗЯЙСТВА,
ОХРАНЫ
ОКРУЖАЮЩЕЙ СРЕДЫ И
ПРИРОДОПОЛЬЗОВАНИЯ
САМАРСКОЙ ОБЛАСТИ**

443013 г. Самара, ул. Дачная 4 Б
тел. 263-31-70; тел./факс 263-28-55
E-mail: MNR@samregion.ru

19 НОЯ 2020

№ 22.05.04/24808

На № ГЛР-6/и	от	17.11.2020
(к письму ГЛР-17	от	11.11.2020)
вкл. 27/27737	от	17.11.2020

Генеральному директору
ООО «Средневолжская
землеустроительная компания»
Н.А. Ховрину

ул. Ставропольская, дом 3,
офис 401, г. Самара, 443090

E-mail: svzk063@mail.ru

Ваше заявление о предоставлении выписки из государственного лесного реестра на лесной участок, расположенный в Кинельском лесничестве в форме выписки из государственного лесного реестра министерством лесного хозяйства охраны окружающей среды и природопользования Самарской области рассмотрено.

В соответствии с Административным регламентом исполнения государственной функции по ведению государственного лесного реестра и предоставления выписки из государственного лесного реестра, утвержденным приказом Министерства природных ресурсов РФ от 31.10.2007 № 282 и приказом Министерства природных ресурсов и экологии Российской Федерации от 30.10.2013 № 464, направляем выписку из государственного лесного реестра в форме информации о лесном участке.

Приложение: на 7 л. в 1 экз.

Руководитель управления лесного
планирования и организации
лесоиспользования департамента
лесного хозяйства

Е.В. Ефремова

Помогаева 2541030

Выписка из государственного лесного реестра № 216
Информация о лесном участке

Номер государственного учета в лесном реестре _____
Кадастровый номер (при наличии) 63:22:0502001:1
Условный номер (при наличии) _____
Предыдущий кадастровый (условный) номер 63:22:0000000-0079(0)/0:0000000:0/0000:00:0000:000:0:0

ЛЕСНОЙ УЧАСТОК

Адрес (местоположение): Самарская область, Кинельское лесничество, Богдановское участковое лесничество, квартал 2 выделы 1-36

(указывается субъект Российской Федерации, муниципальное образование, лесничество, квартал и (или) выдел)

Таксационное описание: Приложение на 5 л. в 1 экз.

Наименование (реквизиты) юридического лица, фамилия, имя, отчество физического лица, местонахождение (регистрация) правообладателя
собственность Российской Федерации

Целевое назначение: защитные леса

Категория защитных лесов: Лесостепные леса

Назначение лесного участка (вид(ы) разрешенного использования): заготовка древесины, заготовка и сбор недревесных лесных ресурсов, заготовка пищевых лесных ресурсов и сбор лекарственных растений, осуществление видов деятельности в сфере охотничьего хозяйства, ведение сельского хозяйства (кроме ОЗУ), пчеловодство и сенокосение, осуществление научно-исследовательской, образовательной деятельности, осуществление рекреационной деятельности, выращивание посадочного материала лесных растений, выращивание лесных плодовых, ягодных, декоративных и лекарственных растений, выполнение работ по геологическому изучению недр, разработка месторождений полезных ископаемых (кроме ОЗУ), строительство и эксплуатация водохранилищ и иных искусственных водных объектов, а также гидротехнических сооружений и специализированных портов, строительство, реконструкция, эксплуатация линий электропередачи, линий связи, дорог, трубопроводов и др. линейных объектов, осуществление религиозной деятельности

Площадь 124,0 га

Особо защитные участки: _____
Документы - основания пользования лесным участком:

(договор аренды лесного участка, постоянное (бессрочное) пользование лесным участком, договор безвозмездного срочного пользования лесным участком, реквизиты договора, срок пользования)

Главный консультант управления
лесного планирования и организации
лесопользования департамента лесного
хозяйства министерства лесного хозяйства,
охраны окружающей среды и
природопользования
Самарской области

И.В. Помогаева

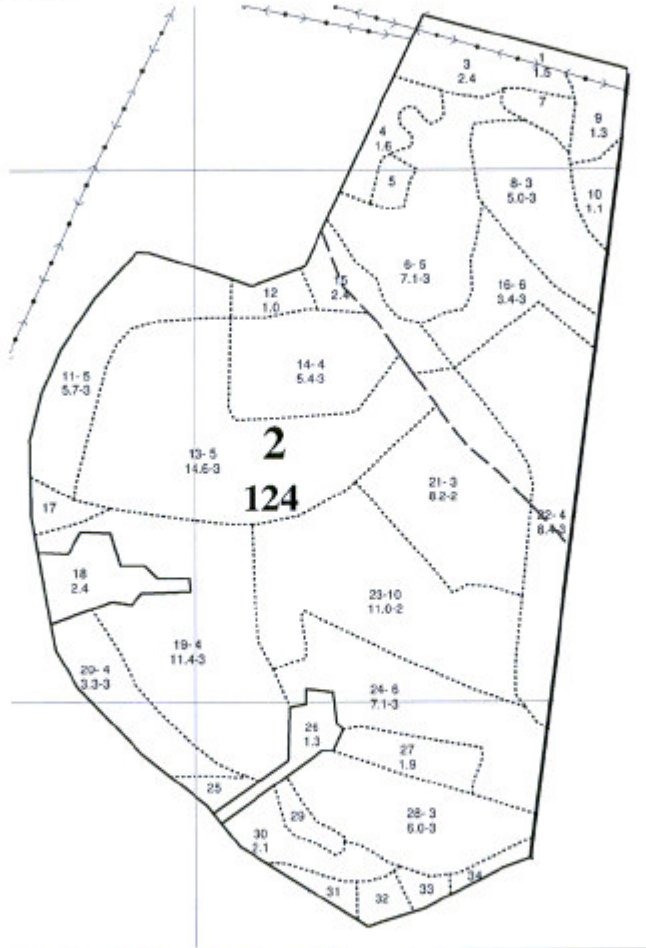
Дата 19.06.2020

Подпись И.В. Помогаева
м.п.



Карта-схема расположения и границы лесного участка

Самарская область
Лесничество Кинельское
Участковое лесничество Богдановское
квартал 2 выдел 1-36
Масштаб 1: 10000



Главный консультант управления
лесного планирования и организации
лесоиспользования департамента лесного
хозяйства министерства лесного хозяйства,
охраны окружающей среды и
природопользования
Самарской области

И.В. Помогаева

Дата 19 НОЯ 2020



№ выдела	Площадь выдела	Состав, Подвид, порода, рельеф, особенности выдела, Отметка о порослевом проросе. Наименование категории земель. Хар. лесных земель. Кол-во выделов	Ярота	Высота	Элемент леса	Возраст	Высота от основания	Диаметр	Класс	Группа	Бонитет	Тип леса	Плотность	Запас на выделе, ебм				Хозяйственные мероприятия					
														на I категории	II категории	III категории	IV категории						
1	2		4	5	6	7	8	9	10	11	12	13	14	15	16	17	18	19	20	21	22	23	24

18 2.4 Прочие земли 0 889 445 148 Прорасивание (25%)

19 11.4 6ЛПЗКЛЮС 1 13 6 ЛП 40 13 14 4 3 3 ЛПЮС 0.8 130 1482 114

Особенности: Состав неоднородный, Плотность неравномерная

20 3.3 5ЛПЗКЛЮС 1 13 5 ЛП 40 13 14 4 3 3 ЛПЮС 0.6 100 330 165 99 66

подлесок: КЛ Средний
Особенности: Состав неоднородный, Плотность неравномерная

21 8.2 7ОС2ЛПЗКЛ 1 12 7 ОС 30 12 14 3 3 2 ЛПЮС 0.6 80 656 459 131 66

Особенности: Состав неоднородный, Плотность неравномерная, расположение пород куртинно-групповое

22 8.4 4ЛПЗКЛЮС 1 12 4 ЛП 40 12 12 4 3 3 ЛПЮС 0.7 100 840 336 168 168 168

Особенности: Состав неоднородный, Плотность неравномерная

23 11 5ЛПЗКЛЮС 1 23 5 ЛП 95 24 32 10 7 2 ЛПЮС 0.5 210 2310 1155 2 462 3 462 3 231 3

подлесок: КРЛ ЛЩ Средний
Повреждения насекомыми, Фитофторозы, Оса, Ложный трутвиц, Средняя поврежденность

24 7.1 5ЛПЗКЛЮС 1 16 5 ЛП 55 16 18 6 4 3 ЛПЮС 0.8 180 1278 639 256 256 128

Особенности: Состав неоднородный, Плотность неравномерная

25 0.6 5ЛПЗКЛЮС 1 5 5 ЛП 15 5 4 2 2 3 ЛПЮС 0.4 20 12 6 2 2 1

26 1.3 Прочие земли 0 Прорасивание рубка (20%)