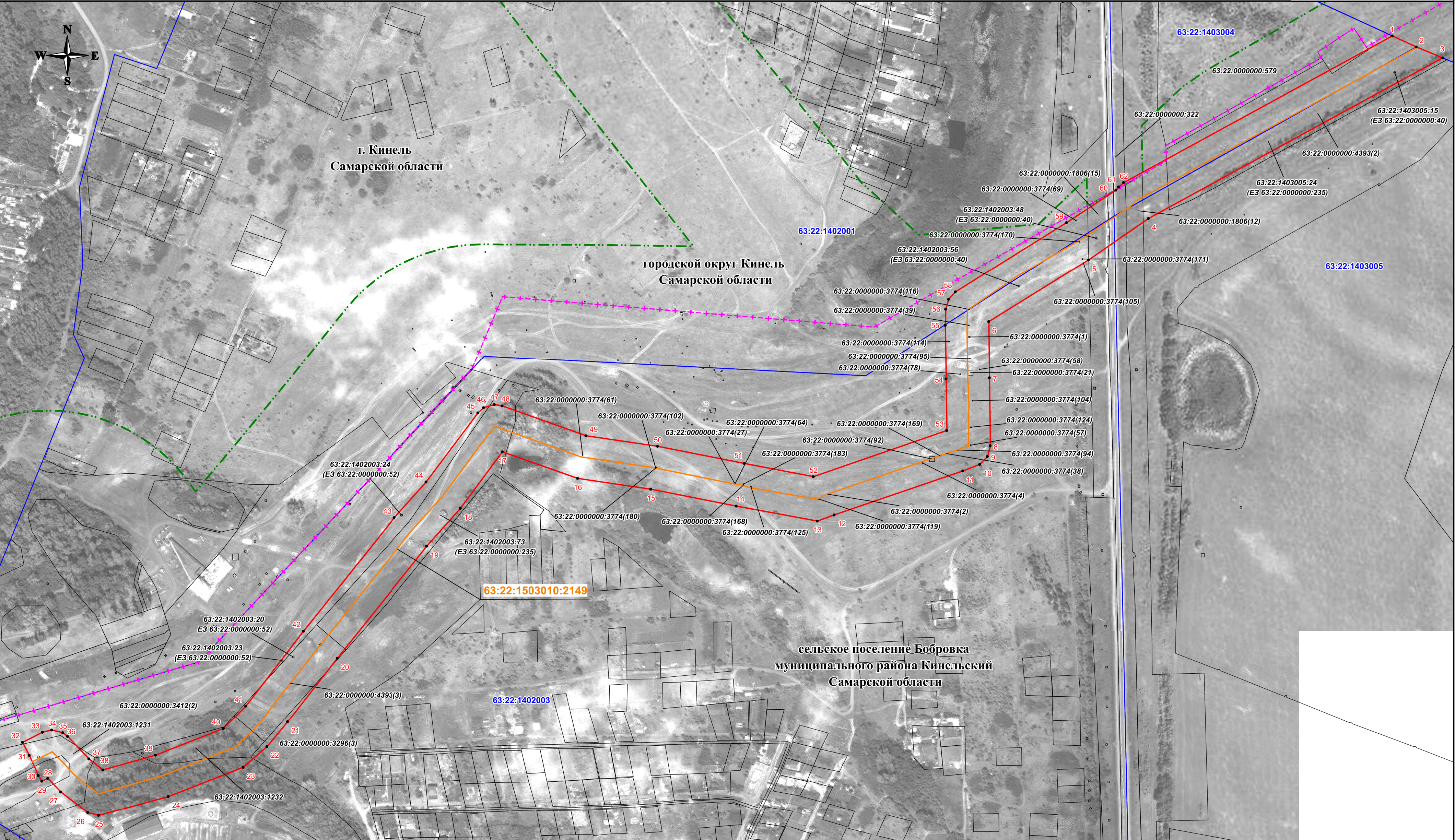


СХЕМА РАСПОЛОЖЕНИЯ ГРАНИЦ ПУБЛИЧНОГО СЕРВИТУТА

Публичный сервитут в отношении земель и земельных участков в целях эксплуатации магистрального нефтепровода федерального значения "Магистральный нефтепровод "Бавлы-Куйбышев"
(участок 257,5км-261,0км)



Используемые условные знаки и обозначения:

- проектная граница публичного сервитута
- характеристическая точка границы публичного сервитута
- номер характеристической точки границы публичного сервитута
- граница муниципального образования
- граница населенного пункта
- граница кадастрового квартала
- граница земельного участка, сведения о которой имеются в ЕГРН
- ось магистрального нефтепровода "Магистральный нефтепровод "Бавлы-Куйбышев" (участок 257,5км-261,0км)

63:22:1402003
63:22:1402003:1232
63:22:1503010:2149
Самарская область

- номер кадастрового квартала
- кадастровый номер земельного участка
- кадастровый номер инженерного сооружения
- наименование административно-территориальных образований

Кадастровый инженер
Подпись: *О.Н. Иванова* / Дата: *13* / *10* 2023 г.
Место для подписи (при наличии) лица, составившего описание местоположения границ объекта

Масштаб 1:3000