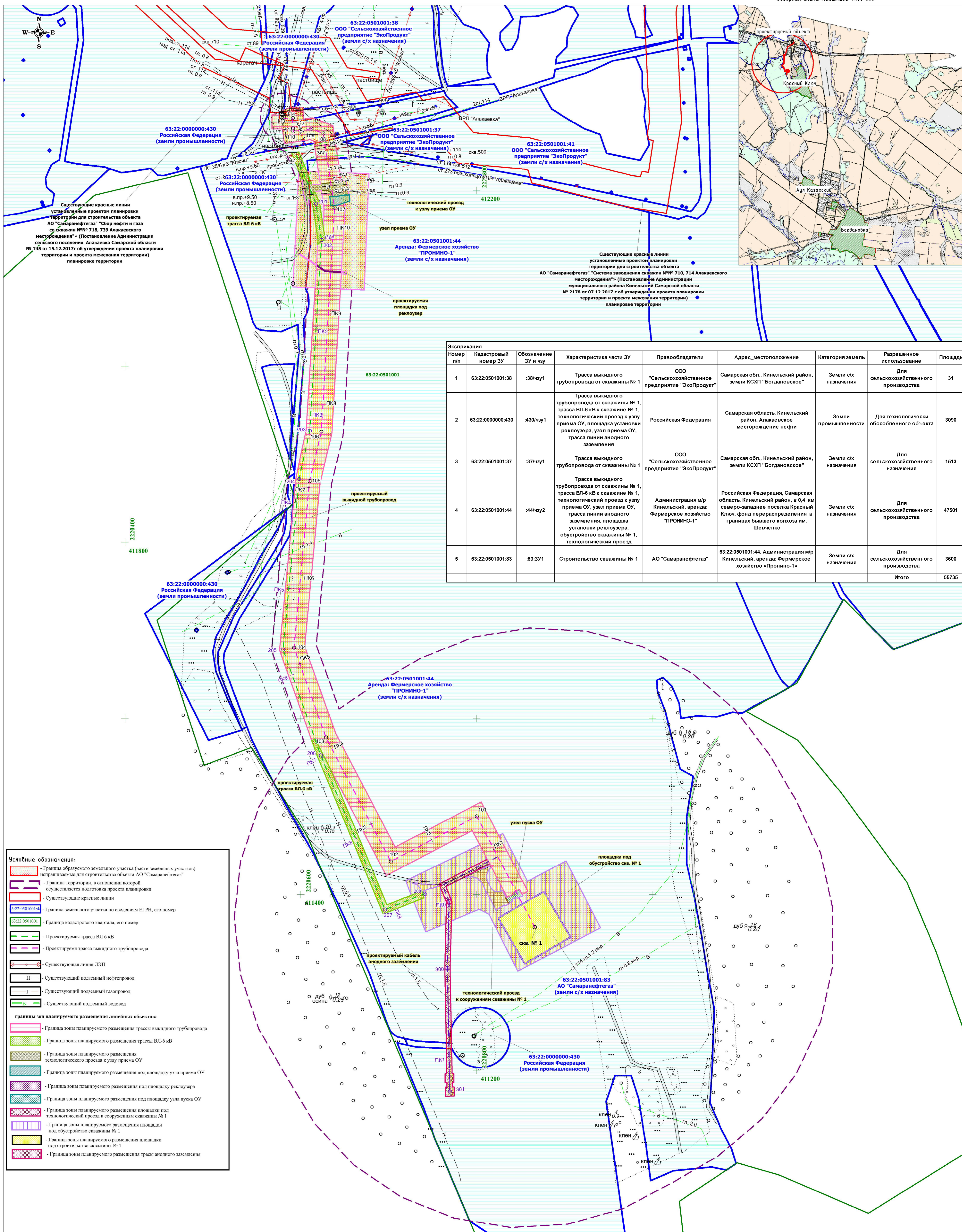


ПРОЕКТ МЕЖЕВАНИЯ ТЕРРИТОРИИ
для строительства объекта АО "Самаранефтегаз": 5864П "Сбор нефти и газа со скважины № 1 Алакаевского месторождения",
расположенного на территории муниципального района Кинельский, в границах с.п. Богдановка Самарской области

Обзорная схема Масштаба 1:100 000



Номер п/п	Кадастровый номер ЗУ	Обозначение ЗУ и чзу	Характеристика части ЗУ	Правообладатели	Адрес_местоположение	Категория земель	Разрешенное использование	Площадь
1	63:22:0501001:38	:38/чзу1	Трасса выкидного трубопровода от скважины № 1	ООО "Сельскохозяйственное предприятие "ЭкоПродукт"	Самарская обл., Кинельский район, земли КСХП "Богдановское"	Земли с/х назначения	Для сельскохозяйственного производства	31
2	63:22:0000000:430	:430/чзу1	Трасса выкидного трубопровода от скважины № 1, трасса ВЛ-6 кВ к скважине № 1, технологический проезд к узлу приема ОУ, площадка установки реклоузера, узел приема ОУ, трасса линии анодного заземления	Российская Федерация	Самарская область, Кинельский район, Алакаевское месторождение нефти	Земли промышленности	Для технологически обособленного объекта	3090
3	63:22:0501001:37	:37/чзу1	Трасса выкидного трубопровода от скважины № 1	ООО "Сельскохозяйственное предприятие "ЭкоПродукт"	Самарская обл., Кинельский район, земли КСХП "Богдановское"	Земли с/х назначения	Для сельскохозяйственного назначения	1513
4	63:22:0501001:44	:44/чзу2	Трасса выкидного трубопровода от скважины № 1, трасса ВЛ-6 кВ к скважине № 1, технологический проезд к узлу приема ОУ, узел приема ОУ, трасса линии анодного заземления, площадка установки реклоузера, обустройство скважины № 1, технологический проезд	Администрация м/р Кинельский, аренда: Фермерское хозяйство "ПРОИНО-1"	Российская Федерация, Самарская область, Кинельский район, в 0,4 км северо-западнее поселка Красный Ключ, фонд перераспределения в границах бывшего колхоза им. Шевченко	Земли с/х назначения	Для сельскохозяйственного производства	47501
5	63:22:0501001:83	:83:ЗУ1	Строительство скважины № 1	АО "Самаранефтегаз"	63:22:0501001:44, Администрация м/р Кинельский, аренда: Фермерское хозяйство «Проино-1»	Земли с/х назначения	Для сельскохозяйственного производства	3600
Итого								55735

- Условные обозначения:**
- Граница образуемого земельного участка (части земельных участков) неприращиваемые для строительства объекта АО "Самаранефтегаз"
 - Граница территории, в отношении которой осуществляется подготовка проекта планировки
 - Существующие красные линии
 - 63:22:0501001:38 - Граница земельного участка по сведениям ЕГРН, его номер
 - 63:22:0501001 - Граница кадастрового квартала, его номер
 - Проектируемая трасса ВЛ 6 кВ
 - Проектируемая трасса выкидного трубопровода
 - Существующая линия ЛЭП
 - Существующий подземный нефтепровод
 - Существующий подземный газопровод
 - Существующий подземный водовод
- Границы зон планируемого размещения линейных объектов:**
- Граница зоны планируемого размещения трассы выкидного трубопровода
 - Граница зоны планируемого размещения трассы ВЛ-6 кВ
 - Граница зоны планируемого размещения технологического проезда к узлу приема ОУ
 - Граница зоны планируемого размещения под площадку узла приема ОУ
 - Граница зоны планируемого размещения под площадку реклоузера
 - Граница зоны планируемого размещения под площадку узла пуска ОУ
 - Граница зоны планируемого размещения площадки под технологический проезд к сооружениям скважины № 1
 - Граница зоны планируемого размещения площадки под обустройство скважины № 1
 - Граница зоны планируемого размещения площадки под строительство скважины № 1
 - Граница зоны планируемого размещения трассы анодного заземления

Примечание:

- * Линии отступов от красных линий в целях мест допустимого размещения зданий, строений, сооружений не устанавливаются.
- * Необходимость для резервирования и изъятия для государственных или муниципальных нужд отсутствуют.
- * Публичные сервитуты не установлены.
- * Границы планируемых элементов планировочной структуры совпадают с границами устанавливаемых красных линий.
- * Границы зон планируемого размещения линейных объектов, подлежащих переносу (перестроению) из зон планируемого размещения линейных объектов отсутствуют.
- * Красные линии, установленные документацией по планировке территории для строительства объектов АО "Самаранефтегаз": "Сбор нефти и газа со скважины № 718, 739 Алакаевского месторождения", утвержденные Постановлением Администрации сельского поселения Алакаевка Самарской области №145 от 15.12.2017г.; "Система заводнения скважины № 710, 714 Алакаевского месторождения", утвержденные Постановлением Администрации м/р Кинельский № 2178 от 07.12.2017г., частично пересекает границы зоны планируемого размещения линейного объекта.

Заказчик: АО "Самаранефтегаз"				5864П		
Изм. Лист				"Сбор нефти и газа со скважины № 1 Алакаевского месторождения", расположенного на территории муниципального района Кинельский, в границах с.п. Богдановка Самарской области		
Разработал	Дачинова	Н док.	Подпись	Дата	02.2020	
Нач. отдела	Чубенко				02.2020	
Проект межевания территории. Графическая часть.				Лист	1	1
Чертеж межевания территории М 1:2000				САМАРАНИПНЕФТЬ		
				Формат А1		