

Администрация
муниципального района Кинельский
Самарской области

Постановление

от 21.03.2023 № 368
г. Кинель

«Об установлении публичного
сервитута»

Рассмотрев ходатайство Акционерного Общества «Транснефть-Урал» (ИНН 0278039018 ОГРН 10202032262301) от 21.02.2023 входящий номер 1003 «Об установлении публичного сервитута», описание местоположения границ публичного сервитута для складирования строительных и иных материалов, размещения временных или вспомогательных сооружений (включая ограждения, бытовки, навесы) и строительной техники, которые необходимы для обеспечения строительства, реконструкции, ремонта объектов транспортной инфраструктуры федерального значения «Средства ЭХЗ на участке 244-419 км ЛПДС "Тюрино" МНПП УЗН, 422-578 км ЛПДС "Георгиевка", МНПП УЗН, 12-125 км ЛПДС "Салават" МНПП Салават-Уфа. Туймазинское НУ. Техническое перевооружение», руководствуясь главой V.7 Земельного кодекса Российской Федерации, Федеральным законом от 13.07.2015 № 218-ФЗ «О государственной регистрации недвижимости», приказом министерства экономического развития Российской Федерации от 10.10.2018 № 541 «Об установлении требований к графическому описанию местоположения границ публичного сервитута, точности определения координат характерных точек границ публичного сервитута, формату электронного документа, содержащего указанные сведения», Уставом муниципального района Кинельский Самарской области, администрация муниципального района Кинельский ПОСТАНОВЛЯЕТ:

1. Утвердить границы публичного сервитута в отношении следующих земельных участков :

- кадастровый номер 63:22:0000000:1783, расположенный по адресу Самарская область, Кинельский район, зона 15, массив 0, квартал 0, номер участка 0001, в соответствии с прилагаемой схемой расположения границ согласно приложению № 1 к настоящему постановлению.

2. Установить публичный сервитут для складирования строительных и иных материалов, размещения временных или вспомогательных сооружений (включая ограждения, бытовки, навесы) и строительной техники, которые необходимы для обеспечения строительства, реконструкции, ремонта объектов транспортной инфраструктуры федерального значения «Средства ЭХЗ на участке 244-419 км ЛПДС "Тюрино" МНПП УЗН, 422-578 км ЛПДС "Георгиевка", МНПП УЗН, 12-125 км ЛПДС "Салават" МНПП Салават-Уфа. Туймазинское НУ. Техническое перевооружение» – с даты внесения сведений в ЕГРН по 31.12.2023 г., в отношении земельных участков, указанных в пункте 1 настоящего Постановления. Срок, в течение которого использование земельных участков и земель в соответствии с их разрешенным использованием будет невозможно или затруднено – 395 дней. Обоснование необходимости установления публичного сервитута: раздел 5 проектной документации «Проект организации строительства» Г.7.0000.23043-ЧТН/ГТП-500.000-ПОС1, ПОС2, ПОС3, ПОС4, раздел 2 «Проект полосы отвода» проектной документации Г.7.0000.22031-ТУР/ГТП-500.000-ППО1, ППО2, ППО3, ППО4 по объекту «Средства ЭХЗ на участке 244-419 км ЛПДС «Тюрино» МНПП УЗН, 422-578 км ЛДСП «Георгиевка», МНПП УЗН, 12-125 км ЛПДС «Салават» МНПП Салават-Уфа. Туймазинское НУ. Техническое перевооружение».

3. Плата за публичный сервитут в отношении земельных участков, находящихся в частной собственности или находящихся в государственной или муниципальной собственности и предоставленных гражданам или юридическим лицам, определяется согласно п. 7 ст. 39.46 Земельного Кодекса РФ.

4. Утвердить график проведения работ при осуществлении деятельности, для обеспечения которой устанавливается публичный сервитут, согласно приложению № 2 к настоящему постановлению.

5. Акционерное Общество «Транснефть-Урал» обязано привести земли и земельные участки в состояние, пригодное для использования в соответствии с видом разрешенного использования в сроки, предусмотренные пунктом 8 статьи 39.50 Земельного кодекса Российской Федерации.

6. Разместить настоящее постановление в течении пяти рабочих дней с момента его принятия на официальном сайте администрации муниципального района Кинельский в сети Интернет.

7. В течении пяти рабочих дней с момента принятия настоящего постановления направить его копию:

- Акционерному Обществу «Транснефть-Урал»;
- в Управление Федеральной службы государственной регистрации, кадастра и картографии по Самарской области.

8. Считать публичный сервитут установленным со дня внесения сведений о нем в Единый государственный реестр недвижимости.

9. Контроль за исполнением настоящего постановления возложить на руководителя Комитета по управлению муниципальным имуществом муниципального района Кинельский С.П.Новикову.

Приложения: 1. Описание местоположения границ на 5 л. в 1 экз.

2 График проведения работ при осуществлении деятельности, для обеспечения которой устанавливается публичный сервитут на 1 л. в 1 экз.

Глава муниципального
района Кинельский

Новикова 21665

Конакова 21082

Рассылка: Отдел земельных отношений -4 экз,



Ю.Н.Жидков

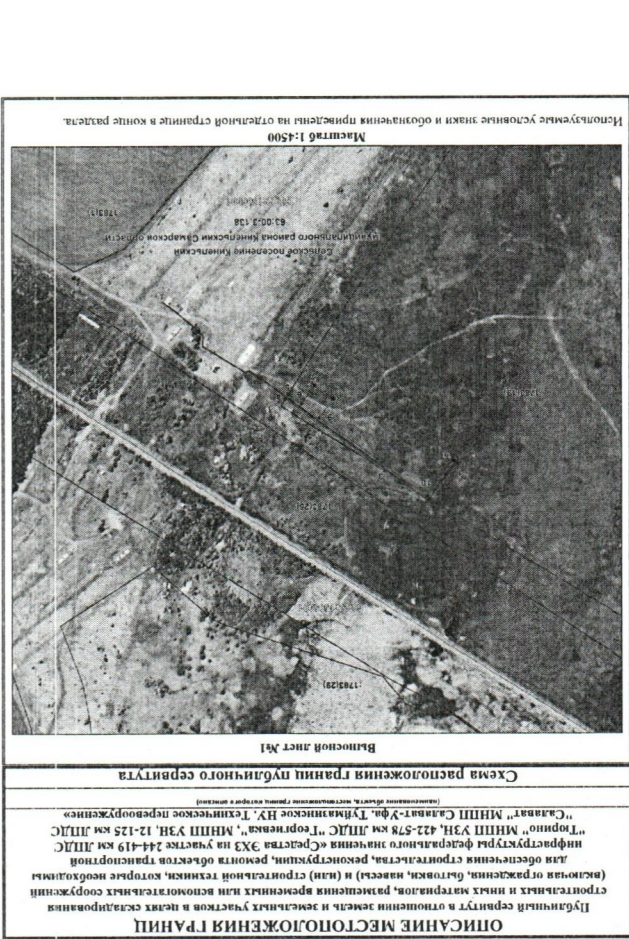
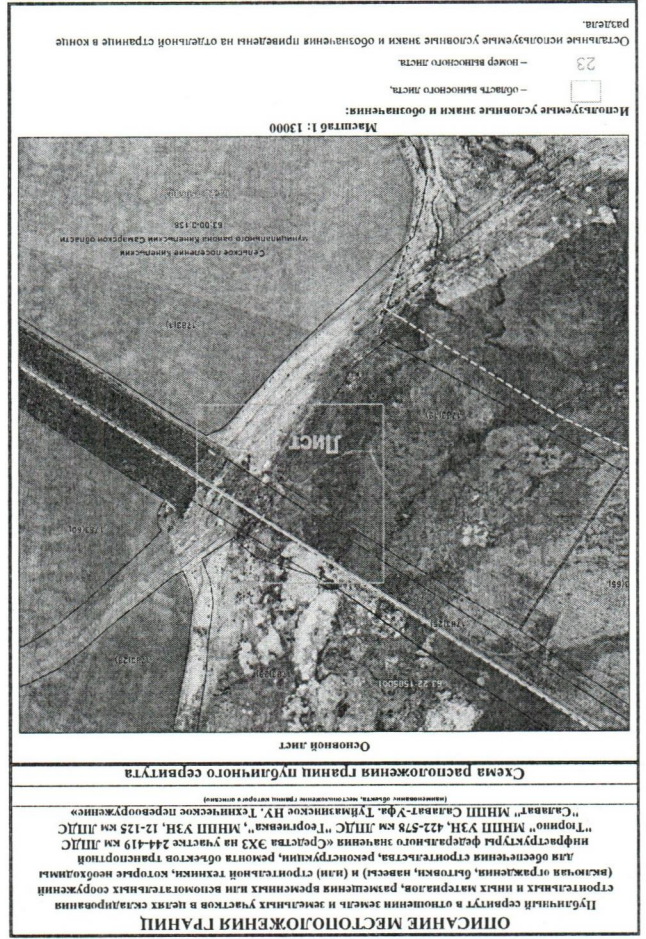
Сведения об объекте	
№ п/п	Характеристики объекта
1	1
2	2
3	3
4	4
5	5
6	6
7	7
8	8
9	9
10	10
11	11
12	12
13	13
14	14
15	15
16	16
17	17
18	18
19	19
20	20
21	21
22	22
23	23
24	24
25	25
26	26
27	27
28	28
29	29
30	30
31	31
32	32
33	33
34	34
35	35
36	36
37	37
38	38
39	39
40	40
41	41
42	42
43	43
44	44
45	45
46	46
47	47
48	48
49	49
50	50
51	51
52	52
53	53
54	54
55	55
56	56
57	57
58	58
59	59
60	60
61	61
62	62
63	63
64	64
65	65
66	66
67	67
68	68
69	69
70	70
71	71
72	72
73	73
74	74
75	75
76	76
77	77
78	78
79	79
80	80
81	81
82	82
83	83
84	84
85	85
86	86
87	87
88	88
89	89
90	90
91	91
92	92
93	93
94	94
95	95
96	96
97	97
98	98
99	99
100	100

Сведения об объекте	
№ п/п	Характеристики объекта
1	1
2	2
3	3
4	4
5	5
6	6
7	7
8	8
9	9
10	10
11	11
12	12
13	13
14	14
15	15
16	16
17	17
18	18
19	19
20	20
21	21
22	22
23	23
24	24
25	25
26	26
27	27
28	28
29	29
30	30
31	31
32	32
33	33
34	34
35	35
36	36
37	37
38	38
39	39
40	40
41	41
42	42
43	43
44	44
45	45
46	46
47	47
48	48
49	49
50	50
51	51
52	52
53	53
54	54
55	55
56	56
57	57
58	58
59	59
60	60
61	61
62	62
63	63
64	64
65	65
66	66
67	67
68	68
69	69
70	70
71	71
72	72
73	73
74	74
75	75
76	76
77	77
78	78
79	79
80	80
81	81
82	82
83	83
84	84
85	85
86	86
87	87
88	88
89	89
90	90
91	91
92	92
93	93
94	94
95	95
96	96
97	97
98	98
99	99
100	100

ОПИСАНИЕ МЕСТОПОЛОЖЕНИЯ ГРАНИЦ

Планичный сервис в отношении земель и земельных участков в целях складирования стиральных и иных материалов, размещения временных или вспомогательных сооружений (включая ограждения, бытовки, навесы) и (или) стиральной техники, которые необходимы для обеспечения стиральства, реконструкции, ремонта объектов транспортной инфраструктуры федерального значения «Средства ЭХЗ на участке 244-419 км ЛПДС «Торнино» МНП УЭН, 422-578 км ЛПДС «Георгиевка», МНП УЭН, 12-125 км ЛПДС «Салават» МНП Салават-Уфа.

Сведения об объекте	
№ п/п	Характеристики объекта
1	1
2	2
3	3
4	4
5	5
6	6
7	7
8	8
9	9
10	10
11	11
12	12
13	13
14	14
15	15
16	16
17	17
18	18
19	19
20	20
21	21
22	22
23	23
24	24
25	25
26	26
27	27
28	28
29	29
30	30
31	31
32	32
33	33
34	34
35	35
36	36
37	37
38	38
39	39
40	40
41	41
42	42
43	43
44	44
45	45
46	46
47	47
48	48
49	49
50	50
51	51
52	52
53	53
54	54
55	55
56	56
57	57
58	58
59	59
60	60
61	61
62	62
63	63
64	64
65	65
66	66
67	67
68	68
69	69
70	70
71	71
72	72
73	73
74	74
75	75
76	76
77	77
78	78
79	79
80	80
81	81
82	82
83	83
84	84
85	85
86	86
87	87
88	88
89	89
90	90
91	91
92	92
93	93
94	94
95	95
96	96
97	97
98	98
99	99
100	100



Описание МЕСТОПОЛОЖЕНИЯ ГРАНИЦ

Публичный сервитут в отношении земель и земельных участков в целях складирования строительных материалов, размещения временных или вспомогательных сооружений (включая ограждения, вытопки, навесы) и (или) строительной техники, которое необходимо для обеспечения строительства, реконструкции, ремонта объектов транспортной инфраструктуры федерального назначения «Средства ЭХЗ на участках 244-419 км ЛПДС "Торное", МНПЗ УЭН, 422-578 км ЛПДС "Торневка", МНПЗ УЭН, 12-125 км ЛПДС "Салават" МНПЗ Салават-Уфа, Тульминское НУ, Техническое перевооружение"

Часть № —		1		2		3		4		5		6	
Описание	Характеристика точек части	границы	Х	У	Координаты, м	Метод определения координат	Метод	характерной точки	характерной точки (М, м)	характерной точки (М, м)	характерной точки (М, м)	характерной точки (М, м)	характерной точки (М, м)
1	389014,66	2213452,13	металл	геодезических измерений	0,50	металл	металл	металл	металл	металл	металл	металл	металл
8	389038,90	2213469,81	металл	геодезических измерений	0,50	металл	металл	металл	металл	металл	металл	металл	металл
9	389140,82	2213330,01	металл	геодезических измерений	0,50	металл	металл	металл	металл	металл	металл	металл	металл
10	389094,78	2213294,44	металл	геодезических измерений	0,50	металл	металл	металл	металл	металл	металл	металл	металл
11	389098,44	2213289,69	металл	геодезических измерений	0,50	металл	металл	металл	металл	металл	металл	металл	металл

3. Сведения о характерных точках части (частей) границы объекта

Описание МЕСТОПОЛОЖЕНИЯ ГРАНИЦ

Публичный сервитут в отношении земель и земельных участков в целях складирования строительных материалов, размещения временных или вспомогательных сооружений (включая ограждения, вытопки, навесы) и (или) строительной техники, которое необходимо для обеспечения строительства, реконструкции, ремонта объектов транспортной инфраструктуры федерального назначения «Средства ЭХЗ на участках 244-419 км ЛПДС "Торное", МНПЗ УЭН, 422-578 км ЛПДС "Торневка", МНПЗ УЭН, 12-125 км ЛПДС "Салават" МНПЗ Салават-Уфа, Тульминское НУ, Техническое перевооружение"

Часть № —		1		2		3		4		5		6	
Описание	Характеристика точек части	границы	Х	У	Координаты, м	Метод определения координат	Метод	характерной точки	характерной точки (М, м)	характерной точки (М, м)	характерной точки (М, м)	характерной точки (М, м)	характерной точки (М, м)
1	389014,66	2213452,13	металл	геодезических измерений	0,50	металл	металл	металл	металл	металл	металл	металл	металл
8	389038,90	2213469,81	металл	геодезических измерений	0,50	металл	металл	металл	металл	металл	металл	металл	металл
9	389140,82	2213330,01	металл	геодезических измерений	0,50	металл	металл	металл	металл	металл	металл	металл	металл
10	389094,78	2213294,44	металл	геодезических измерений	0,50	металл	металл	металл	металл	металл	металл	металл	металл
11	389098,44	2213289,69	металл	геодезических измерений	0,50	металл	металл	металл	металл	металл	металл	металл	металл

2. Сведения о характерных точках границы объекта

1. Система координат —

Сведения о местоположении измененных (уточненных) границ объекта

ОПИСАНИЕ МЕСТОПОЛОЖЕНИЯ ГРАНИЦ

Публичный сервитут в отношении земель и земельных участков в целях складирования строительных и иных материалов, размещения временных или вспомогательных сооружений (включая ограждения, бытовки, навесы) и (или) строительной техники, которая необходима для обеспечения строительства, реконструкции, ремонта объектов транспортной инфраструктуры федерального значения «Светлана ДХЗ на участке 244-19 км ЛПДС «Торное», МНПЗ УЭИ, 422-578 км ЛПДС «Торнева», МНПЗ УЭИ, 12-125 км ЛПДС «Славянка» МНПЗ УЭИ, МНПЗ УЭИ, 422-578 км ЛПДС «Торнева», МНПЗ УЭИ, 12-125 км ЛПДС

(наименование объекта не соответствует границам участка)

Схема расположения границ публичного сервитута

Использовать условные знаки и обозначения:

- граница объекта,
- условная граница муниципального образования,
- условная граница кадастрового квартала,
- граница земельных участков в отношении которых испрашивается публичный сервитут,
- проектное местоположение инженерного сооружения (ось магистрального нефтепровода),
- 63:00-2.128 — проектовый номер муниципального образования,
- 03:02:180601 — номер кадастрового квартала,
- 1783 — кадастровый номер земельного участка,
- — характерная точка объекта,
- 5 — обозначение новой характерной точки.

Приложение 2 к Постановлению
Администрации муниципального
района Кинельский от 20.03.2023
№368

График выполнения работ по объекту "Средства ЭХЗ на участке 244-419 км ЛПДС "Тюрино" МНПП УЗН, 422-578 км ЛПДС "Георгиевка", МНПП УЗН, 12-125 км ЛПДС "Салават" МНПП Салават-Уфа. Туймазинское НУ. Техническое перевооружение»

№ п/п	Наименование работ	2023
		с даты внесения сведений в ЕГРН по 31.12.2023 г
1	Строительно-монтажные работы по объекту "Средства ЭХЗ на участке 244-419 км ЛПДС "Тюрино" МНПП УЗН, 422-578 км ЛПДС "Георгиевка", МНПП УЗН, 12-125 км ЛПДС "Салават" МНПП Салават-Уфа. Туймазинское НУ. Техническое перевооружение"*	X

