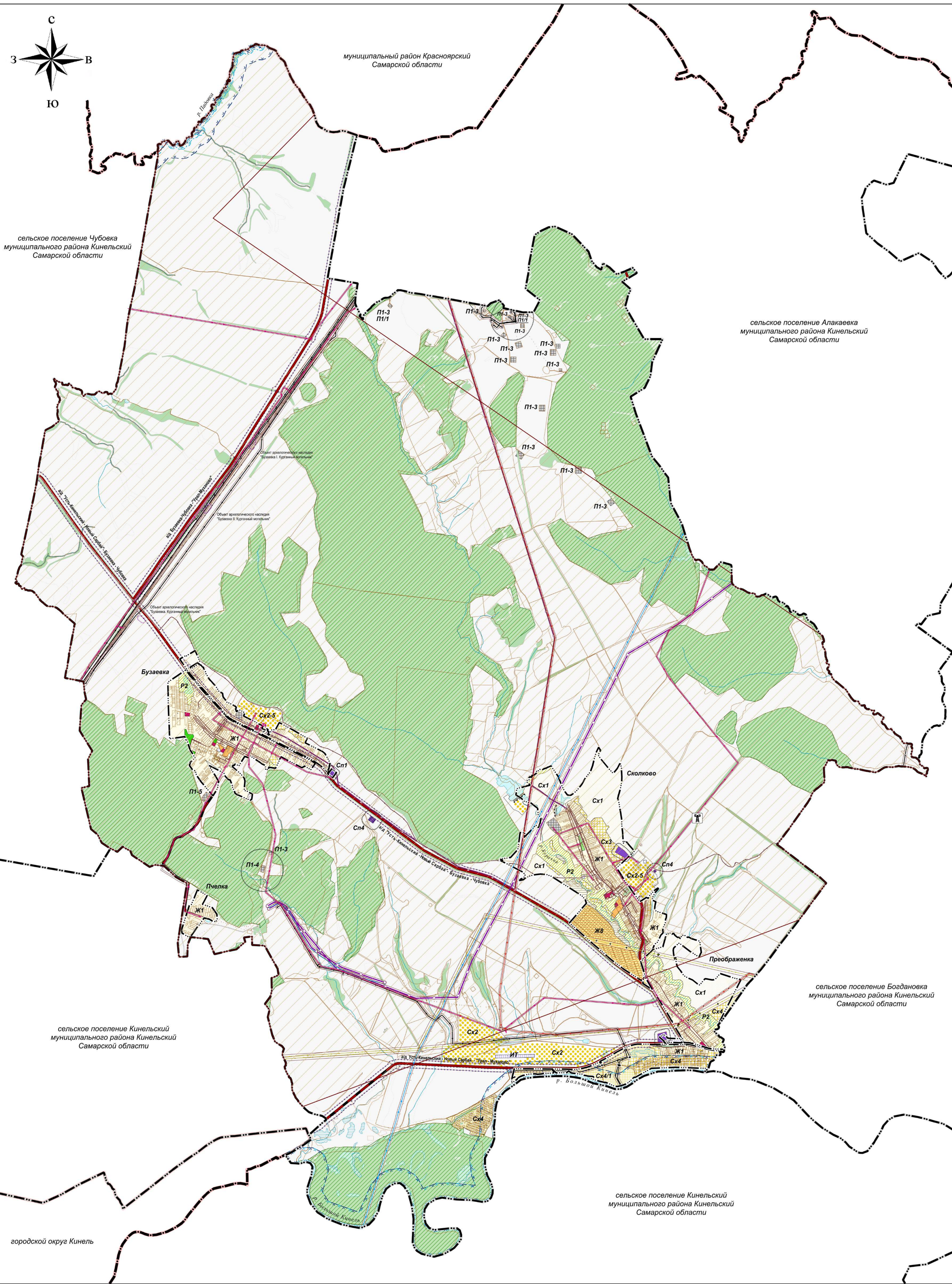
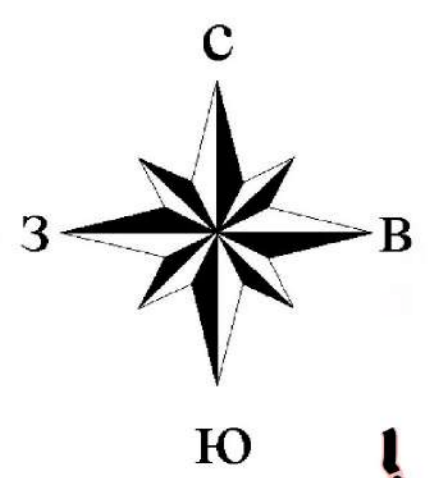


ПРАВИЛА ЗЕМЛЕПОЛЬЗОВАНИЯ И ЗАСТРОЙКИ СЕЛЬСКОГО ПОСЕЛЕНИЯ СКОЛКОВО МУНИЦИПАЛЬНОГО РАЙОНА КИНЕЛЬСКИЙ САМАРСКОЙ ОБЛАСТИ

Карта градостроительного зонирования М 1:25 000



УСЛОВНЫЕ ОБОЗНАЧЕНИЯ	
Территориальные зоны	
	Ж1, Ж1/1 – Зона застройки индивидуальными жилыми домами
	Ж1-1 – Подзона застройки индивидуальными жилыми домами №1
	Ж2 – Зона застройки малотетными жилыми домами
	Ж5 – Зона размещения объектов дошкольного и общего образования
	Ж8 – Зона комплексной застройки
	О1 – Зона размещения объектов делового, общественного, коммерческого, социального и коммунально-бытового назначения
	П1, П1/1 – Производственная зона
	П1-3 – Подзона производственных и коммунально-складских объектов №3
	П1-4 – Подзона производственных и коммунально-складских объектов №4
	П1-5 – Подзона производственных и коммунально-складских объектов №5
	ПС3 – Зона санитарно-защитного назначения от объектов производственной зоны
	И, ИТ – Зона инженерной и транспортной инфраструктуры
	ИТС3 – Зона санитарно-защитного назначения от объектов инженерной и транспортной инфраструктуры
	Р1 – Зона скверов, парков, бульваров
	Р2 – Зона природного ландшафта
	Р3 – Зона отдыха, занятий физической культурой и спортом
	Сх1, Сх1/1 – Зона сельскохозяйственных угодий
	Сх2, Сх2/1 – Зона, занятая объектами сельскохозяйственного назначения
	Сх2-5 – Подзона, занятая объектами сельскохозяйственного назначения №5
	Сх3, Сх3/1 – Зона огородничества
	Сх4, Сх4/1 – Зона садоводства
	Сп1 – Зона специального назначения, связанная с захоронениями
	Сп4 – Зона размещения отходов производства и потребления
Земли, для которых градостроительные регламенты не устанавливаются	
	Сельскохозяйственные угодья
	Земли лесного фонда
	Земли покрытые поверхностными водами
Земельные участки, на которые действие градостроительного регламента не распространяется	
	Земельные участки, предназначенные для размещения линейных объектов и (или) занятые линейными объектами
Границы земельных участков в соответствии с данными Единого государственного реестра недвижимости	
	Границы земельных участков
Границы единиц административно-территориального деления Российской Федерации	
	Граница муниципального района
	Граница сельского поселения
	Граница населенного пункта
Объекты транспортной инфраструктуры	
	Автомобильные дороги регионального или межмуниципального значения
	Автомобильные дороги регионального значения (планируемые)
	Автомобильные дороги местного значения (планируемые)
Гидротехнические сооружения	
	Водопорные и водонапорные гидротехнические сооружения
Объекты трубопроводного транспорта	
	Магистральный аммиакопровод "Тольятти-Одесса"
	Магистральный нефтепровод
	Газопровод распределительный высокого давления
	Водовод
Объекты сооружений связи	
	Линия связи
	Антенная опора
Объекты энергетики	
	ЛЭП 220 кВ
	ЛЭП 110 кВ
	ЛЭП 35 кВ
	ЛЭП 10 кВ
Зоны с особыми условиями использования территорий	
	Охранная зона
	Прибрежная защитная полоса
	Воздухоохранная зона
	Санитарно-защитная зона
	Придорожные полосы автомобильных дорог
	Приаэродромная территория аэродрома экспериментальной авиации Самара (Безымянка)
Территории и объекты	
	Леса, лесополосы
	Реки, ручьи
	Болота
Территории объектов культурного наследия	
	Территория объекта культурного наследия



Правила землепользования и застройки сельского поселения Сколково муниципального района Кинельский Самарской области					
им.	кол.	лист	№ док.	подпись	дата
Карта градостроительного зонирования					
			стадия	лист	листов
			ПЗЗ	1	2
М 1:25 000					
Акционерное общество "Учебно-научный центр "СЭМРО"					