

<b>Графическое описание местоположения границ публичного сервитута</b> <b>Строительство ЛЭП-0,4 кВ от опоры ВЛ-0,4 кВ Ф-1 от ТП Алк 229 до границы земельного участка Малафий К.А. в с. Чубовка Кинельского района с установкой системы учета</b>		
(наименование объекта, местоположение границ которого описано (далее - объект))		
Раздел 1		
Сведения об объекте		
№ п/п	Характеристики объекта	Описание характеристик
1	2	3
1.	Местоположение объекта	Самарская область, район Кинельский, сельское поселение Чубовка, село Чубовка
2.	Площадь объекта +/- величина погрешности определения площади (Р +/- Дельта Р)	556 +/- 8 м²
3.	Иные характеристики объекта	Публичный сервитут устанавливается в соответствии с п.1 ст. 39.37 Земельного кодекса, для строительства и дальнейшей эксплуатации объектов электросетевого хозяйства, необходимых для подключения (технологического присоединения) к сетям инженерно-технологического обеспечения: "ЛЭП-0,4 кВ от опоры ВЛ-0,4 кВ Ф-1 от ТП Алк 229 до границы земельного участка Малафий К.А. в с. Чубовка Кинельского района с установкой системы учета". Заявитель: Малафий К.А.

## Раздел 2

### Сведения о местоположении границ объекта

1. Система координат МСК-63, зона 2

2. Сведения о характерных точках границ объекта

Обозначение характерных точек границ	Координаты, м		Метод определения координат характерной точки	Средняя квадратическая погрешность положения характерной точки (Mt), м	Описание обозначения точки на местности (при наличии)
	X	Y			
1	2	3	4	5	6
1	409926.13	2201835.39	Аналитический метод	0.1	-
2	409848.31	2201915.29	Аналитический метод	0.1	-
3	409845.44	2201912.50	Аналитический метод	0.1	-
4	409923.96	2201831.87	Аналитический метод	0.1	-
5	409925.60	2201831.37	Аналитический метод	0.1	-
6	409950.14	2201823.80	Аналитический метод	0.1	-
7	409951.32	2201827.62	Аналитический метод	0.1	-
1	409926.13	2201835.39	Аналитический метод	0.1	-

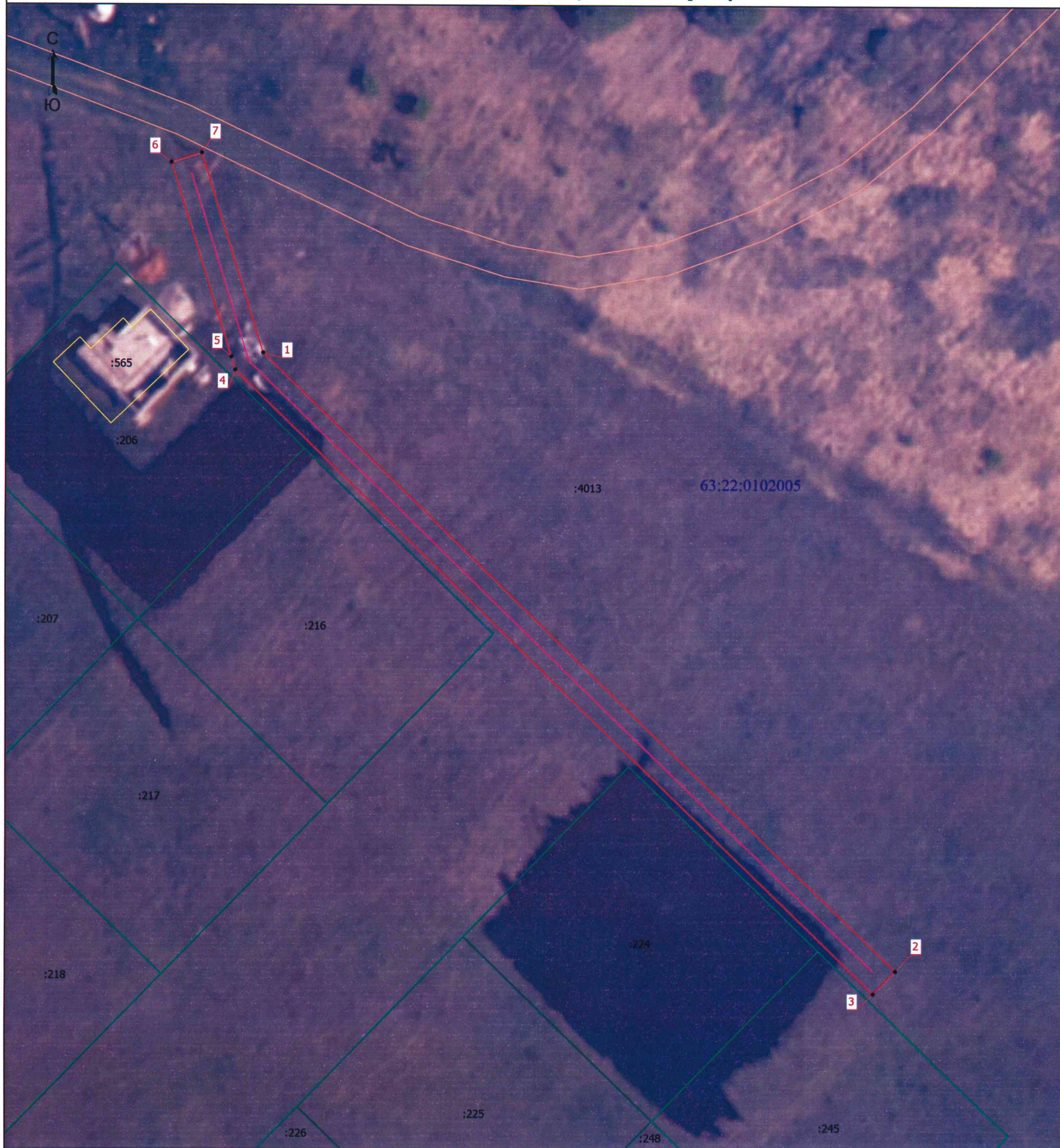
3. Сведения о характерных точках части (частей) границы объекта

Обозначение характерных точек части границы	Координаты, м		Метод определения координат характерной точки	Средняя квадратическая погрешность положения характерной точки (Mt), м	Описание обозначения точки на местности (при наличии)
	X	Y			
1	2	3	4	5	6
-	-	-	-	-	-

Раздел 3							
Сведения о местоположении измененных (уточненных) границ объекта							
1. Система координат -							
2. Сведения о характерных точках границ объекта							
Обозначение характерных точек границ	Существующие координаты, м		Измененные (уточненные) координаты, м		Метод определения координат характерной точки	Средняя квадратическая погрешность положения характерной точки (Mt), м	Описание обозначения точки на местности (при наличии)
	X	Y	X	Y			
1	2	3	4	5	6	7	8
-	-	-	-	-	-	-	
3. Сведения о характерных точках части (частей) границы объекта							
Обозначение характерных точек части границы	Существующие координаты, м		Измененные (уточненные) координаты, м		Метод определения координат характерной точки	Средняя квадратическая погрешность положения характерной точки (Mt), м	Описание обозначения точки на местности (при наличии)
	X	Y	X	Y			
1	2	3	4	5	6	7	8
-	-	-	-	-	-	-	



# Схема расположения границ публичного сервитута



Масштаб 1:500

## Условные обозначения

- |                                       |  |                                      |  |
|---------------------------------------|--|--------------------------------------|--|
| <span style="color: red;">—</span>    | - Граница действия публичного сервитута                        | <span style="color: green;">—</span> | - Граница земельного участка, объекта капитального строительства |
| <span style="color: red;">1</span>    | - Обозначение новой характерной точки                          | <span style="color: blue;">—</span>  | - Граница кадастрового квартала по сведениям ЕГРН                |
| •                                     | - Характерная точка границы публичного сервитута               | 63:22:0102005                        | - Номер кадастрового квартала по сведениям ЕГРН                  |
| <span style="color: red;">—</span>    | - Проектируемое местоположение линейного сооружения            | <span style="color: red;">—</span>   | - Граница зоны с особыми условиями по сведениям ЕГРН             |
| <span style="color: yellow;">—</span> | - Граница объекта капитального строительства по сведениям ЕГРН |                                      |  |

Подпись

*Андрева Елена Сергеевна*



Дата "27" *02* 2014 г.

Место для оттиска печати (при наличии) лица, составившего описание местоположения границ объекта